



КАТАЛОГ

ОПЦИЙ И ПРИНАДЛЕЖНОСТЕЙ ДЛЯ ОБОРУДОВАНИЯ



Уважаемые клиенты!

Мы собрали для Вас все имеющиеся наработки по опциям и принадлежностям к оборудованию КОМПО в электронный каталог.

Для удобства пользования все оборудование разделено на три группы: «Шприцы», «Клипсаторы» и «Вспомогательное оборудование». Найти нужную информацию по изделиям можно в разделе «Закладки», либо переходя по нужным изделиям в «Содержании».

Для формирования заказа необходимо выбрать «Обозначение» и «Наименование», либо «Артикулярный номер» и выслать представителю КОМПО в Вашем регионе. Если возникают какие-либо трудности с подбором необходимых опций - Вы всегда можете обратиться к Вашему представителю за технической поддержкой.

Желаем Вам плодотворной работы!

Контакты представителя - ООО "Мастер Класс" Телефон: +7 (473) 244-17-78,+7 (473) 247-57-86
394028, Воронеж, ул. Волгоградская, д. 48
E-mail: master.vrn@mail.ru

ШПРИЦЫ	4
КОМПО-МАСТЕР 1100.....	4
КОМПО-МАКСИ 3000.....	12
КОМПО-МАКСИ 3000-12 с волчковой насадкой ВНБ.....	18
КОМПО-ОПТИ 2000.....	27
КОМПО-ОПТИ 2000-02 сырный.....	33
КОМПО-ОПТИ 2000-03 с волчковой насадкой ВНА.....	36
КОМПО-ОПТИ 2000-05 хлебный.....	45
КОМПО-МИНИ 1500.....	48
КОМПО-МИНИ 1500-01 сырный.....	53
ВСПОМОГАТЕЛЬНОЕ ОБОРУДОВАНИЕ	56
УСТРОЙСТВА ПОРЦИОНИРУЮЩИЕ ФПК, ФПЛ, ФПС.....	56
УСТРОЙСТВО ПОРЦИОНИРУЮЩЕЕ ФПР.....	64
УСТРОЙСТВО ТОЧНОГО ДОЗИРОВАНИЯ УТД-01.....	70
ВОЛЧОК-ПРИСТАВКА ВП-6000.....	72
УСТРОЙСТВО ДЛЯ НАДЕВАНИЯ НАТУРАЛЬНОЙ ОБОЛОЧКИ НО-1.....	80
КЛИПСАТОРЫ	82
АВТОМАТИЧЕСКИЙ ДВУХСКРЕПОЧНЫЙ КОМПО-СПРИНТ КН-501.....	82
АВТОМАТИЧЕСКИЙ ДВУХСКРЕПОЧНЫЙ КН-32.....	95
ПОЛУАВТОМАТИЧЕСКИЙ ДВУХСКРЕПОЧНЫЙ КОМПО-ПРОФИ КН-201.....	101
ПОЛУАВТОМАТИЧЕСКИЙ ДВУХСКРЕПОЧНЫЙ КН-26.....	109
ПОЛУАВТОМАТИЧЕСКИЙ ДВУХСКРЕПОЧНЫЙ КН-24.....	114

Роторный шприц

Цевка Ø8
НФЛА.29.06.000-14

Артикул **171046**

Работа на прямом наполнении. Диаметр цевки 8 мм.



Цевка Ø10
НФЛА.29.06.000-09

Артикул **155822**

Работа на прямом наполнении. Диаметр цевки 10 мм.



Цевка Ø11
НФЛА.29.06.000

Артикул **144663**

Работа на прямом наполнении. Диаметр цевки 11 мм.



Цевка Ø12
НФЛА.29.06.000-10

Артикул **155871**

Работа на прямом наполнении. Диаметр цевки 12 мм.



Цевка Ø13
НФЛА.29.06.000-01

Артикул **144664**

Работа на прямом наполнении. Диаметр цевки 13 мм.



Цевка Ø14
НФЛА.29.06.000-11

Артикул **155935**

Работа на прямом наполнении. Диаметр цевки 14 мм.



Цевка Ø16
НФЛА.29.06.000-12

Артикул **155989**

Работа на прямом наполнении. Диаметр цевки 16 мм.



Цевка Ø17
НФЛА.29.06.000-02

Артикул **144671**

Работа на прямом наполнении. Диаметр цевки 17 мм.



Роторный шприц

Цевка Ø19
НФЛА.29.06.000-03

Артикул **144670**

Работа на прямом наполнении. Диаметр цевки 19 мм.



Цевка Ø23
НФЛА.29.06.000-04

Артикул **144669**

Работа на прямом наполнении. Диаметр цевки 23 мм.



Цевка Ø29
НФЛА.29.06.000-05

Артикул **144667**

Работа на прямом наполнении. Диаметр цевки 29 мм.



Цевка фигурная Ø29
НФЛА.29.06.000-06

Артикул **144668**

Работа на прямом наполнении. Диаметр цевки 29 мм.



Цевка Ø35
НФЛА.29.06.000-07

Артикул **144665**

Работа на прямом наполнении. Диаметр цевки 35 мм.



Цевка Ø41
НФЛА.29.06.000-08

Артикул **144581**

Работа на прямом наполнении. Диаметр цевки 41 мм.



Рассекатель №8
НФЛА.29.00.006

Артикул **128791**

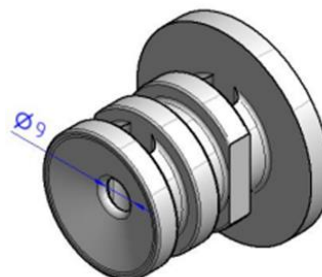
Устранение пористости в колбасе. Проходной диаметр 8 мм.



Рассекатель №9
НФЛА.29.00.005

Артикул **128668**

Устранение пористости в колбасе. Проходной диаметр 9 мм.



Роторный шприц

Рассекатель №10
НФЛА.29.00.006-01

Артикул 128792

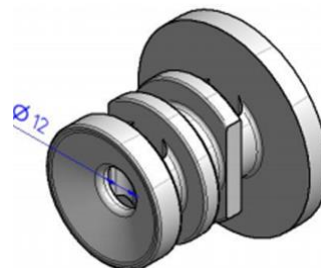
Устранение пористости в колбасе. Проходной диаметр 10 мм.



Рассекатель №12
НФЛА.29.00.005-01

Артикул 128689

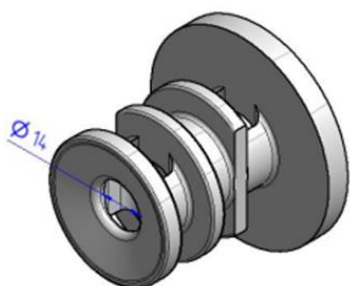
Устранение пористости в колбасе. Проходной диаметр 12 мм.



Рассекатель №14
НФЛА.29.00.005-02

Артикул 128692

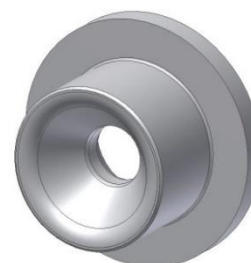
Устранение пористости в колбасе. Проходной диаметр 14 мм.



Рассекатель №14
НФЛА.29.00.006-02

Артикул 128795

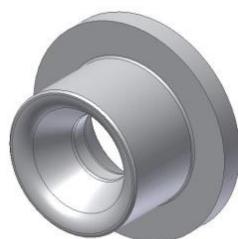
Устранение пористости в колбасе. Проходной диаметр 14 мм.



Рассекатель №18
НФЛА.29.00.006-03

Артикул 128796

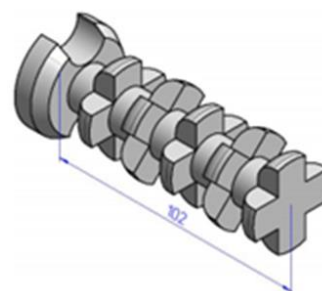
Устранение пористости в колбасе. Проходной диаметр 18 мм.



Стабилизатор короткий
НФЛА.29.00.007

Артикул 128938

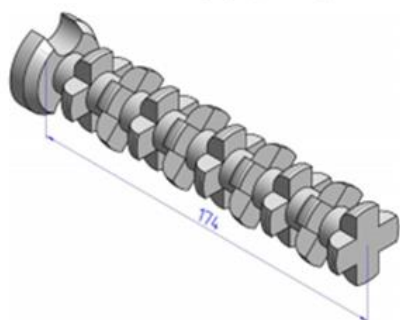
Устранение пористости в колбасе. Длина 102 мм.



Стабилизатор
НФЛА.29.00.008

Артикул 128940

Устранение пористости в колбасе. Длина 174 мм.



Переходник
НФЛА.29.05.000

Артикул 128898

Установка стабилизаторов.



Роторный шприц

Ограничитель сечения №1
НФЛА.29.00.011

Артикул 144321

Устранение пористости на вареных и в/к фаршах. Устанавливается на крышку ротора шприца.



Ограничитель сечения №2
НФЛА.29.00.011-01

Артикул 144317

Устранение пористости на вареных и в/к фаршах. Устанавливается на крышку ротора шприца.



Ограничитель сечения №3
НФЛА.29.00.011-02

Артикул 144319

Устранение пористости на вареных и в/к фаршах. Устанавливается на крышку ротора шприца.



Клапан обратный
НФЛА.95.00.000

Артикул 128571

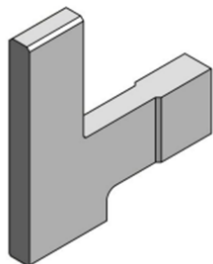
Автоматический слив конденсата в ресивере.



Заглушка
НФЛА.29.00.001-07

Артикул 211175

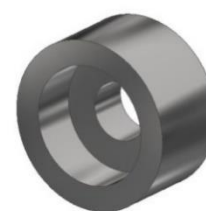
Работа с крупнокусковым сырьем. Установка производится через 1 лопатку. В комплект входит 8 шт.



Упор
НФЛА.29.00.010-02

Артикул 211173

Работа с установленными заглушками. Устанавливается обязательно на зажимную гайку ротора.



Адаптер
ФВИ.62.00.000

Артикул 37995

Переход со старого (круглого) разъема клипсатора КН-32, УТД на шприц МАКСИ, МАСТЕР и шприц ОПТИ с новым (квадратным) разъемом.



Тележка
НФЛА.31.10.000

Артикул 133743

Хранение опций, узлов оборудования (цевок, ротора, лопаток, рассекателей, ограничителей сечения и тд.).



Роторный шприц

Кронштейн
НФЛА.00.00.016

Артикул **51275**

Демонтаж корпуса насоса. Минимальное количество для демонтажа - 2 шт.



Ключ
НФЛА.31.00.004

Артикул **93099**

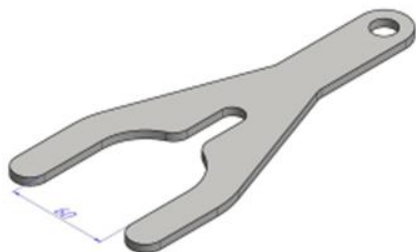
Регулировка ротора.



Ключ
НФЛА.31.00.005

Артикул **93516**

Демонтаж гайки на валу главного привода (роторная группа).



Оправка
НФЛА.31.00.007

Артикул **124100**

Монтаж манжет ротора.



Болт
НФЛА.31.00.009

Артикул **173386**

Демонтаж статора. Минимальное количество для демонтажа - 4 шт.



Приспособление для фиксации
двигателя НФЛА.31.03.000

Артикул **106720**

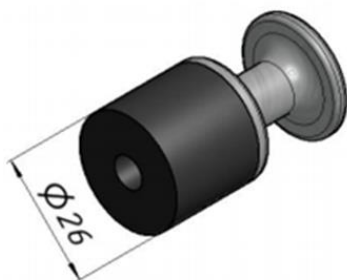
Фиксация двигателя во время замены свечи роторного шприца КОМПО-МАСТЕР 1100.



Заглушка фаршесборника
НФЛА.31.04.000

Артикул **180768**

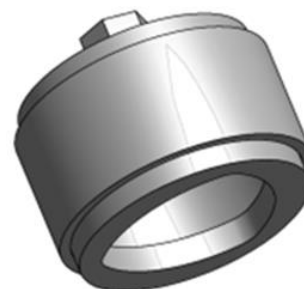
Производство продуктов жидкой консистенции. Исключает попадание продукта в фаршесборник, вакуумный насос.



Ключ
НФЛА.31.01.000

Артикул **93519**

Вращение вала подшипникового узла ротора.



Роторный шприц

Кольцо
НФЛА.29.00.002 **Артикул** **91941**

Уплотняет соединения между шприцом и присоединительным фланцем.



Гайка
НФЛА.29.01.100-02 **Артикул** **128946**

Переходник для цевок на прямое наполнение.



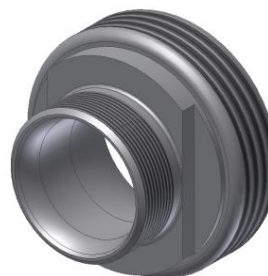
Прижим
НФЛА.29.03.000 **Артикул** **93433**

Агрегатирование с другим оборудованием (клипсатор, волчок и др.)



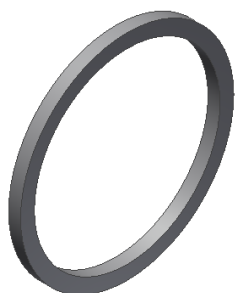
Переходник
НФЛА.29.00.009 **Артикул** **128955**

Переход на импортное оборудование (M50x1,5-Rd80x6,35).



Кольцо
ФВД.29.00.002 **Артикул** **36601**

Уплотняет соединение между шприцом и клипсатором.



Ключ
НФЛА.31.02.000 **Артикул** **94047**

Монтаж/демонтаж гайки НФЛА.29.01.100-02



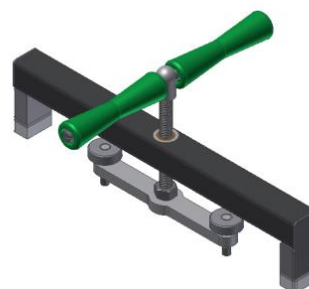
Ключ
НФЛА.31.05.000 **Артикул** **204776**

Монтаж/демонтаж ротора.



Съёмник
НФЛА.90.00.000 **Артикул** **93096**

Монтаж/демонтаж крышки и ротора.



Роторный шприц

Ключ
ФВД.31.09.000

Артикул **38052**

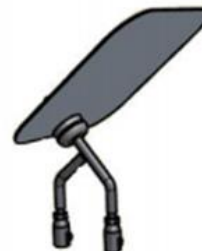
Монтаж/демонтаж специального винта на обшивках оборудования.



Зеркало
ФВИ.31.08.000-01

Артикул **113557**

Наблюдение за остатком продукта в бункере.



Разъем
ФВИ.62.02.000

Артикул **231289**

Подключение к оборудованию КОМПО (КН-32, ВП-6000 и тд.).



Скребок
НФА.31.00.001

Артикул **36661**

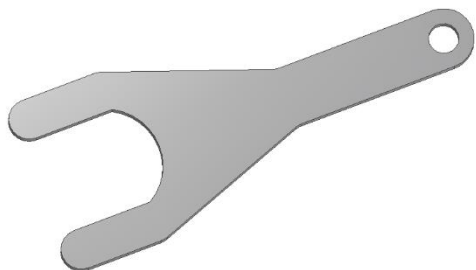
Очистка оставшегося продукта на бункере.



Ключ
НФА.31.00.008

Артикул **144593**

Монтаж/демонтаж цевок на прямом наполнении.



Опора транспортная
НФА.31.00.010

Артикул **182040**

Транспортировка оборудования.



Удлинитель
НФА.90.00.008

Артикул **99234**

Демонтаж манжетного кольца. Минимальное количество для демонтажа - 2 шт.



Рукоятка
ФВД.31.04.000

Артикул **12133**

Рукоятка для поршней.



Роторный шприц

Шомпол
ФВД.31.05.000

Артикул **38051**

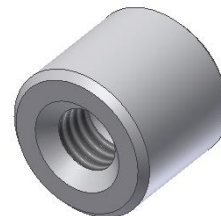
Очистка цевок от продукта. Диаметры поршней 7,8 мм и 15,2 мм.



Поршень \varnothing 20
ФВД.31.00.002

Артикул **16714**

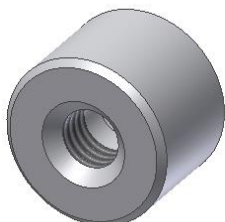
Очистка цевок от продукта. Диаметр поршня 20 мм.



Поршень \varnothing 24
ФВД.31.00.002-01

Артикул **16715**

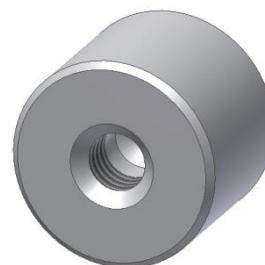
Очистка цевок от продукта. Диаметр поршня 24 мм.



Поршень \varnothing 30
ФВД.31.00.002-02

Артикул **16716**

Очистка цевок от продукта. Диаметр поршня 30 мм.



Двухвинтовой шприц

**Отражатель
ФВЕ.59.05.000**

Артикул 146230

Предотвращение разбрызгивания жидких фаршей во время опрокидывания тележки. Устанавливается на бункера КОМПО-ОПТИ и КОМПО-МАКСИ с бандажом (обечайкой) прямоугольного сечения.



**Отражатель
ФВЕ.59.02.000**

Артикул 88075

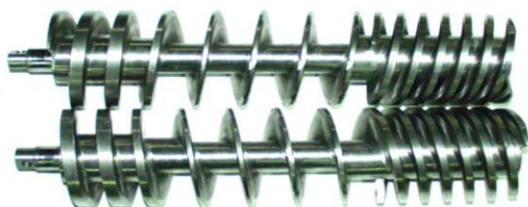
Предотвращение разбрызгивания жидких фаршей во время опрокидывания тележки. Устанавливается на бункера КОМПО-ОПТИ и КОМПО-МАКСИ с бандажом (обечайкой) прямоугольного сечения.



**Вытеснитель двухвинтовой
ФВИ.29.23.000**

Артикул 54389

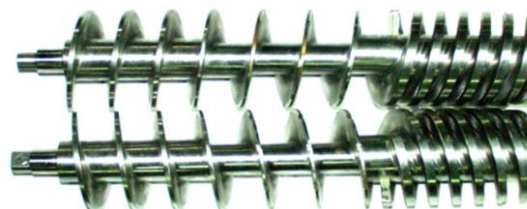
Производство структурных колбас как при работе шприца с перекруткой, так и без. Возможно применение рассекателей при производстве вареных колбас. Трехступенчатый t=48 мм.



**Вытеснитель двухвинтовой
ФВИ.29.25.000**

Артикул 54390

Производство вареных, ветчинных колбас. Двухступенчатый t=42 мм.



**Рассекатель линейный №2
ФВИ.29.19.000-02**

Артикул 153482

Устранение пористости в колбасе. Проходной диаметр 11 мм.



**Рассекатель линейный №7
ФВИ.29.00.004**

Артикул 46157

Устранение пористости в колбасе. Проходной диаметр 7 мм.



**Переходник
ФВИ.29.32.000**

Артикул 50860

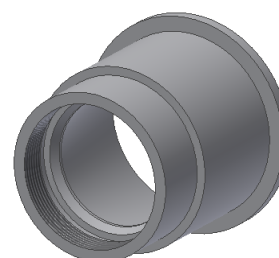
Механическое подключение импортного оборудования к оборудованию КОМПО (Rd80x6,35 - M50x1,5)



**Фланец
ФВД.29.00.001**

Артикул 16758

Установка рассекателей, обратного клапана и цевок для работы на прямом наполнении.

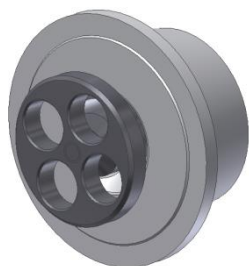


Двухвинтовой шприц

Клапан обратный
ОВБ.29.04.000

Артикул **52912**

Исключает обратное всасывание продукта при остановке шприца.



Рассекатель №9
ФВИ.29.00.009

Артикул **35906**

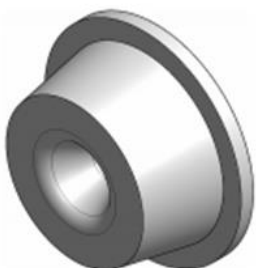
Устранение пористости в колбасе. Проходной диаметр 9 мм.



Рассекатель №10
ФВИ.29.00.010

Артикул **37868**

Устранение пористости в колбасе. Проходной диаметр 10 мм.



Рассекатель №12
ФВИ.29.00.012

Артикул **35924**

Устранение пористости в колбасе. Проходной диаметр 12 мм.



Рассекатель №14
ФВИ.29.00.014

Артикул **35966**

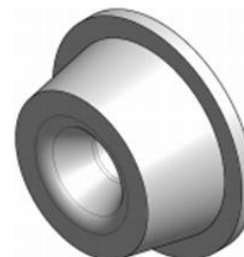
Устранение пористости в колбасе. Проходной диаметр 14 мм.



Рассекатель №15
ФВИ.29.00.015

Артикул **35949**

Устранение пористости в колбасе. Проходной диаметр 15 мм.



Цевка Ø 10
ФВД.29.01.000-16

Артикул **170595**

Работа на прямом наполнении. Диаметр цевки 10 мм.



Цевка Ø 19
ФВД.29.01.000-05

Артикул **170559**

Работа на прямом наполнении. Диаметр цевки 19 мм.



Двухвинтовой шприц

Цевка \varnothing 23
ФВД.29.01.000-06

Артикул **170569**

Работа на прямом наполнении. Диаметр цевки 23 мм.



Цевка \varnothing 29
ФВД.29.01.000-10

Артикул **170587**

Работа на прямом наполнении. Диаметр цевки 29 мм.



Цевка \varnothing 29 фигурная
ФВД.29.01.000-15

Артикул **170594**

Работа на прямом наполнении. Диаметр цевки 29 мм.



Цевка \varnothing 35
ФВД.29.01.000-17

Артикул **170780**

Работа на прямом наполнении. Диаметр цевки 35 мм.



Труба
ФВИ.29.17.000-01

Артикул **153316**

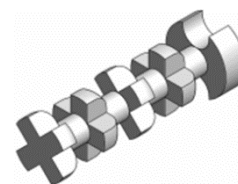
Установка стабилизаторов.



Стабилизатор короткий
ФВИ.29.00.008-01

Артикул **160438**

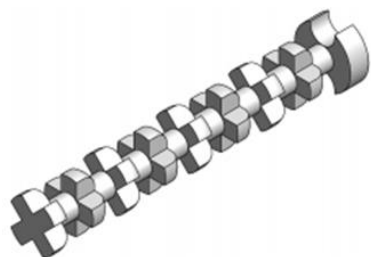
Устранение пористости в колбасе. Длина 108 мм.



Стабилизатор
ФВИ.29.00.011-01

Артикул **160405**

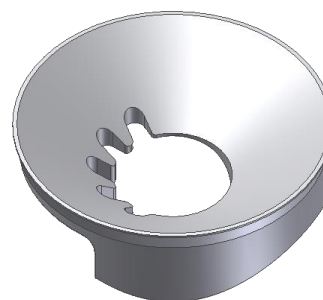
Устранение пористости в колбасе. Длина 204 мм.



Ограничитель сечения
ФВИ.29.00.005-08

Артикул **235093**

Устранение пористости на вареных фаршах.

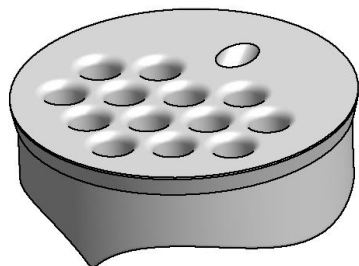


Двухвинтовой шприц

Ограничитель сечения
ФВИ.29.00.005-07

Артикул 234467

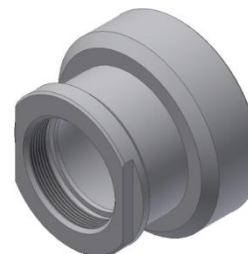
Устранение пористости на вареных фаршах. Диаметр отверстий 17 мм.



Переходник
ФВИ.29.00.032

Артикул 50861

Механическое подключение импортного оборудования к оборудованию КОМПО (Rd80x6,35 - M50x1,5)



Съемник
ФВД.31.03.000

Артикул 12129

Монтаж/демонтаж вытеснителей. Минимальное количество для демонтажа - 2 шт.



Рукоятка
ФВД.31.04.000

Артикул 12133

Рукоятка для поршней.



Шомпол
ФВД.31.05.000

Артикул 38051

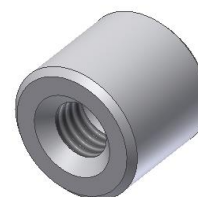
Очистка цевок от продукта. Диаметры поршней 7,8 мм и 15,2 мм.



Поршень Ø 20
ФВД.31.00.002

Артикул 16714

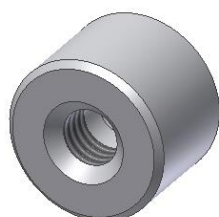
Очистка цевок от продукта. Диаметр поршня 20 мм.



Поршень Ø 24
ФВД.31.00.002-01

Артикул 16715

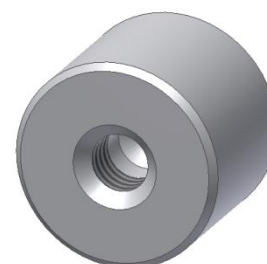
Очистка цевок от продукта. Диаметр поршня 24 мм.



Поршень Ø 30
ФВД.31.00.002-02

Артикул 16716

Очистка цевок от продукта. Диаметр поршня 30 мм.



Двухвинтовой шприц

Ключ
ФВД.31.09.000

Артикул **38052**

Монтаж/демонтаж специального винта на обшивках оборудования.



Заглушка фаршесборника
ФВИ.31.06.000

Артикул **49938**

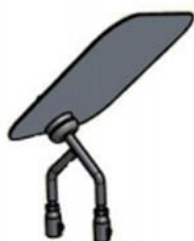
Производство продуктов жидкой консистенции. Исключает попадание продукта в фаршесборник, вакуумный насос.



Зеркало
ФВИ.31.08.000-01

Артикул **113557**

Наблюдение за остатком продукта в бункере.



Тележка
ФВИ.31.10.000

Артикул **37850**

Хранение опций, узлов оборудования (цевок, ротора, лопаток, рассекателей, ограничителей сечения и тд.)



Адаптер
ФВИ.62.00.000

Артикул **37995**

Переход со старого (круглого) разъема клипсатора КН-32, УТД на шприц МАКСИ, МАСТЕР и шприц ОПТИ с новым (квадратным) разъемом.



Скребок
НФА.31.00.001

Артикул **36661**

Очистка оставшегося продукта на бункере.



Калибр-пробка
ФВИ.31.00.003

Артикул **36685**

Проверка износа втулок в опорных решетках.



Ключ
ФВИ.31.00.004

Артикул **56925**

Монтаж/демонтаж втулок на опорных решетках.



Двухвинтовой шприц

Опора транспортная
ФВД.45.00.001

Артикул **16986**

Транспортировка оборудования.



Отбойник
ФЦБ.28.01.000

Артикул **22125**

Предотвращает удары устройства загрузочного при фиксации технологической тележки.



Кольцо
ФВД.29.00.002

Артикул **36601**

Уплотняет соединение между шприцом и клипсатором.



Комплект ремонтный решетки
опорной ФВИ.29.12.000Р

Артикул **52388**

Уменьшает износ корпуса вытеснителя. Втулка с правой и левой резьбой.



Двухвинтовой шприц с волчковой насадкой ВНБ

Отражатель
ФВЕ.59.05.000

Артикул 146230

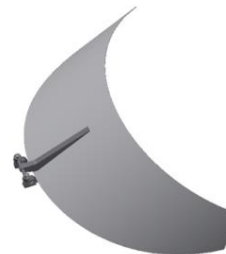
Предотвращение разбрызгивания жидких фаршей во время опрокидывания тележки. Устанавливается на бункера КОМПО-ОПТИ и КОМПО-МАКСИ с банджом (обечайкой) прямоугольного сечения.



Отражатель
ФВЕ.59.02.000

Артикул 88075

Предотвращение разбрызгивания жидких фаршей во время опрокидывания тележки. Устанавливается на бункера КОМПО-ОПТИ и КОМПО-МАКСИ с банджом (обечайкой) прямоугольного сечения.



Вытеснитель двухвинтовой
ФВИ.29.23.000

Артикул 54389

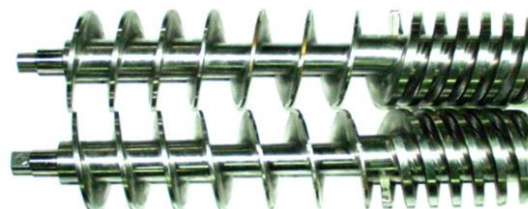
Производство структурных колбас как при работе шприца с перекруткой, так и без. Возможно применение рассекателей при производстве вареных колбас. Трехступенчатый t=48 мм.



Вытеснитель двухвинтовой
ФВИ.29.25.000

Артикул 54390

Производство вареных, ветчинных колбас. Двухступенчатый t=42 мм.



Рассекатель линейный №2
ФВИ.29.19.000-02

Артикул 153482

Устранение пористости в колбасе. Проходной диаметр 11 мм.



Рассекатель линейный №7
ФВИ.29.00.004

Артикул 46157

Устранение пористости в колбасе. Проходной диаметр 7 мм.



Переходник
ФВИ.29.32.000

Артикул 50860

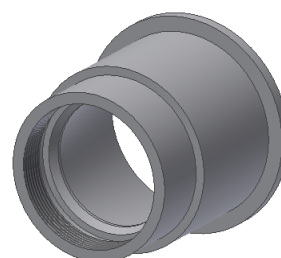
Механическое подключение импортного оборудования к оборудованию КОМПО (Rd80x6,35 - M50x1,5)



Фланец
ФВД.29.00.001

Артикул 16758

Установка рассекателей, обратного клапана и цевок для работы на прямом наполнении.

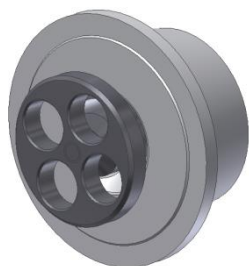


Двухвинтовой шприц с волчковой насадкой ВНБ

Клапан обратный
ОВБ.29.04.000

Артикул **52912**

Исключает обратное всасывание продукта при остановке шприца.



Рассекатель №9
ФВИ.29.00.009

Артикул **35906**

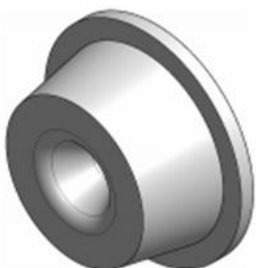
Устранение пористости в колбасе. Проходной диаметр 9 мм.



Рассекатель №10
ФВИ.29.00.010

Артикул **37868**

Устранение пористости в колбасе. Проходной диаметр 10 мм.



Рассекатель №12
ФВИ.29.00.012

Артикул **35924**

Устранение пористости в колбасе. Проходной диаметр 12 мм.



Рассекатель №14
ФВИ.29.00.014

Артикул **35966**

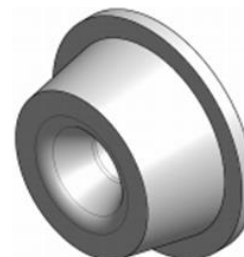
Устранение пористости в колбасе. Проходной диаметр 14 мм.



Рассекатель №15
ФВИ.29.00.015

Артикул **35949**

Устранение пористости в колбасе. Проходной диаметр 15 мм.



Цевка Ø 10
ФВД.29.01.000-16

Артикул **170595**

Работа на прямом наполнении. Диаметр цевки 10 мм.



Цевка Ø 19
ФВД.29.01.000-05

Артикул **170559**

Работа на прямом наполнении. Диаметр цевки 19 мм.



Двухвинтовой шприц с волчковой насадкой ВНБ

Цевка \varnothing 23
ФВД.29.01.000-06

Артикул **170569**

Работа на прямом наполнении. Диаметр цевки 23 мм.



Цевка \varnothing 29
ФВД.29.01.000-10

Артикул **170587**

Работа на прямом наполнении. Диаметр цевки 29 мм.



Цевка \varnothing 29 фигурная
ФВД.29.01.000-15

Артикул **170594**

Работа на прямом наполнении. Диаметр цевки 29 мм.



Цевка \varnothing 35
ФВД.29.01.000-17

Артикул **170780**

Работа на прямом наполнении. Диаметр цевки 35 мм.



Труба
ФВИ.29.17.000-01

Артикул **153316**

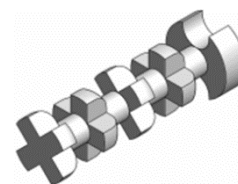
Установка стабилизаторов.



Стабилизатор короткий
ФВИ.29.00.008-01

Артикул **160438**

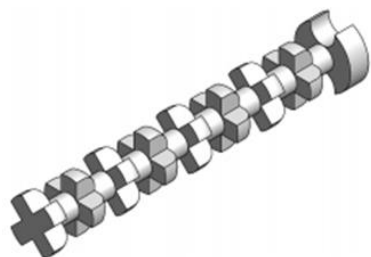
Устранение пористости в колбасе. Длина 108 мм.



Стабилизатор
ФВИ.29.00.011-01

Артикул **160405**

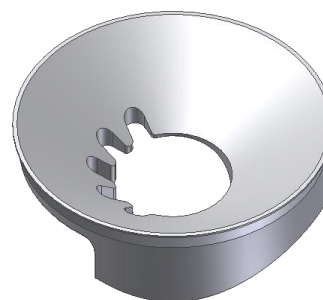
Устранение пористости в колбасе. Длина 204 мм.



Ограничитель сечения
ФВИ.29.00.005-08

Артикул **235093**

Устранение пористости на вареных фаршах.

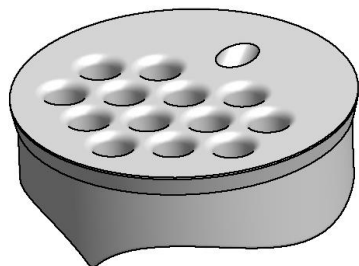


Двухвинтовой шприц с волчковой насадкой ВНБ

Ограничитель сечения
ФВИ.29.00.005-07

Артикул 234467

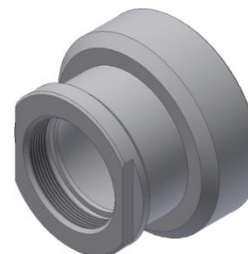
Устранение пористости на вареных фаршах. Диаметр отверстий 17 мм.



Переходник
ФВИ.29.00.032

Артикул 50861

Механическое подключение импортного оборудования к оборудованию КОМПО (Rd80x6,35 - M50x1,5).



Съемник
ФВД.31.03.000

Артикул 12129

Монтаж/демонтаж вытеснителей. Минимальное количество для демонтажа – 2 шт.



Рукоятка
ФВД.31.04.000

Артикул 12133

Рукоятка для поршней.



Шомпол
ФВД.31.05.000

Артикул 38051

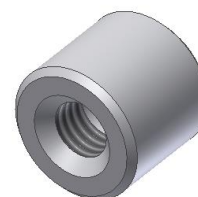
Очистка цевок от продукта. Диаметры поршней 7,8 мм и 15,2 мм.



Поршень Ø 20
ФВД.31.00.002

Артикул 16714

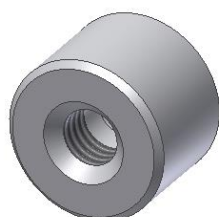
Очистка цевок от продукта. Диаметр поршня 20 мм.



Поршень Ø 24
ФВД.31.00.002-01

Артикул 16715

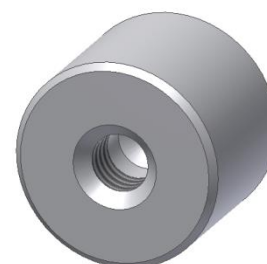
Очистка цевок от продукта. Диаметр поршня 24 мм.



Поршень Ø 30
ФВД.31.00.002-02

Артикул 16716

Очистка цевок от продукта. Диаметр поршня 30 мм.



Двухвинтовой шприц с волчковой насадкой ВНБ

Ключ
ФВД.31.09.000

Артикул **38052**

Монтаж/демонтаж специального винта на обшивках оборудования.



Заглушка фаршесборника
ФВИ.31.06.000

Артикул **49938**

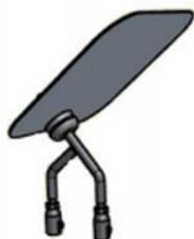
Производство продуктов жидкой консистенции. Исключает попадание продукта в фаршесборник, вакуумный насос.



Зеркало
ФВИ.31.08.000-01

Артикул **113557**

Наблюдение за остатком продукта в бункере.



Тележка
ФВИ.31.10.000

Артикул **37850**

Хранение опций, узлов оборудования (цевок, ротора, лопаток, рассекателей, ограничителей сечения и тд.)



Адаптер
ФВИ.62.00.000

Артикул **37995**

Переход со старого (круглого) разъема клипсатора КН-32, УТД на шприц МАКСИ, МАСТЕР и шприц ОПТИ с новым (квадратным) разъемом.



Скребок
НФА.31.00.001

Артикул **36661**

Очистка оставшегося продукта на бункере.



Калибр-пробка
ФВИ.31.00.003

Артикул **36685**

Проверка износа втулок в опорных решетках.



Ключ
ФВИ.31.00.004

Артикул **56925**

Монтаж/демонтаж втулок на опорных решетках.



Двухвинтовой шприц с волчковой насадкой ВНБ

Опора транспортная
ФВД.45.00.001

Артикул 16986

Транспортировка оборудования.



Отбойник
ФЦБ.28.01.000

Артикул 22125

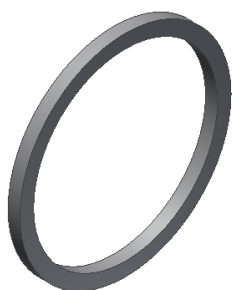
Предотвращает удары устройства загрузочного при фиксации технологической тележки.



Кольцо
ФВД.29.00.002

Артикул 36601

Уплотняет соединение между шприцом и клипсатором.



Комплект ремонтный решетки
опорной ФВИ.29.12.000Р

Артикул 52388

Уменьшает износ корпуса вытеснителя. Втулка с правой и левой резьбой.



Волчок-насадка
ВНБ.00.00.000

Артикул 49289

Измельчение, под вакуумом, на мелкие фракции, мяса и шпика, размеры которых не более 16 мм, температура - не менее 0 °С. Отдельно может поставляться на шприцы КОМПО-МАКСИ 3000-02(-03,-05,-12,-13,-15,-16).



Вытеснитель волчка
ВНБ.01.00.000-01

Артикул 225075

Вытеснение фарша. Имеют приводные части для установки ножей.



Гайка
ВНБ.02.00.000

Артикул 37810

Фиксация всего режущего комплекта волчковой насадки.



Ключ
ВНБ.31.00.001

Артикул 49177

Монтаж/демонтаж гайки ВНБ.02.00.000



Двухвинтовой шприц с волчковой насадкой ВНБ

Насадка
ВНБ.00.00.001

Артикул **37583**

Корпус для установки комплекта режущего инструмента и измельчения фарша.



Решетка приемная
ВНБ.00.00.002

Артикул **37606**

Производит первичное измельчение фарша.



Нож
ВНБ.00.00.003

Артикул **37666**

Измельчение фарша.



Нож
ВНБ.00.00.003-01

Артикул **37667**

Измельчение фарша.



Болт
ВНБ.00.00.004

Артикул **37612**

Демонтаж насадки с корпуса шприца и поджим решетки приемной к корпусу вытеснителя шприца. Минимальное количество для демонтажа - 2 шт.



Втулка опорная в сборе
ВНБ.05.00.000

Артикул **224981**

Уменьшает износ корпуса вытеснителя.



Втулка правая
ВНБ.00.00.006

Артикул **224872**

Уменьшает износ корпуса вытеснителя. Правая резьба.



Втулка левая
ВНБ.00.00.006-01

Артикул **224873**

Уменьшает износ корпуса вытеснителя. Левая резьба.



Двухвинтовой шприц с волчковой насадкой ВНБ

Втулка поджимная
ВНБ.00.00.008

Артикул **37610**

Фиксация (поджим) комплекта режущего инструмента.



Бобышка насадки
ВНА.00.00.010

Артикул **49398**

Направляющая при установке конфузора на корпус вытеснителя шприца.



Конфузор в сборе
ВНБ.29.10.000

Артикул **269000**

Подача фарша в оболочку колбас.



Решетка Ø4
ВНБ.29.00.005

Артикул **37623**

Измельчение фарша до фракции зернистостью 4 мм.



Решетка Ø4,5
ВНБ.29.00.006

Артикул **37626**

Измельчение фарша до фракции зернистостью 4,5 мм.



Решетка Ø5
ВНБ.29.00.007

Артикул **37632**

Измельчение фарша до фракции зернистостью 5 мм.



Решетка Ø6
ВНБ.29.00.008

Артикул **37637**

Измельчение фарша до фракции зернистостью 6 мм.



Решетка Ø8
ВНБ.29.00.010

Артикул **37641**

Измельчение фарша до фракции зернистостью 8 мм.



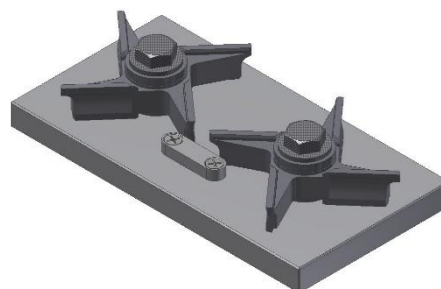
Двухвинтовой шприц с волчковой насадкой ВНБ

Ключ
ВНА.31.01.000**Артикул** 42749

Зажим болтов ВНБ.31.00.004, монтаж/демонтаж насадки с корпуса шприца и поджатие решетки приемной.

**Приспособление для заточки ножей**
ВНБ.31.03.000**Артикул** 37798

Заточка ножей волчка-насадки.



Двухвинтовой шприц

**Отражатель
ФВЕ.59.01.000**

Артикул 87627

Предотвращение разбрызгивания жидких фаршей во время опрокидывания тележки. Устанавливается на бункера КОМПО-ОПТИ с бандажом (обечайкой) круглого сечения.



**Отражатель
ФВЕ.59.01.000-02**

Артикул 166940

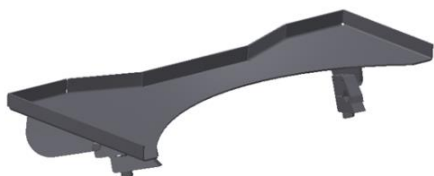
Предотвращение разбрызгивания жидких фаршей во время опрокидывания тележки. Устанавливается на бункера КОМПО-ОПТИ с бандажом (обечайкой) круглого сечения.



**Лоток-приемник для жидких
фаршей ФВЕ.59.03.000**

Артикул 88499

Исключает преждевременное вытекание жидких фаршей во время опрокидывания тележки. Устанавливается на бункера КОМПО-ОПТИ с бандажом (обечайкой) круглого сечения.



**Лоток-приемник для жидких
фаршей ФВЕ.59.03.000-01**

Артикул 273036

Исключает преждевременное вытекание жидких фаршей во время опрокидывания тележки. Устанавливается на бункера КОМПО-ОПТИ с бандажом (обечайкой) прямоугольного сечения.



**Отражатель
ФВЕ.59.05.000**

Артикул 146230

Предотвращение разбрызгивания жидких фаршей во время опрокидывания тележки. Устанавливается на бункера КОМПО-ОПТИ и КОМПО-МАКСИ с бандажом (обечайкой) прямоугольного сечения.



**Отражатель
ФВЕ.59.02.000**

Артикул 88075

Предотвращение разбрызгивания жидких фаршей во время опрокидывания тележки. Устанавливается на бункера КОМПО-ОПТИ и КОМПО-МАКСИ с бандажом (обечайкой) прямоугольного сечения.



**Вытеснитель двухвинтовой
НФА.12.00.000**

Артикул 64004

Производство структурных колбас как при работе шприца с переключником, так и без. Возможно применение рассекателей при производстве вареных колбас. Трехступенчатый t=48 мм.



**Вытеснитель двухвинтовой
ФВЖ.29.15.000**

Артикул 51791

Производство вареных, ветчинных колбас. Двухступенчатый t=42 мм.



Двухвинтовой шприц

Поддон
ФВД.31.02.000

Артикул **52654**

Санобработка, хранение, транспортировка вытеснителей.



Цевка \varnothing 10
ФВД.29.01.000-16

Артикул **170595**

Работа на прямом наполнении. Диаметр цевки 10 мм.



Цевка \varnothing 19
ФВД.29.01.000-05

Артикул **170559**

Работа на прямом наполнении. Диаметр цевки 19 мм.



Цевка \varnothing 23
ФВД.29.01.000-06

Артикул **170569**

Работа на прямом наполнении. Диаметр цевки 23 мм.



Цевка \varnothing 29
ФВД.29.01.000-10

Артикул **170587**

Работа на прямом наполнении. Диаметр цевки 29 мм.



Цевка \varnothing 29 с лепестками
ФВД.29.01.000-15

Артикул **170594**

Работа на прямом наполнении. Диаметр цевки 29 мм.



Цевка \varnothing 35
ФВД.29.01.000-17

Артикул **170780**

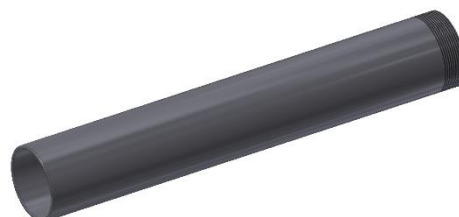
Работа на прямом наполнении. Диаметр цевки 35 мм.



Цевка \varnothing 50
ФВД.29.01.000-04

Артикул **139526**

Работа на прямом наполнении. Диаметр цевки 50 мм.



Двухвинтовой шприц

Труба
ФВИ.29.17.000-01

Артикул **153316**

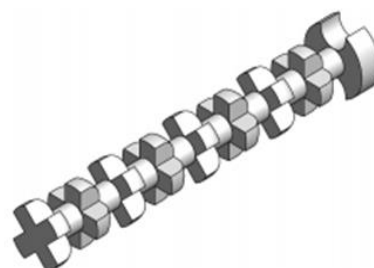
Установка стабилизаторов.



Стабилизатор
ФВИ.29.00.011-01

Артикул **160405**

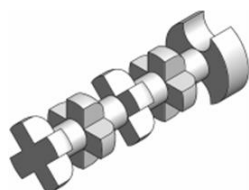
Устранение пористости в колбасе. Длина 204 мм.



Стабилизатор короткий
ФВИ.29.00.008-01

Артикул **160438**

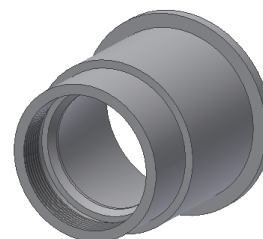
Устранение пористости в колбасе. Длина 108 мм.



Фланец
ФВД.29.00.001

Артикул **16758**

Установка рассекателей, обратного клапана и цевок для работы на прямом наполнении.



Рассекатель №9
ФВИ.29.00.009

Артикул **35906**

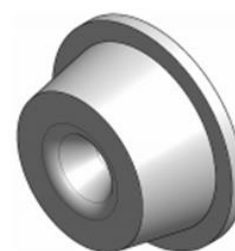
Устранение пористости в колбасе. Проходной диаметр 9 мм.



Рассекатель №10
ФВИ.29.00.010

Артикул **37868**

Устранение пористости в колбасе. Проходной диаметр 10 мм.



Рассекатель №12
ФВИ.29.00.012

Артикул **35924**

Устранение пористости в колбасе. Проходной диаметр 12 мм.



Рассекатель №14
ФВИ.29.00.014

Артикул **35966**

Устранение пористости в колбасе. Проходной диаметр 14 мм.

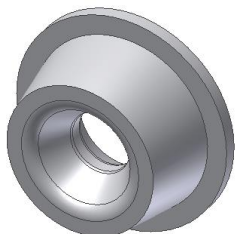


Двухвинтовой шприц

Рассекатель №20
ФВД.29.00.020

Артикул **35959**

Устранение пористости в колбасе. Проходной диаметр 20 мм.



Комплект ремонтный ограничителя
сечения ФВД.29.00.005Р

Артикул **52346**

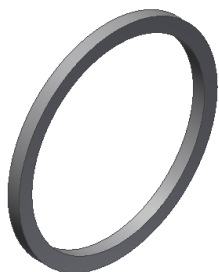
Устранение пористости на вареных фаршах.



Кольцо
ФВД.29.00.002

Артикул **36601**

Уплотняет соединения между шприцом и клипсатором.



Комплект ремонтный решетки
опорной НФА.29.12.000 Р

Артикул **88574**

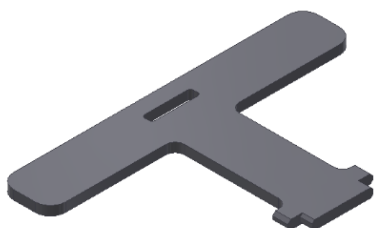
Уменьшает износ корпуса вытеснителя. Втулка с правой и левой резьбой.



Ключ
ФВД.31.00.004

Артикул **68213**

Монтаж/демонтаж втулок на опорных решетках.



Калибр-пробка
НФА.31.00.003

Артикул **52200**

Проверка износа втулок в опорных решетках.



Шомпол
ФВД.31.05.000

Артикул **38051**

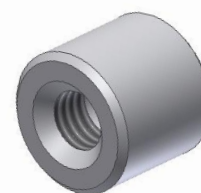
Очистка цевок от продукта. Диаметры поршней 7,8 мм и 15,2 мм.



Поршень Ø 20
ФВД.31.00.002

Артикул **16714**

Очистка цевок от продукта. Диаметр поршня 20 мм.

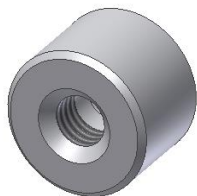


Двухвинтовой шприц

Поршень \varnothing 24
ФВД.31.00.002-01

Артикул **16715**

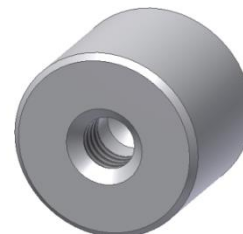
Очистка цевок от продукта. Диаметр поршня 24 мм.



Поршень \varnothing 30
ФВД.31.00.002-02

Артикул **16716**

Очистка цевок от продукта. Диаметр поршня 30 мм.



Рукоятка
ФВД.31.04.000

Артикул **12133**

Рукоятка для поршней.



Съемник
ФВД.31.03.000

Артикул **12129**

Монтаж/демонтаж вытеснителей. Минимальное количество для демонтажа – 2 шт.



Толкатель
ФВД.31.01.000

Артикул **49622**

Проталкивание продукта в бункере.



Заглушка фаршесборника
ФВЕ.31.06.000

Артикул **38054**

Производство продуктов жидкой консистенции. Исключает попадание продукта в фаршесборник, вакуумный насос.



Скребок
НФА.31.00.001

Артикул **36661**

Очистка оставшегося продукта на бункере.



Опора транспортная
ФВД.45.00.001

Артикул **16986**

Транспортировка оборудования.

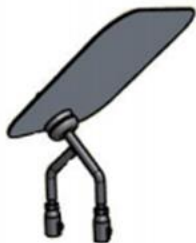


Двухвинтовой шприц

Зеркало
ФВИ.31.08.000-01

Артикул 113557

Наблюдение за остатком продукта в бункере.



Ключ
ФВД.31.09.000

Артикул 38052

Монтаж/демонтаж специальных винтов на обшивках оборудования.



Полка
ФВД.34.00.000

Артикул 15378

Хранение цевков, инструментов и принадлежностей.



Сырный вариант (подогрев бункера и корпуса вытеснителя)

Цевка Ø 29 мм
ФВД.29.01.000-10

Артикул **170587**

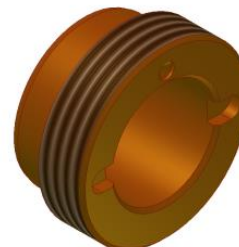
Работа на прямом наполнении. Диаметр цевки 29 мм.



Втулка
ОВБ.29.12.005

Артикул **69071**

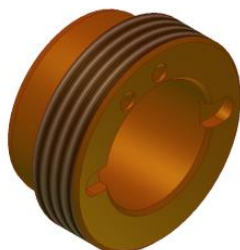
Уменьшает износ корпуса вытеснителя. Правая резьба.



Втулка
ОВБ.29.12.005-01

Артикул **69068**

Уменьшает износ корпуса вытеснителя. Левая резьба.



Поддон
ФВД.31.02.000

Артикул **52654**

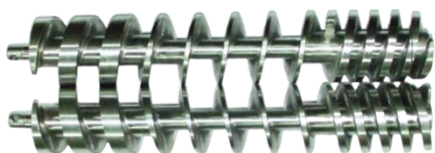
Санобработка, хранение, транспортировка вытеснителей.



Вытеснитель двухвинтовой
ОВБ.29.17.000

Артикул **79095**

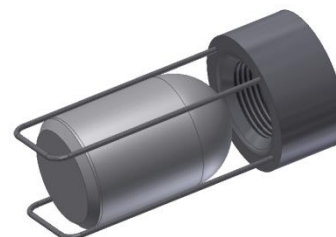
Вытеснение плавленых сыров.



Клапан поплавковый
ОВБ.29.01.000

Артикул **79936**

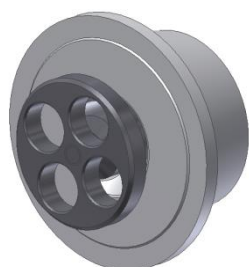
Исключает попадание продукта в вакуумный насос. Работа при температуре сырья более 50 °С.



Клапан обратный
ОВБ.29.04.000

Артикул **52912**

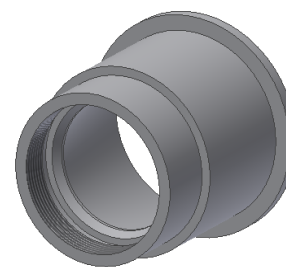
Исключает обратное всасывание продукта при остановке шприца.



Фланец
ФВД.29.00.001

Артикул **16758**

Установка раскателей, обратного клапана и цевок для работы на прямом наполнении.



Сырный вариант (подогрев бункера и корпуса вытеснителя)

Кольцо ФВД.29.00.002	Артикул	36601
-------------------------	---------	--------------

Уплотняет соединение между шприцом и клипсатором.



Съемник ФВД.31.03.000	Артикул	12129
--------------------------	---------	--------------

Монтаж/демонтаж вытеснителей. Минимальное количество для демонтажа – 2 шт.



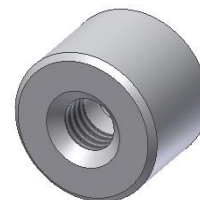
Рукоятка ФВД.31.04.000	Артикул	12133
---------------------------	---------	--------------

Рукоятка поршней.



Поршень Ø 24 мм ФВД.31.00.002-01	Артикул	16715
-------------------------------------	---------	--------------

Очистка цевок от продукта. Диаметр поршня 24 мм.



Толкатель ФВД.31.01.000	Артикул	49622
----------------------------	---------	--------------

Проталкивание продукта в бункере.



Заглушка фаршесборника ОВБ.31.06.000	Артикул	56666
---	---------	--------------

Производство продуктов жидкой консистенции. Исключает попадание продукта в фаршесборник, вакуумный насос.



Скребок НФА.31.00.001	Артикул	36661
--------------------------	---------	--------------

Очистка оставшегося продукта на бункере.



Ключ ФВД.31.09.000	Артикул	38052
-----------------------	---------	--------------

Монтаж/демонтаж специальных винтов на обшивках оборудования.

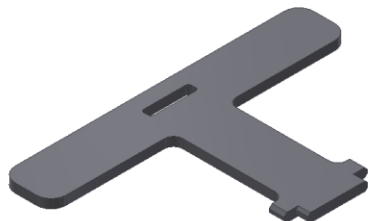


Сырный вариант (подогрев бункера и корпуса вытеснителя)

Ключ
ФВД.31.00.004

Артикул **68213**

Монтаж/демонтаж втулок на опорных решетках.



Калибр-пробка
НФА.31.00.003

Артикул **52200**

Проверка износа втулок в опорных решетках.



Опора транспортная
ФВД.45.00.001

Артикул **16986**

Транспортировка оборудования.



Полка
ФВД.34.00.000

Артикул **15378**

Хранение цевков, инструментов и принадлежностей.



Двухвинтовой шприц с волчковой насадкой ВНА

Отражатель ФВЕ.59.01.000 **Артикул 87627**

Предотвращение разбрызгивания жидких фаршей во время опрокидывания тележки. Устанавливается на бункера КОМПО-ОПТИ с бандажом (обечайкой) круглого сечения.



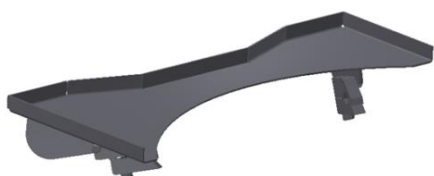
Отражатель ФВЕ.59.01.000-02 **Артикул 166940**

Предотвращение разбрызгивания жидких фаршей во время опрокидывания тележки. Устанавливается на бункера КОМПО-ОПТИ с бандажом (обечайкой) круглого сечения.



Лоток-приемник для жидких фаршей ФВЕ.59.03.000 **Артикул 88499**

Исключает преждевременное вытекание жидких фаршей во время опрокидывания тележки. Устанавливается на бункера КОМПО-ОПТИ с бандажом (обечайкой) круглого сечения.



Лоток-приемник для жидких фаршей ФВЕ.59.03.000-01 **Артикул 273036**

Исключает преждевременное вытекание жидких фаршей во время опрокидывания тележки. Устанавливается на бункера КОМПО-ОПТИ с бандажом (обечайкой) прямоугольного сечения.



Отражатель ФВЕ.59.05.000 **Артикул 146230**

Предотвращение разбрызгивания жидких фаршей во время опрокидывания тележки. Устанавливается на бункера КОМПО-ОПТИ и КОМПО-МАКСИ с бандажом (обечайкой) прямоугольного сечения.



Отражатель ФВЕ.59.02.000 **Артикул 88075**

Предотвращение разбрызгивания жидких фаршей во время опрокидывания тележки. Устанавливается на бункера КОМПО-ОПТИ и КОМПО-МАКСИ с бандажом (обечайкой) прямоугольного сечения.



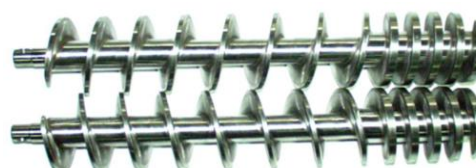
Вытеснитель двухвинтовой НФА.12.00.000 **Артикул 64004**

Производство структурных колбас как при работе шприца с переключником, так и без. Возможно применение рассекателей при производстве вареных колбас. Трехступенчатый t=48 мм.



Вытеснитель двухвинтовой ФВЖ.29.15.000 **Артикул 51791**

Производство вареных, ветчинных колбас. Двухступенчатый t=42 мм.



Двухвинтовой шприц с волчковой насадкой ВНА

Поддон
ФВД.31.02.000

Артикул 52654

Санобработка, хранение, транспортировка вытеснителей.



Цевка \varnothing 10
ФВД.29.01.000-16

Артикул 170595

Работа на прямом наполнении. Диаметр цевки 10 мм.



Цевка \varnothing 19
ФВД.29.01.000-05

Артикул 170559

Работа на прямом наполнении. Диаметр цевки 19 мм.



Цевка \varnothing 23
ФВД.29.01.000-06

Артикул 170569

Работа на прямом наполнении. Диаметр цевки 23 мм.



Цевка \varnothing 29
ФВД.29.01.000-10

Артикул 170587

Работа на прямом наполнении. Диаметр цевки 29 мм.



Цевка \varnothing 29 с лепестками
ФВД.29.01.000-15

Артикул 170594

Работа на прямом наполнении. Диаметр цевки 29 мм.



Цевка \varnothing 35
ФВД.29.01.000-17

Артикул 170780

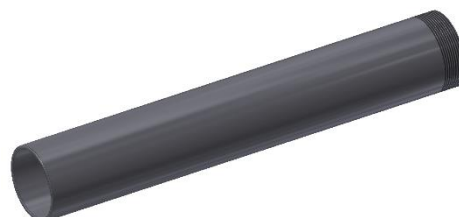
Работа на прямом наполнении. Диаметр цевки 35 мм.



Цевка \varnothing 50
ФВД.29.01.000-04

Артикул 139526

Работа на прямом наполнении. Диаметр цевки 50 мм.



Двухвинтовой шприц с волчковой насадкой ВНА

Труба
ФВИ.29.17.000-01

Артикул **153316**

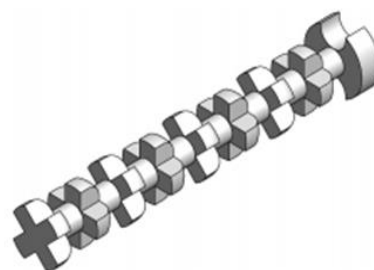
Установка стабилизаторов.



Стабилизатор
ФВИ.29.00.011-01

Артикул **160405**

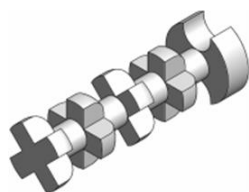
Устранение пористости в колбасе. Длина 204 мм.



Стабилизатор короткий
ФВИ.29.00.008-01

Артикул **160438**

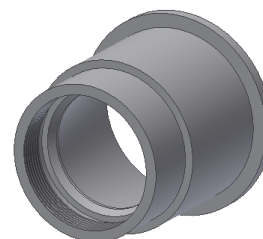
Устранение пористости в колбасе. Длина 108 мм.



Фланец
ФВД.29.00.001

Артикул **16758**

Установка рассекателей, обратного клапана и цевок для работы на прямом наполнении.



Рассекатель №9
ФВИ.29.00.009

Артикул **35906**

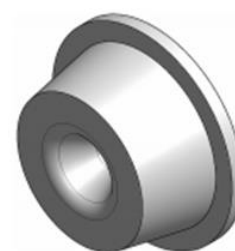
Устранение пористости в колбасе. Проходной диаметр 9 мм.



Рассекатель №10
ФВИ.29.00.010

Артикул **37868**

Устранение пористости в колбасе. Проходной диаметр 10 мм.



Рассекатель №12
ФВИ.29.00.012

Артикул **35924**

Устранение пористости в колбасе. Проходной диаметр 12 мм.



Рассекатель №14
ФВИ.29.00.014

Артикул **35966**

Устранение пористости в колбасе. Проходной диаметр 14 мм.

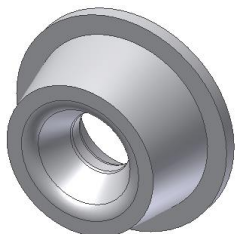


Двухвинтовой шприц с волчковой насадкой ВНА

Рассекатель №20
ФВД.29.00.020

Артикул **35959**

Устранение пористости в колбасе. Проходной диаметр 20 мм.



Комплект ремонтный ограничителя
сечения ФВД.2930.000Р

Артикул **52346**

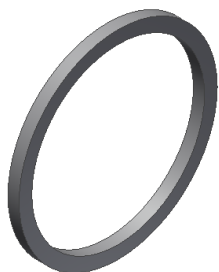
Устранение пористости на вареных фаршах.



Кольцо
ФВД.29.00.002

Артикул **36601**

Уплотняет соединения между шприцом и клипсатором.



Комплект ремонтный решетки
опорной НФА.29.12.000Р

Артикул **88574**

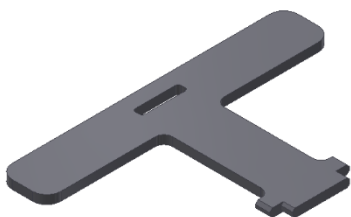
Уменьшает износ корпуса вытеснителя. Втулка с правой и левой резьбой.



Ключ
ФВД.31.00.004

Артикул **68213**

Монтаж/демонтаж втулок на опорных решетках.



Калибр-пробка
НФА.31.00.003

Артикул **52200**

Проверка износа втулок в опорных решетках.



Шомпол
ФВД.31.05.000

Артикул **38051**

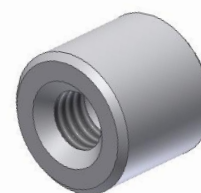
Очистка цевок от продукта. Диаметры поршней 7,8 мм и 15,2 мм.



Поршень Ø 20
ФВД.31.00.002

Артикул **16714**

Очистка цевок от продукта. Диаметр поршня 20 мм.

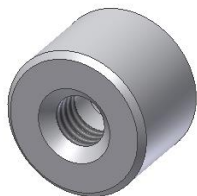


Двухвинтовой шприц с волчковой насадкой ВНА

Поршень \varnothing 24
ФВД.31.00.002-01

Артикул 16715

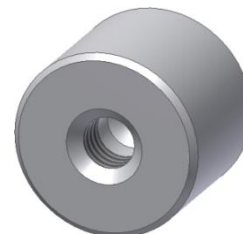
Очистка цевок от продукта. Диаметр поршня 24 мм.



Поршень \varnothing 30
ФВД.31.00.002-02

Артикул 16716

Очистка цевок от продукта. Диаметр поршня 30 мм.



Рукоятка
ФВД.31.04.000

Артикул 12133

Рукоятка для поршней.



Съемник
ФВД.31.03.000

Артикул 12129

Монтаж/демонтаж вытеснителей. Минимальное количество для демонтажа – 2 шт.



Толкатель
ФВД.31.01.000

Артикул 49622

Проталкивание продукта в бункере.



Заглушка фаршесборника
ФВЕ.31.06.000

Артикул 38054

Производство продуктов жидкой консистенции. Исключает попадание продукта в фаршесборник, вакуумный насос.



Скребок
НФА.31.00.001

Артикул 36661

Очистка оставшегося продукта на бункере.



Опора транспортная
ФВД.45.00.001

Артикул 16986

Транспортировка оборудования.

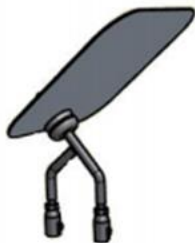


Двухвинтовой шприц с волчковой насадкой ВНА

Зеркало
ФВИ.31.08.000-01

Артикул 113557

Наблюдение за остатком продукта в бункере.



Ключ
ФВД.31.09.000

Артикул 38052

Монтаж/демонтаж специальных винтов на обшивках оборудования.



Полка
ФВД.34.00.000

Артикул 15378

Хранение цевков, инструментов и принадлежностей.



Волчок-насадка
ВНА.00.00.000

Артикул 51528

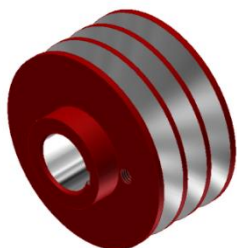
Измельчение, под вакуумом, на мелкие фракции, мяса и шпика, размеры которых не более 20 мм, температура - не менее -4°C. Отдельно может поставляться только на шприц КОМПО-ОПТИ 2000.



Шкив
ВНА.29.00.017

Артикул 36602

Поставляется вместе с волчком-насадкой (при отдельном, от оборудования, заказе) на шприц КОМПО-ОПТИ 2000.



Вытеснитель волчка
ВНА.01.00.000-01

Артикул 267412

Вытеснение фарша. Имеет приводные части для установки ножей.



Гайка
ВНА.02.00.000

Артикул 42306

Фиксация комплекта режущего инструмента волчковой насадки.



Насадка
ВНА.00.00.001

Артикул 48800

Корпус для установки комплекта режущего инструмента и измельчения фарша.



Двухвинтовой шприц с волчковой насадкой ВНА

Болт
ВНА.00.00.004

Артикул 50321

Демонтаж насадки с корпуса шприца и поджим решетки приемной к корпусу вытеснителя шприца. Минимальное количество для демонтажа – 2 шт.



Ключ
ВНА.31.01.000

Артикул 42749

Зажим болтов ВНА.31.00.004, монтаж/демонтаж насадки с корпуса шприца и поджатие решетки приемной.



Решетка приемная
ВНА.00.00.002

Артикул 29504

Первичное измельчение фарша.



Нож
ВНА.00.00.003

Артикул 29523

Измельчение фарша.



Нож
ВНА.00.00.003-01

Артикул 29551

Измельчение фарша.



Втулка опорная в сборе
ВНА.05.00.000

Артикул 267307

Уменьшает износ корпуса вытеснителя.



Втулка правая
ВНА.00.00.011

Артикул 267302

Уменьшает износ корпуса вытеснителя. Правая резьба.



Втулка левая
ВНА.00.00.011-01

Артикул 267304

Уменьшает износ корпуса вытеснителя. Левая резьба.



Двухвинтовой шприц с волчковой насадкой ВНА

Втулка поджимная
ВНА.00.00.008

Артикул 29212

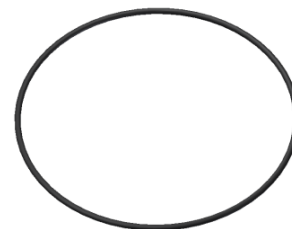
Фиксация (поджим) комплекта режущего инструмента.



Кольцо
ВНА.00.00.006

Артикул 51526

Уплотняет стык между насадкой и корпусом шприца.



Штифт
ВНА.00.00.007

Артикул 40087

Направляющая при установке волчковой насадки на корпус вытеснителя шприца.



Бобышка насадки
ВНА.00.00.010

Артикул 49398

Направляющая при установке конфузора на корпус вытеснителя шприца.



Конфузор в сборе
ВНА.29.10.000

Артикул 268835

Подача фарша в оболочку колбас.



Решетка Ø3
ВНА.29.00.006

Артикул 35277

Измельчение фарша до фракции зернистостью 3 мм.



Решетка Ø3,5
ВНА.29.00.009

Артикул 42303

Измельчение фарша до фракции зернистостью 3,5 мм.



Решетка Ø4
ВНА.29.00.010

Артикул 51486

Измельчение фарша до фракции зернистостью 4 мм.



Двухвинтовой шприц с волчковой насадкой ВНА

Решетка Ø4,5
ВНА.29.00.001

Артикул **30269**

Измельчение фарша до фракции зернистостью 4,5 мм.



Решетка Ø6
ВНА.29.00.007

Артикул **35275**

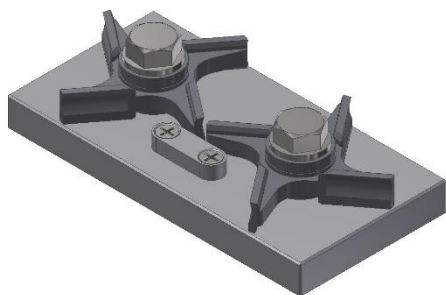
Измельчение фарша до фракции зернистостью 6 мм.



Приспособление для заточки ножей
ВНА.31.03.000

Артикул **139574**

Заточка ножей волчка-насадки.



Хлебная линия

Вытеснитель двухвинтовой
ФВЖ.29.16.000

Артикул 226732

Вытеснение теста.



Ограничитель сечения
ФВД.29.00.005-07

Артикул 258797

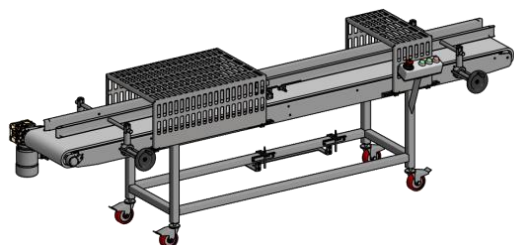
Повышение точности дозирования.



Транспортёр
ФВТ.50.00.000

Артикул 251042

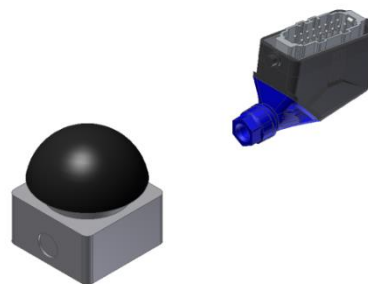
Подача форм, их заполнение и отвод.



Кнопка-педаль
ФВД.29.00.000

Артикул 262212

Подача стартового сигнала наполнения.



Поддон
ФВД.31.02.000

Артикул 52654

Санобработка, хранение, транспортировка вытеснителей.



Съёмник
ФВД.31.03.000

Артикул 12129

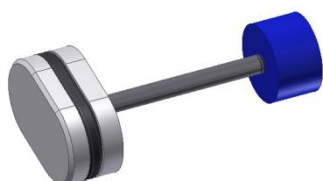
Монтаж/демонтаж вытеснителей. Минимальное количество для демонтажа – 2 шт.



Заглушка фаршесборника
ОВБ.31.06.000

Артикул 56666

Производство продуктов жидкой консистенции. Исключает попадание продукта в фаршесборник, вакуумный насос.



Толкатель
ФВД.31.01.000

Артикул 49629

Проталкивание продукта в бункере.



Хлебная линия

Зеркало ФВИ.31.08.000-01	Артикул	113557
------------------------------------	----------------	---------------

Наблюдение за остатком продукта в бункере.



Штифт ФВТ.23.02.000	Артикул	243205
-------------------------------	----------------	---------------

Монтаж/демонтаж поджимной гайки при установке ножей.



Ключ ФВД.31.09.000	Артикул	38052
------------------------------	----------------	--------------

Монтаж/демонтаж специальных винтов на обшивках оборудования.



Скребок НФА.31.00.001	Артикул	36661
---------------------------------	----------------	--------------

Очистка оставшегося продукта на бункере.



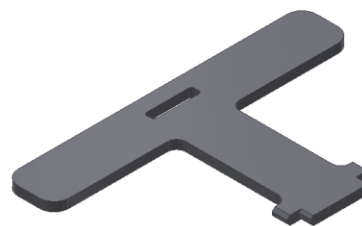
Калибр-пробка НФА.31.00.003	Артикул	52200
---------------------------------------	----------------	--------------

Проверка износа втулок в опорных решетках.



Ключ ФВД.31.00.004	Артикул	68213
------------------------------	----------------	--------------

Монтаж/демонтаж втулок на опорных решетках.



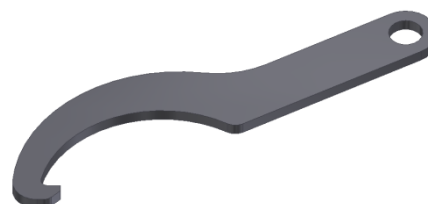
Опора транспортная ФВД.45.00.001	Артикул	16986
--	----------------	--------------

Транспортировка оборудования.



Ключ ФВТ.89.00.001	Артикул	251045
------------------------------	----------------	---------------

Монтаж/демонтаж ножа делителя.

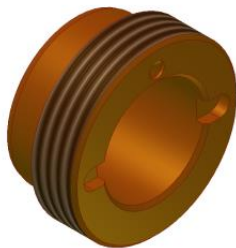


Хлебная линия

Втулка
ОВБ.29.12.005

Артикул **69071**

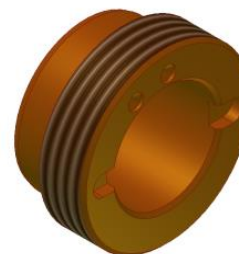
Уменьшение износа корпуса вытеснителя. Правая резьба.



Втулка
ОВБ.29.12.005-01

Артикул **69068**

Уменьшение износа корпуса вытеснителя. Левая резьба.



Кольцо
ФВД.29.00.002

Артикул **36601**

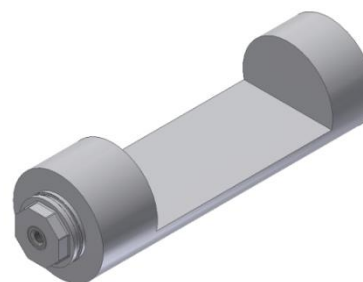
Уплотняет соединение между шприцом и делителем теста.



Нож
ФВТ.07.05.000

Артикул **249322**

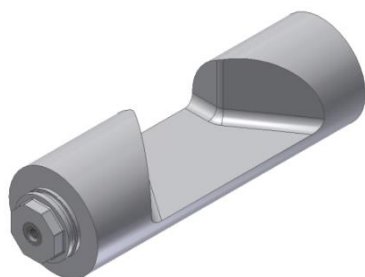
Отсекает заданную дозу теста. Ширина выходного сечения продукта 160 мм.



Нож
ФВТ.07.05.000-02

Артикул **253852**

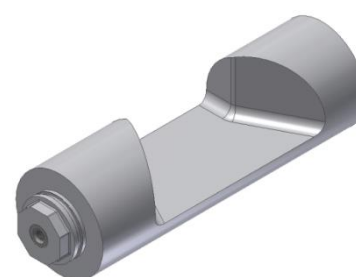
Отсекает заданную дозу теста. Ширина выходного сечения продукта 80 мм.



Нож
ФВТ.07.05.000-04

Артикул **253864**

Отсекает заданную дозу теста. Ширина выходного сечения продукта 100 мм.

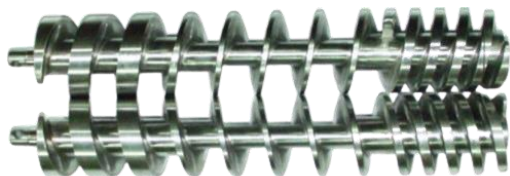


Двухвинтовой шприц

Вытеснитель двухвинтовой
НФА.12.00.000

Артикул 64004

Производство структурных колбас как при работе шприца с переключником, так и без. Возможно применение рассекателей при производстве вареных колбас. Трехступенчатый t=48 мм.



Вытеснитель двухвинтовой
ФВЖ.29.15.000

Артикул 51791

Производство вареных, ветчинных колбас. Двухступенчатый t=42 мм.



Поддон
ФВД.31.02.000

Артикул 52654

Санобработка, хранение, транспортировка вытеснителей.



Цевка Ø 10 мм
ФВД.29.01.000-16

Артикул 170595

Работа на прямом наполнении. Диаметр цевки 10 мм.



Цевка Ø 19 мм
ФВД.29.01.000-05

Артикул 170559

Работа на прямом наполнении. Диаметр цевки 19 мм.



Цевка Ø 23 мм
ФВД.29.01.000-06

Артикул 170569

Работа на прямом наполнении. Диаметр цевки 23 мм.



Цевка Ø 29 мм
ФВД.29.01.000-10

Артикул 170587

Работа на прямом наполнении. Диаметр цевки 29 мм.



Цевка Ø 29 мм с лепестками
ФВД.29.01.000-15

Артикул 170594

Работа на прямом наполнении. Диаметр цевки 29 мм.



Двухвинтовой шприц

Цевка \varnothing 35 мм
ФВД.29.01.000-17

Артикул **170780**

Работа на прямом наполнении. Диаметр цевки 35 мм.



Цевка \varnothing 50
ФВД.29.01.000-04

Артикул **139526**

Работа на прямом наполнении. Диаметр цевки 50 мм.



Труба
ФВИ.29.17.000-01

Артикул **153316**

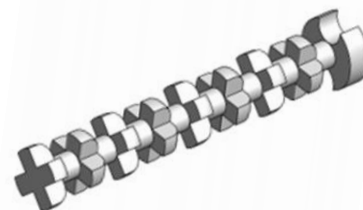
Установка стабилизаторов.



Стабилизатор
ФВИ.29.00.011-01

Артикул **160405**

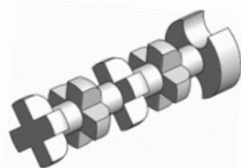
Устранение пористости в колбасе. Длина 204 мм.



Стабилизатор короткий
ФВИ.29.00.008-01

Артикул **160438**

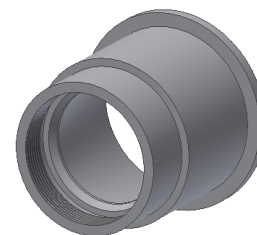
Устранение пористости в колбасе. Длина 108 мм.



Фланец
ФВД.29.00.001

Артикул **16758**

Установка рассекателей, обратного клапана и цевок для работы на прямом наполнении.



Рассекатель №9
ФВИ.29.00.009

Артикул **35906**

Устранение пористости в колбасе. Проходной диаметр 9 мм.



Рассекатель №10
ФВИ.29.00.010

Артикул **37868**

Устранение пористости в колбасе. Проходной диаметр 10 мм.



Двухвинтовой шприц

Рассекатель №12
ФВИ.29.00.012

Артикул **35924**

Устранение пористости в колбасе. Проходной диаметр 12 мм.



Рассекатель №14
ФВИ.29.00.014

Артикул **35966**

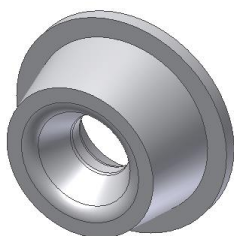
Устранение пористости в колбасе. Проходной диаметр 14 мм.



Рассекатель №20
ФВД.29.00.020

Артикул **35959**

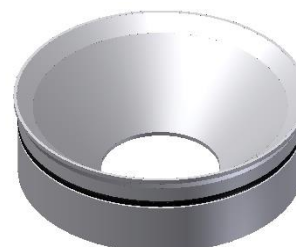
Устранение пористости в колбасе. Проходной диаметр 20 мм.



Комплект ремонтный ограничителя
сечения ФВД.2930.000Р

Артикул **52346**

Устранение пористости на вареных фаршах.



Кольцо
ФВД.29.00.002

Артикул **36601**

Уплотняет соединения между шприцом и клипсатором.



Комплект ремонтный решетки
опорной НФА.29.12.000Р

Артикул **88574**

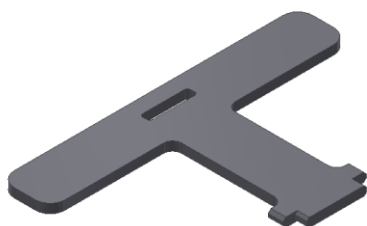
Уменьшает износ корпуса вытеснителя. Втулка с правой и левой резьбой.



Ключ
ФВД.31.00.004

Артикул **68213**

Монтаж/демонтаж втулок на опорных решетках.



Калибр пробка
НФА.31.00.003

Артикул **52200**

Проверка износа втулок в опорных решетках.



Двухвинтовой шприц

Съемник
ФВД.31.03.000

Артикул **12129**

Монтаж/демонтаж вытеснителей. Минимальное количество для демонтажа – 2 шт.



Рукоятка
ФВД.31.04.000

Артикул **12133**

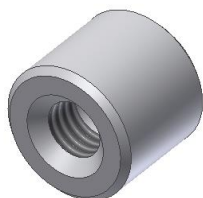
Рукоятка для поршней.



Поршень \varnothing 20
ФВД.31.00.002

Артикул **16714**

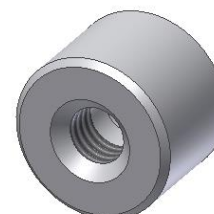
Очистка цевок от продукта. Диаметр поршня 20 мм.



Поршень \varnothing 24
ФВД.31.00.002-01

Артикул **16715**

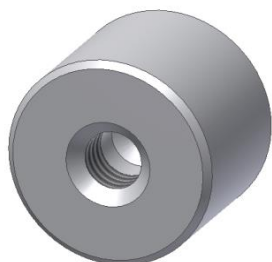
Очистка цевок от продукта. Диаметр поршня 24 мм.



Поршень \varnothing 30
ФВД.31.00.002-02

Артикул **16716**

Очистка цевок от продукта. Диаметр поршня 30 мм.



Шомпол
ФВД.31.05.000

Артикул **38051**

Очистка цевок от продукта. Диаметры поршней 7,8 мм и 15,2 мм.



Полка
ФВД.34.00.000

Артикул **15378**

Хранение цевок, инструментов и принадлежностей.



Толкатель
ФВД.31.01.000

Артикул **49622**

Проталкивание продукта в бункере.



Двухвинтовой шприц

Заглушка фаршесборника
ФВЕ.31.06.000

Артикул 38054

Производство продуктов жидкой консистенции. Исключает попадание продукта в фаршесборник, вакуумный насос.



Ключ
ФВД.31.09.000

Артикул 38052

Монтаж/демонтаж специальных винтов на обшивках оборудования.



Скребок
НФА.31.00.001

Артикул 36661

Очистка оставшегося продукта на бункере.



Опора транспортная
ФВД.45.00.001

Артикул 16986

Транспортировка оборудования.

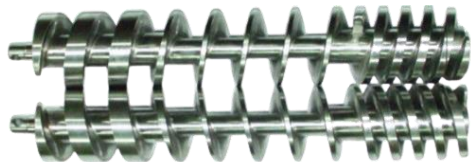


Сырный вариант (подогрев бункера и корпуса вытеснителя)

Вытеснитель двухвинтовой
ОВБ.29.17.000

Артикул 79095

Вытеснение плавящихся сыров.



Поддон
ФВД.31.02.000

Артикул 52654

Санобработка, хранение, транспортировка вытеснителей.



Цевка Ø 29 мм
ФВД.29.01.000-10

Артикул 170587

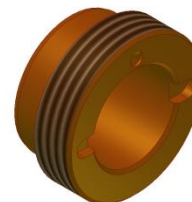
Работа на прямом наполнении. Диаметр цевки 25 мм.



Втулка
ОВБ.29.12.005

Артикул 69071

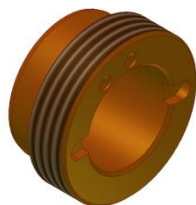
Уменьшает износ корпуса вытеснителя. Правая резьба.



Втулка
ОВБ.29.12.005-01

Артикул 69068

Уменьшает износ корпуса вытеснителя. Левая резьба.



Калибр-пробка
НФА.31.00.003

Артикул 52200

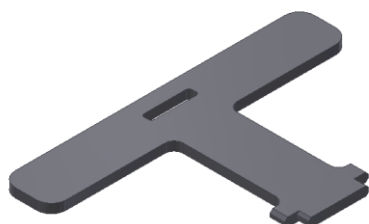
Проверка износа втулок в опорных решетках.



Ключ
ФВД.31.00.004

Артикул 68213

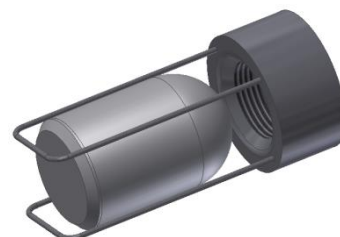
Монтаж/демонтаж втулок на опорных решетках.



Клапан поплавковый
ОВБ.29.01.000

Артикул 79936

Исключает попадание продукта в вакуумный насос. Работа при температуре сырья более 50 °С.

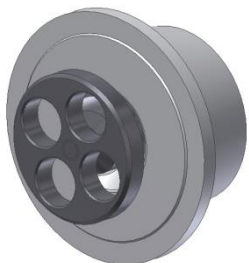


Сырный вариант (подогрев бункера и корпуса вытеснителя)

Клапан обратный
ОВБ.29.04.000

Артикул 52912

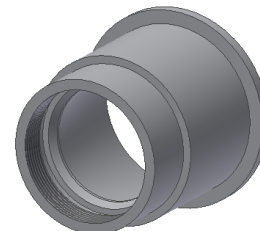
Исключает обратное всасывание продукта при остановке шприца.



Фланец
ФВД.29.00.001

Артикул 16758

Установка рассекателей, обратного клапана и цевок для работы на прямом наполнении.



Кольцо
ФВД.29.00.002

Артикул 36601

Уплотняет соединение между шприцом и клипсатором.



Съемник
ФВД.31.03.000

Артикул 12129

Монтаж/демонтаж вытеснителей. Минимальное количество для демонтажа – 2 шт.



Рукоятка
ФВД.31.04.000

Артикул 12133

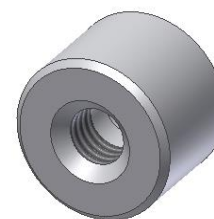
Рукоятка поршней.



Поршень Ø 24 мм
ФВД.31.00.002-01

Артикул 16715

Очистка цевок от продукта. Диаметр поршня 24 мм.



Толкатель
ФВД.31.01.000

Артикул 49622

Проталкивание продукта в бункере.



Заглушка фаршесборника
ОВБ.31.06.000

Артикул 56666

Производство продуктов жидкой консистенции. Исключает попадание продукта в фаршесборник, вакуумный насос.



Сырный вариант (подогрев бункера и корпуса вытеснителя)

Скребок
НФА.31.00.001

Артикул **36661**

Очистка оставшегося продукта на бункере.



Полка
ФВД.34.00.000

Артикул **15378**

Хранение цевков, инструментов и принадлежностей.



Ключ
ФВД.31.09.000

Артикул **38052**

Монтаж/демонтаж специальных винтов на обшивках оборудования.



Опора транспортная
ФВД.45.00.001

Артикул **16986**

Транспортировка оборудования.



Устройства порционирующие (работа на шприцах:
ОПТИ, МИНИ, МАКСИ)

Фланец
ФПК.05.00.000

Артикул **35948**

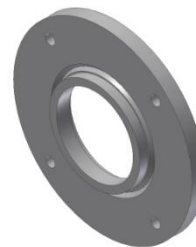
Установка двигателя переключника ФПК на шприц КОМПО-МИНИ 1500.



Фланец
ФПЛ.05.00.000

Артикул **39210**

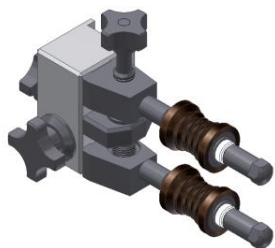
Установка двигателя переключника ФПК, ФПЛ на шприц КОМПО-ОПТИ 2000.



Узел роликовый
ФПР.29.17.000

Артикул **62271**

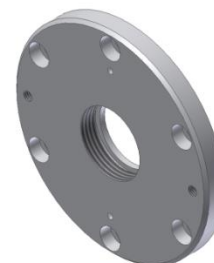
Обеспечивает качественное образование перекрутки сосисок и сарделек.



Фланец
ФПК.02.01.007-03 Р

Артикул **137323**

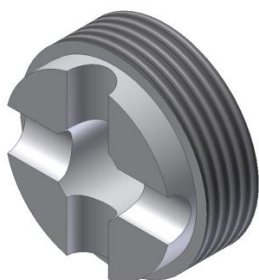
Переход на производство коротких сосисок. Возможность дополнительно устанавливать фильеры.



Фильера 14
ФПК.43.00.051 Р

Артикул **137315**

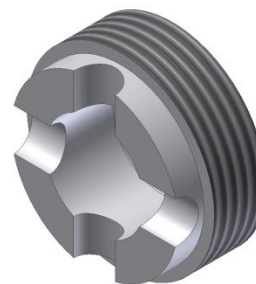
Перекрутка коротких сосисок. Диаметр отверстия 14 мм.



Фильера 19
ФПК.43.00.052 Р

Артикул **137317**

Перекрутка коротких сосисок. Диаметр отверстия 19 мм.



Фильера 22
ФПК.43.00.053 Р

Артикул **137319**

Перекрутка коротких сосисок. Диаметр отверстия 22 мм.



Фильера 25
ФПК.43.00.054 Р

Артикул **137321**

Перекрутка коротких сосисок. Диаметр отверстия 25 мм.

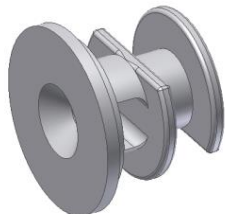


Устройства порционирующие (работа на шприцах:
ОПТИ, МИНИ, МАКСИ)

Рассекатель №1
ФПК.29.00.009

Артикул 56660

Устранение пористости в сосисках/сардельках.



Отражатель №1
ФПК.29.00.027

Артикул 42529

Обеспечивает качественное образование перекрутки сарделек.



Отражатель №2
ФПК.29.00.028

Артикул 60992

Обеспечивает качественное образование перекрутки сосисок.



Отражатель №26
ФПК.43.00.042 P

Артикул 137325

Обеспечивает качественное образование перекрутки коротких сосисок. Выходной диаметр 26 мм.



Отражатель №30
ФПК.43.00.043 P

Артикул 137308

Обеспечивает качественное образование перекрутки коротких сосисок. Выходной диаметр 30 мм.



Отражатель №36
ФПК.43.00.044 P

Артикул 137311

Обеспечивает качественное образование перекрутки коротких сосисок. Выходной диаметр 36 мм.



Отражатель №39
ФПК.43.00.045 P

Артикул 137313

Обеспечивает качественное образование перекрутки коротких сосисок. Выходной диаметр 39 мм.



Цевка Ø8
ФПК.29.06.000-01

Артикул 168108

Наполняет оболочку фаршем. Диаметр цевки 8 мм.



Устройства порционирующие (работа на шприцах:
ОПТИ, МИНИ, МАКСИ)

**Комплект сменных частей для
цевки Ø 10 мм ФПК.36.00.000**

Артикул 79229

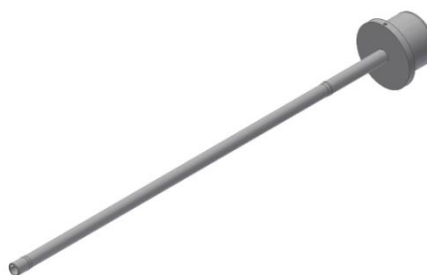
Наполняет оболочку фаршем, производит перекрутку сосисок, сарделек.
Диаметр цевки 10 мм. Входящие в комплект детали могут поставляться
отдельно.



**Цевка Ø10
ФПС.29.07.000-01**

Артикул 218552

Наполняет оболочку фаршем. Диаметр цевки 10 мм.



**Винт тангенциальный
ФПК.29.00.001**

Артикул 33408

Установка тормозных втулок, фиксация их от проворота. Входит в
комплекты сменных частей для цевок Ø10, Ø12,5, Ø16,9 и Ø20 мм.



**Втулка тормозная № 4
ФПК.29.00.005**

Артикул 56619

Торможение оболочки во время наполнения батона. Устанавливается при
работе с прочными сосисочными оболочками (жесткость - 60). Входит в
комплект сменных частей для цевки Ø10 мм.



**Втулка тормозная № 5
ФПК.29.00.006**

Артикул 60986

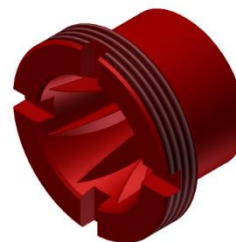
Торможение оболочки во время наполнения батона. Устанавливается при
повышенных требованиях к набивке (жесткость - 120). Входит в комплект
сменных частей для цевки Ø10 мм.



**Обойма № 3
ФПК.29.00.020**

Артикул 60988

Перекрутка сарделек. Исключает проскальзывание оболочки во время
образования перекрутки. Входит в комплект сменных частей для цевки
Ø10 мм.



**Втулка резьбовая № 1
ФПК.29.00.021**

Артикул 42516

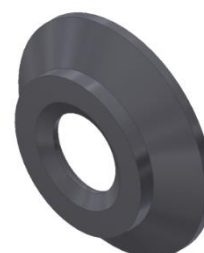
Тормозной модуль. Установка тормозных втулок, обоймы, опорных колец
под цевку Ø10 мм. Входит в комплект сменных частей для цевки Ø10 мм.



**Кольцо опорное № 5
ФПК.29.00.029**

Артикул 60993

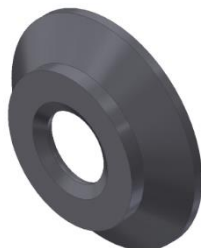
Служит упором для тормозных втулок под цевку Ø 10 мм. Работа на
белковых оболочках. Входит в комплект сменных частей для цевки Ø10
мм.



Устройства порционирующие (работа на шприцах:
ОПТИ, МИНИ, МАКСИ)

Кольцо опорное № 4
ФПК.29.00.035 **Артикул 60994**

Служит упором для тормозных втулок под цевку \varnothing 10 мм. Работа на полиамидных оболочках. Входит в комплект сменных частей для цевки \varnothing 10 мм.



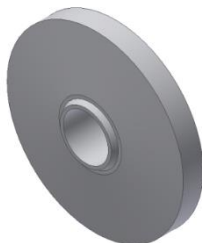
Деталь формованная (80±5 Sha)
ФПК.29.00.046 **Артикул 63793**

Торможение оболочки во время наполнения батона. Устанавливается при работе со слабыми оболочками при пониженных скоростных режимах (жесткость - 80). Входит в комплект сменных частей для цевки \varnothing 10 мм.



Втулка поджимная № 3
ФПС.29.00.013 **Артикул 48483**

Ручное регулирование схода оболочки для обеспечения равномерности набивки на цевке \varnothing 9,8 мм.



Комплект сменных частей для цевки \varnothing 12,5 мм
ФПК.39.00.000 **Артикул 258931**

Наполняет оболочку фаршем, производит перекрутку сосисок, сарделек. Диаметр цевки 12,5 мм. Входящие в комплект детали могут поставляться отдельно.



Цевка \varnothing 12,5
ФПК.29.06.000-02 **Артикул 174374**

Наполняет оболочку фаршем. Диаметр цевки 12,5 мм.



Втулка тормозная № 1
ФПК.29.00.003 **Артикул 33411**

Торможение оболочки во время наполнения батона. Устанавливается при работе с прочными сосисочными оболочками (жесткость - 70). Входит в комплект сменных частей для цевки \varnothing 12,5 мм.



Втулка тормозная № 3
ФПК.29.00.004 **Артикул 37440**

Торможение оболочки во время наполнения батона. Устанавливается при повышенных требованиях к набивке (жесткость - 150). Входит в комплект сменных частей для цевки \varnothing 12,5 мм.



Втулка поджимная № 1
ФПК.29.00.011 **Артикул 33441**

Ручное регулирование схода оболочки для обеспечения равномерности набивки на цевке \varnothing 12,5 мм.

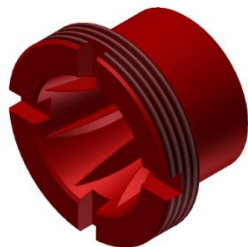


Устройства порционирующие (работа на шприцах: ОПТИ, МИНИ, МАКСИ)

Обойма № 1
ФПК.29.00.018

Артикул 37460

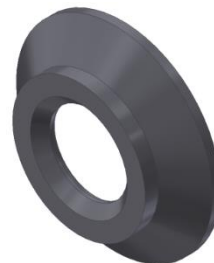
Перекрытка сосисок. Исключает проскальзывание оболочки во время образования перекрытки. Входит в комплект сменных частей для цевки Ø12,5 мм.



Кольцо опорное № 1
ФПК.29.00.025

Артикул 42318

Служит упором для тормозных втулок под цевку Ø 12,5 мм. Входит в комплект сменных частей для цевки Ø12,5.



Деталь формованная LAR2709
(80±5 Sha) ФПК.29.00.044

Артикул 62853

Торможение оболочки во время наполнения батона. Устанавливается при работе со слабыми оболочками при пониженных скоростных режимах (жесткость - 80). Входит в комплект сменных частей для цевки Ø12,5 мм.



Деталь формованная LAR2709
(50±5 Sha) ФПК.29.00.054

Артикул 65719

Торможение оболочки во время наполнения батона. Устанавливается при работе со слабыми оболочками при пониженных скоростных режимах (жесткость - 50). Входит в комплект сменных частей для цевки Ø12,5 мм.



Комплект сменных частей для цевки Ø16,9 мм ФПК.40.00.000

Артикул 258937

Наполняет оболочку фаршем, производит перекрытку сосисок, сарделек. Диаметр цевки 16,9 мм. Входящие в комплект детали могут поставляться отдельно.



Цевка Ø16,9
ФПК.29.10.000-01

Артикул 174388

Наполняет оболочку фаршем. Диаметр цевки 16,9 мм.



Втулка тормозная № 2
ФПК.29.00.007

Артикул 37453

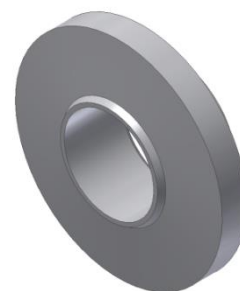
Торможение оболочки во время наполнения батона. Устанавливается при работе с сарделечной оболочкой (жесткость - 100). Входит в комплект сменных частей для цевки Ø16,9 мм.



Втулка поджимная № 2
ФПК.29.00.012

Артикул 33447

Ручное регулирование схода оболочки для обеспечения равномерности набивки на цевке Ø 16,9 мм.

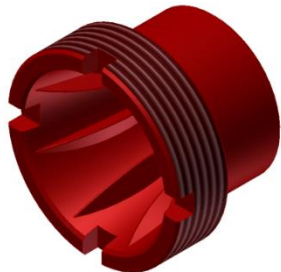


Устройства порционирующие (работа на шприцах:
ОПТИ, МИНИ, МАКСИ)

Обойма № 2
ФПК.29.00.019

Артикул 60987

Перекрутка сарделек. Исключает проскальзывание оболочки во время образования перекрутки. Входит в комплект сменных частей для цевки Ø16,9 мм.



Втулка резьбовая № 2
ФПК.29.00.022

Артикул 60991

Тормозной модуль. Установка тормозных втулок, обоймы, опорных колец под цевку Ø16,9 мм и Ø20 мм. Входит в комплекты сменных частей для цевки Ø16,9 мм и Ø20 мм.



Кольцо опорное № 2
ФПК.29.00.026

Артикул 42515

Служит упором для тормозных втулок под цевку Ø 16,9 мм. Входит в комплект сменных частей для цевки Ø16,9 мм.



Деталь формованная LAR2708
(80±5 Sha) ФПК.29.00.047

Артикул 62854

Торможение оболочки во время наполнения батона. Устанавливается при работе со слабыми оболочками при пониженных скоростных режимах (жесткость - 80). Входит в комплект сменных частей для цевки Ø16,9 мм.



Деталь формованная LAR2708
(50±5 Sha) ФПК.29.00.057

Артикул 65718

Торможение оболочки во время наполнения батона. Устанавливается при работе со слабыми оболочками при пониженных скоростных режимах (жесткость - 50). Входит в комплект сменных частей для цевки Ø16,9 мм.



Комплект сменных частей для цевки Ø 20 мм
ФПК.38.00.000

Артикул 79231

Наполняет оболочку фаршем, производит перекрутку сосисок, сарделек. Диаметр цевки 20 мм. Входящие в комплект детали могут поставляться отдельно.



Цевка Ø20
ФПК.29.12.000-01

Артикул 259013

Наполняет оболочку фаршем. Диаметр цевки 20 мм.



Втулка тормозная № 6
ФПК.29.00.008

Артикул 58056

Торможение оболочки во время наполнения батона. Устанавливается при работе с сарделечной оболочкой (жесткость - 100). Входит в комплект сменных частей для цевки Ø20 мм.

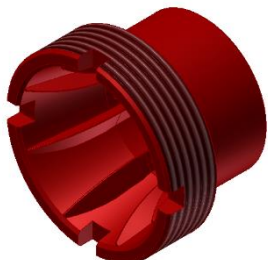


Устройства порционирующие (работа на шприцах:
ОПТИ, МИНИ, МАКСИ)

Обойма № 4
ФПК.29.00.023

Артикул 79233

Перекрутка сарделек. Исключает проскальзывание оболочки во время образования перекрутки. Входит в комплект сменных частей для цевки Ø20 мм.



Кольцо опорное № 6
ФПК.29.00.030

Артикул 64715

Служит упором для тормозных втулок под цевку Ø 20. Входит в комплект сменных частей для цевки Ø20 мм.



Деталь формованная LAR4671
(80±5 Sha) ФПК.29.00.048

Артикул 62855

Торможение оболочки во время наполнения батона. Устанавливается при работе со слабыми оболочками при пониженных скоростных режимах (жесткость - 80). Входит в комплект сменных частей для цевки Ø20 мм.



Втулка поджимная № 4
ФПР.29.00.026

Артикул 206678

Ручное регулирование схода оболочки для обеспечения равномерности набивки на цевке Ø 20 мм.



Кольцо отражательное
ФПК.01.00.031

Артикул 22660

Уплотнение фаршепровода. Исключает утечку фарша из фаршепровода.



Уплотнение
ФПК.01.07.000

Артикул 38336

Уплотнение фаршепровода. Исключает утечку фарша из фаршепровода.



Кольцо
ФПК.01.07.002

Артикул 22325

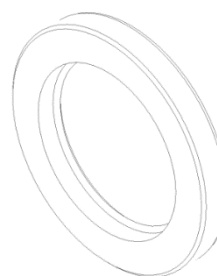
Уплотнение фаршепровода. Является составляющей уплотнения ФПК.01.07.000.



Комплект ремонтный манжеты
ФПК.02.01.000 P5

Артикул 88515

Уплотнение устройства образования перекрутки.



Устройства порционирующие (работа на шприцах:
ОПТИ, МИНИ, МАКСИ)

Шомпол ФПК.31.01.000	Артикул	37502
--------------------------------	----------------	--------------

Очистка цевок от продукта. Диаметры поршней 9,4 мм и 13,2 мм.



Шомпол ФПР.31.02.000	Артикул	60666
--------------------------------	----------------	--------------

Очистка цевок от продукта. Диаметры поршней 7,8 мм и 15,2 мм.



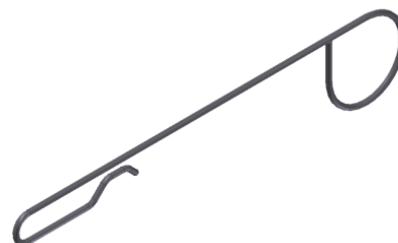
Съемник ФПК.31.05.000	Артикул	37523
---------------------------------	----------------	--------------

Монтаж/демонтаж упора уплотнения.



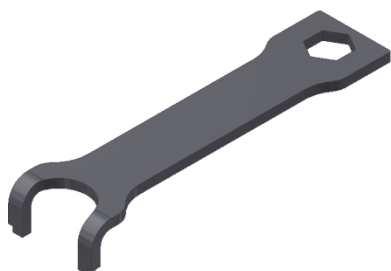
Крючок ФПК.31.00.004	Артикул	36312
--------------------------------	----------------	--------------

Облегчение заправки оболочки (в основном натуральной).



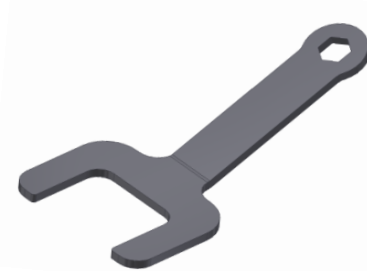
Ключ ФПК.31.00.005	Артикул	37538
------------------------------	----------------	--------------

Монтаж/демонтаж обоймы, фильеры, а также регулировка набивки.



Ключ S60 ФПК.31.00.006	Артикул	36363
----------------------------------	----------------	--------------

Монтаж/демонтаж цевок.



Ключ S45 ФПК.31.00.007	Артикул	36371
----------------------------------	----------------	--------------

Монтаж/демонтаж цевок.

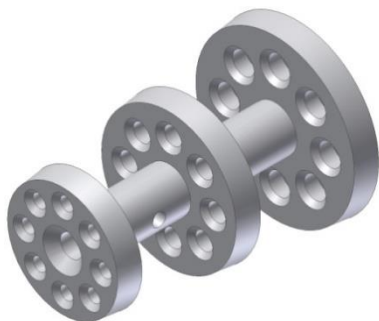


Устройство порционирующее (работа на шприцах:
МАСТЕР-1100)

Рассекатель в сборе
ФПР.29.09.000-01

Артикул 113849

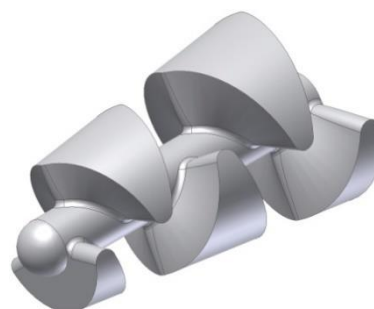
Устранение пористости в сосисках/сардельках.



Рассекатель
ФПР.29.00.007-05

Артикул 100895

Устранение пористости в сосисках/сардельках.



Рассекатель
ФПР.29.00.007-08

Артикул 100901

Устранение пористости в сосисках/сардельках. Проходной диаметр 4 мм.



Рассекатель
ФПР.29.00.007-09

Артикул 100903

Устранение пористости в сосисках/сардельках. Проходной диаметр 3 мм.



Кассета
ФПР.01.09.100-03

Артикул 266850

Исключает утечку фарша из фаршепровода.



Крючок
ФПК.31.00.004

Артикул 36312

Облегчение заправки оболочки (в основном натуральной).



Гайка
НФЛА.81.00.000

Артикул 85437

Фиксация переключателя.



Шомпол
ФПК.31.01.000

Артикул 37502

Очистка цевок от продукта. Диаметр поршней 9,4 мм и 13,2 мм.



Устройство порционирующее (работа на шприцах:
МАСТЕР-1100)

Шомпол
ФПР.31.02.000

Артикул **60666**

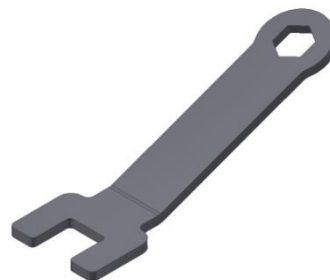
Очистка цевок от продукта. Диаметр поршней 7,8 мм и 15,2 мм.



Ключ 22
ФПР.31.00.001-01

Артикул **85517**

Фиксация от проворота фаршепровода при монтаже/демонтаже цевок.



Ключ 32
ФПР.31.00.002-01

Артикул **85519**

Монтаж/демонтаж цевок.



Ключ
ФПР.31.00.003

Артикул **60607**

Монтаж/демонтаж гайки на устройстве образования перекрутки.



Ключ регулировочный
ФПР.31.00.004-01

Артикул **94679**

Монтаж/демонтаж обоймы, фильеры, а также регулировка набивки.



Ключ регулировочный
ФПР.31.00.004-02

Артикул **99406**

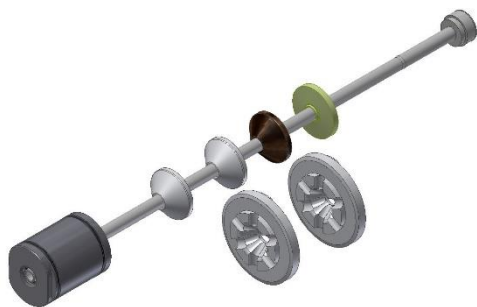
Монтаж/демонтаж обоймы, фильеры, а также регулировка набивки без втулки дистанционной.



Комплект цевки Ø9,8
ФПР.29.18.000

Артикул **231593**

Наполняет оболочку фаршем, производит перекрутку сосисок, сарделек. Диаметр цевки 9,8 мм. Входящие в комплект детали могут поставяться отдельно.



Цевка Ø9,8
ФПР.29.10.000-04

Артикул **238243**

Наполняет оболочку фаршем, производит перекрутку сосисок, сарделек. Диаметр цевки 9,8 мм.



Устройство порционирующее (работа на шприцах:
МАСТЕР-1100)

Втулка тормозная №5
ФПК.29.00.006

Артикул 60986

Торможение оболочки во время наполнения батона. Устанавливается при повышенных требованиях к набивке (жесткость - 120). Входит в комплект сменных частей для цевки \varnothing 9,8 мм.



Деталь формованная
ФПК.29.00.046

Артикул 63793

Торможение оболочки во время наполнения батона. Устанавливается при работе со слабыми оболочками при пониженных скоростных режимах (жесткость - 80). Входит в комплект сменных частей для цевки \varnothing 9,8 мм.



Модуль тормозной 9,8
ФПР.29.01.000-03

Артикул 231500

Торможение оболочки во время наполнения батона. Устанавливается на цевку \varnothing 9,8 мм.



Втулка поджимная №3
ФПС.29.00.013

Артикул 48483

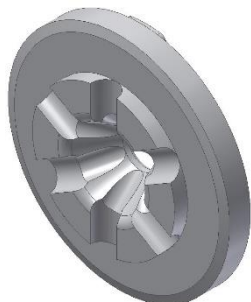
Ручное регулирование схода оболочки для обеспечения равномерности набивки на цевке \varnothing 9,8 мм.



Фильтера 11
ФПР.29.00.011-03

Артикул 113564

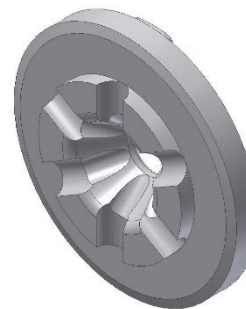
Обеспечивает качественное образование перекрутки. Диаметр фильеры 11 мм.



Фильтера 12
ФПР.29.00.012-03

Артикул 113566

Обеспечивает качественное образование перекрутки. Диаметр фильеры 12 мм.



Комплект цевки \varnothing 12,5
ФПР.29.19.000

Артикул 231608

Наполняет оболочку фаршем, производит перекрутку сосисок, сарделек. Диаметр цевки 12,5 мм. Входящие в комплект детали могут поставляться отдельно.



Цевка \varnothing 12,5
ФПР.29.11.000-07

Артикул 238245

Наполняет оболочку фаршем, производит перекрутку сосисок, сарделек. Диаметр цевки 12,5 мм.



Устройство порционирующее (работа на шприцах:
МАСТЕР-1100)

Втулка тормозная №3
ФПК.29.00.004

Артикул 37440

Торможение оболочки во время наполнения батона. Устанавливается при повышенных требованиях к набивке (жесткость - 150). Входит в комплект сменных частей для цевки $\varnothing 12,5$ мм.



Деталь формованная
ФПК.29.00.044

Артикул 62853

Торможение оболочки во время наполнения батона. Устанавливается при работе со слабыми оболочками при пониженных скоростных режимах (жесткость - 80). Входит в комплект сменных частей для цевки $\varnothing 12,5$ мм.



Модуль тормозной 12,5
ФПР.29.02.000-03

Артикул 231519

Торможение оболочки во время наполнения батона. Устанавливается на цевку $\varnothing 12,5$ мм.



Втулка поджимная №1
ФПК.29.00.011

Артикул 33441

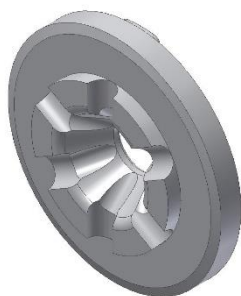
Ручное регулирование схода оболочки для обеспечения равномерности набивки на цевке $\varnothing 12,5$ мм.



Фильтера 14
ФПР.29.00.014-03

Артикул 113568

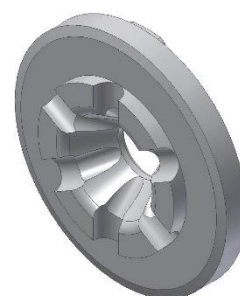
Обеспечивает качественное образование перекрутки. Диаметр фильеры 14 мм.



Фильтера 15
ФПР.29.00.015-03

Артикул 113570

Обеспечивает качественное образование перекрутки. Диаметр фильеры 15 мм.



Комплект цевки $\varnothing 16,9$
ФПР.29.20.000

Артикул 231610

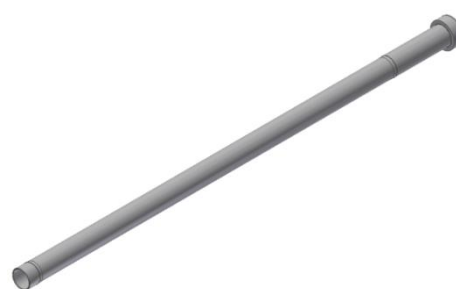
Наполняет оболочку фаршем, производит перекрутку сосисок, сарделек. Диаметр цевки 16,9 мм. Входящие в комплект детали могут поставляться отдельно.



Цевка $\varnothing 16,9$
ФПР.29.12.000-03

Артикул 139456

Наполняет оболочку фаршем, производит перекрутку сосисок, сарделек. Диаметр цевки 16,9 мм.



Устройство порционирующее (работа на шприцах:
МАСТЕР-1100)

Втулка тормозная №2
ФПК.29.00.007

Артикул 37453

Торможение оболочки во время наполнения батона. Устанавливается при работе с сарделечной оболочкой (жесткость - 100). Входит в комплект сменных частей для цевки $\varnothing 16,9$ мм.



Деталь формованная
ФПК.29.00.047

Артикул 62854

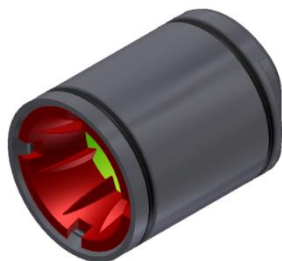
Торможение оболочки во время наполнения батона. Устанавливается при работе со слабыми оболочками при пониженных скоростных режимах (жесткость - 80). Входит в комплект сменных частей для цевки $\varnothing 16,9$ мм.



Модуль тормозной 16,9
ФПР.29.03.000-03

Артикул 231531

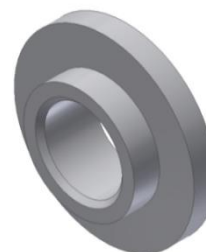
Торможение оболочки во время наполнения батона. Устанавливается на цевку $\varnothing 16,9$ мм.



Втулка поджимная №2
ФПК.29.00.012

Артикул 33447

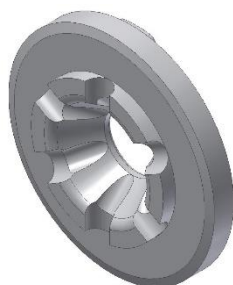
Ручное регулирование схода оболочки для обеспечения равномерности набивки на цевке $\varnothing 16,9$ мм.



Фильтра 18
ФПР.29.00.018-03

Артикул 113586

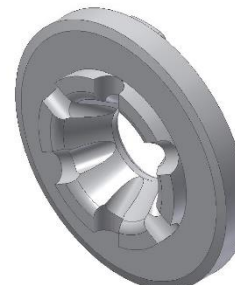
Обеспечивает качественное образование перекрутки. Диаметр фильеры 18 мм.



Фильтра 19
ФПР.29.00.019-03

Артикул 113588

Обеспечивает качественное образование перекрутки. Диаметр фильеры 19 мм.



Комплект цевки $\varnothing 20$
ФПР.29.21.000

Артикул 231612

Наполняет оболочку фаршем, производит перекрутку сосисок, сарделек. Диаметр цевки 20 мм. Входящие в комплект детали могут поставляться отдельно.



Цевка $\varnothing 20$
ФПР.29.13.000-02

Артикул 111091

Наполняет оболочку фаршем, производит перекрутку сосисок, сарделек. Диаметр цевки 20 мм.



Устройство порционирующее (работа на шприцах:
МАСТЕР-1100)

Втулка тормозная №6
ФПК.29.00.008

Артикул 58056

Торможение оболочки во время наполнения батона. Устанавливается при работе с сарделечной оболочкой (жесткость - 100). Входит в комплект сменных частей для цевки $\varnothing 20$ мм.



Деталь формированная
ФПК.29.00.048

Артикул 62855

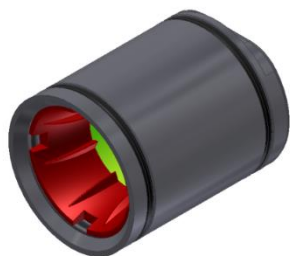
Торможение оболочки во время наполнения батона. Устанавливается при работе со слабыми оболочками при пониженных скоростных режимах (жесткость - 80). Входит в комплект сменных частей для цевки $\varnothing 20$ мм.



Модуль тормозной 20
ФПР.29.04.000-03

Артикул 231547

Торможение оболочки во время наполнения батона. Устанавливается на цевку $\varnothing 20$ мм.



Втулка поджимная №4
ФПР.29.00.026

Артикул 206678

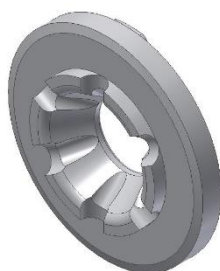
Ручное регулирование схода оболочки для обеспечения равномерности набивки на цевке $\varnothing 20$ мм.



Фильера 21
ФПР.29.00.021-03

Артикул 113590

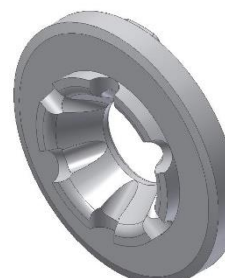
Обеспечивает качественное образование перекрутки. Диаметр фильеры 21 мм.



Фильера 22
ФПР.29.00.022-03

Артикул 113592

Обеспечивает качественное образование перекрутки. Диаметр фильеры 22 мм.



Ролик упругий
ФПР.29.14.000-01

Артикул 87083

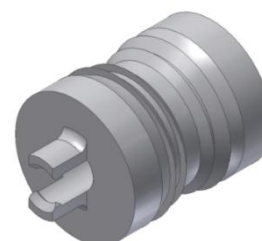
Обеспечивает качественное образование перекрутки и направляет сосиски. Используется при работе на более нежных (деликатных) оболочках (белковые).



Ролик жесткий
ФПР.29.00.025

Артикул 139657

Обеспечивает качественное образование перекрутки и направляет сосиски. Используется при работе на более грубых оболочках (полиамидные, целлюлозные).



Устройство точного дозирования

Кольцо
ФВД.29.00.002

Артикул 36601

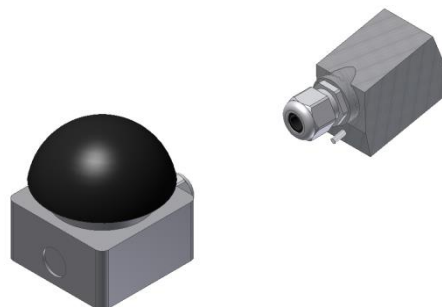
Уплотняет соединение между устройством и шприцом, а также устройством и клипсатором.



Кнопка-педаль одиночного дозирования УТДВ.31.02.000

Артикул 141227

Подача наполнения продукта одиночного дозирования.



Ключ
ФВД.31.09.000

Артикул 38052

Монтаж/демонтаж специальных винтов на обшивках оборудования.



Шомпол
УТДВ.31.01.000

Артикул 134012

Очистка цевок от продукта.



Комплект сменных частей
УТДВ.29.01.000-01

Артикул 140908

Наполнение различных диаметров оболочек продуктом. Устанавливается на одноцевочный питатель КН-32. Сменные части могут поставляться отдельно.



Комплект сменных частей под револьвер УТДВ.29.02.000-01

Артикул 140899

Наполнение различных диаметров оболочек продуктом. Устанавливается на револьверные питатели КН-32. Сменные части могут поставляться отдельно.



Адаптер
ФВИ.62.00.000

Артикул 37995

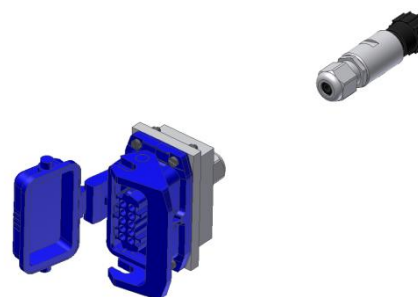
Кабель согласования к старому клипсатору КН-32 при новом УТД-01, либо к новому шприцу при старом УТД-01.



Адаптер
КЦ31.70.01.100

Артикул 210108

Кабель согласования к старому шприцу при новом УТД-01, либо к новому клипсатору КН-32 при старом УТД-01.



Устройство точного дозирования

Комплект сменных частей для перехода на гильзу до 500 г УТДВ.29.10.000

Артикул **228659**

Дозирование продукта с массой дозы до 500 гр. Применяется до №62 УТД -01.



Комплект сменных частей для перехода на гильзу до 500 г УТДВ.29.10.000-02

Артикул **271136**

Дозирование продукта с массой дозы до 500 гр. Применяется с №96 УТД -01.



Комплект цевки 20 УТД.35.07.000-20

Артикул **240801**

Наполнение оболочек продуктом. Устанавливается на одноцевочный питатель КН-32. Сменные части могут поставляться отдельно.



Комплект сменных частей для перехода на гильзу до 500 г УТДВ.29.10.000-01

Артикул **244495**

Дозирование продукта с массой дозы до 500 гр. Применяется с №62 до №96 УТД -01.



Комплект цевки 20 под револьвер УТД.35.07.000-20 Р

Артикул **264505**

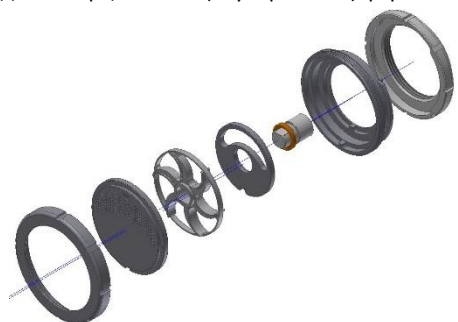
Наполнение оболочек продуктом. Устанавливается на револьверные питатели КН-32. Сменные части могут поставляться отдельно.



Волчок-приставка

Насадка
ВП6000.29.01.000 **Артикул** **224772**

Производство порционного («кучерявого») фарша.



Жилец
ВП6000.29.02.000 **Артикул** **224791**

Отвод твёрдых включений, сухожилий и хрящей из зоны измельчения.



Фаршепровод
ВП6000.29.03.000 **Артикул** **225220**

Соединение со шприцом, а также подача фарша в зону измельчения.



Прижим
НФЛА.29.03.000 **Артикул** **93433**

Агрегатирование шприца и волчка, а также волчка и клипсатора.



Подколенный выключатель
ВП6000.29.06.000 **Артикул** **226966**

Работа в ручном режиме на прямом наполнении либо при производстве порционного фарша.



Ключ динамометрический
ВП6000.31.01.000 **Артикул** **220298**

Монтаж/демонтаж режущего комплекта.



Кольцо дистанционное
ВП6000.29.00.008-01 **Артикул** **250671**

Компенсирует толщину режущих элементов при переходе на 3-х составной режущий комплект, а также при уменьшении толщины режущего комплекта в следствии переточек.



Ключ
ВП6000.31.00.001 **Артикул** **226665**

Монтаж/демонтаж насадки, жилеца, фаршепровода.

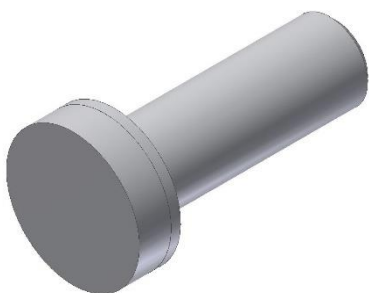


Волчок-приставка

Держатель
ВП6000.31.05.000

Артикул **238663**

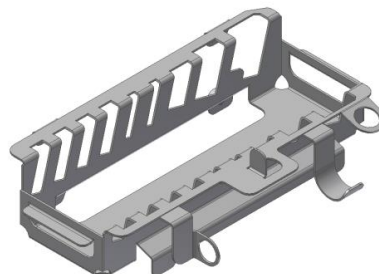
Облегчение установки решеток в корпус волчка.



Подставка
ВП6000.31.06.000

Артикул **239750**

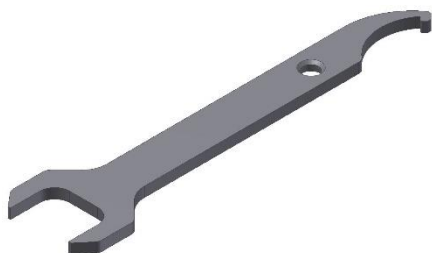
Хранение режущего комплекта, принадлежностей волчка-приставки.



Ключ
АКНС120.24.00.070-1

Артикул **143415**

Монтаж/демонтаж цевок, а также зажима гайки корончатой при стыковке с клипсаторами, шприцами КОМПО.



Съёмник
ВП6000.31.02.000

Артикул **229548**

Демонтаж режущего комплекта насадки для порционного фарша.



Вал
ВП6000.29.00.001-02

Артикул **246511**

Передача крутящего момента на режущий комплект.



Гайка поджимная
ВП6000.29.00.002-01

Артикул **225865**

Фиксация режущего комплекта.



Адаптер
ВП6000.31.00.005

Артикул **239418**

Демонтаж режущего комплекта.



Фланец
ФВД.29.00.001

Артикул **16758**

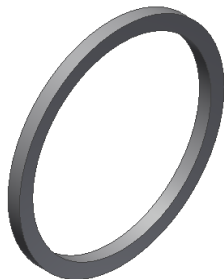
Крепление цевок при работе на прямом наполнении.



Волчок-приставка

Кольцо ФВД.29.00.002	Артикул	36601
---------------------------------	----------------	--------------

Уплотняет соединение между волчком и шприцом, а также волчком и клипсатором.



Решетка опорная ВП6000.29.00.006-01	Артикул	246493
--	----------------	---------------

Опора вала, приводящего в движение режущий комплект.



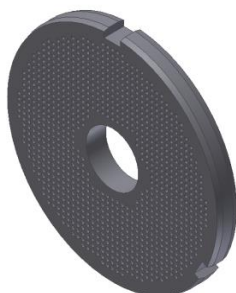
Решётка приёмная E130 3 hole	Артикул	264739
-------------------------------------	----------------	---------------

Производит предварительное измельчение фарша.



Решётка с отверстиями Ø2,0 мм ВП6000.29.00.014	Артикул	254902
---	----------------	---------------

Измельчение фарша на более мелкие фракции (не более Ø 2 мм).



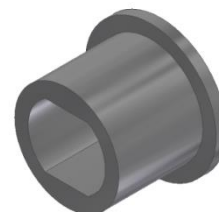
Вороток ВП6000.31.03.000	Артикул	232503
-------------------------------------	----------------	---------------

Монтаж/демонтаж фаршепровода, а также регулировка волчка по высоте.



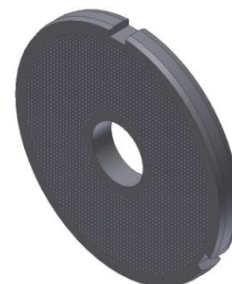
Втулка к решетке опорной E130	Артикул	263647
--------------------------------------	----------------	---------------

Неотъемлемая часть опорной решетки. Служит подшипником скольжения.



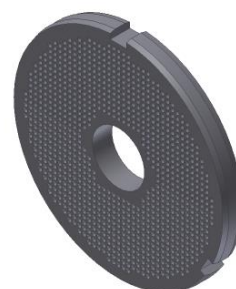
Решётка с отверстиями Ø1,5 мм ВП6000.29.00.013	Артикул	236185
---	----------------	---------------

Измельчение фарша на более мелкие фракции (не более Ø 1,5 мм).



Решётка с отверстиями Ø2,5 мм ВП6000.29.00.015	Артикул	243366
---	----------------	---------------

Измельчение фарша на более мелкие фракции (не более Ø 2,5 мм).



Волчок-приставка

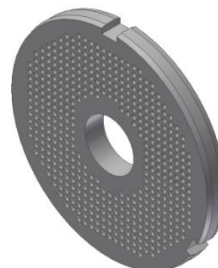
Решётка с отверстиями $\varnothing 3,0$ мм ВП6000.29.00.016	Артикул	243373
--	----------------	---------------

Измельчение фарша на более мелкие фракции (не более $\varnothing 3$ мм).



Решётка с наклонными отверстиями $\varnothing 3,0$ мм ВП6000.29.00.016-01	Артикул	254705
--	----------------	---------------

Измельчение фарша на более мелкие фракции (не более $\varnothing 3$ мм).
Уменьшение усилия для измельчения фарша, улучшение структуры на выходе.



Решётка с отверстиями $\varnothing 3,5$ мм ВП6000.29.00.017	Артикул	243376
--	----------------	---------------

Измельчение фарша на более мелкие фракции (не более $\varnothing 3,5$ мм).



Решётка с отверстиями $\varnothing 4,0$ мм ВП6000.29.00.018	Артикул	254987
--	----------------	---------------

Измельчение фарша на более мелкие фракции (не более $\varnothing 4$ мм).



Решётка с наклонными отверстиями $\varnothing 4,0$ мм ВП6000.29.00.018-01	Артикул	254990
--	----------------	---------------

Измельчение фарша на более мелкие фракции (не более $\varnothing 4$ мм).
Уменьшение усилия для измельчения фарша, улучшение структуры на выходе.



Решётка с отверстиями $\varnothing 4,5$ мм ВП6000.29.00.019	Артикул	254993
--	----------------	---------------

Измельчение фарша на более мелкие фракции (не более $\varnothing 4,5$ мм).



Решётка с отверстиями $\varnothing 5,0$ мм ВП6000.29.00.020	Артикул	254995
--	----------------	---------------

Измельчение фарша на более мелкие фракции (не более $\varnothing 5$ мм).



Решётка с наклонными отверстиями $\varnothing 5,0$ мм ВП6000.29.00.020-01	Артикул	255089
--	----------------	---------------

Измельчение фарша на более мелкие фракции (не более $\varnothing 5$ мм).
Уменьшение усилия для измельчения фарша, улучшение структуры на выходе.



Волчок-приставка

Решётка с отверстиями $\varnothing 6,0$ мм
ВП6000.29.00.021

Артикул **236187**

Измельчение фарша на более мелкие фракции (не более $\varnothing 6$ мм).



Решётка с наклонными отверстиями
 $\varnothing 6,0$ мм ВП6000.29.00.021-01

Артикул **254760**

Измельчение фарша на более мелкие фракции (не более $\varnothing 6$ мм).
Уменьшение усилия для измельчения фарша, улучшение структуры на выходе.



Решётка с отверстиями $\varnothing 7,8$ мм
ВП6000.29.00.022

Артикул **227887**

Измельчение фарша на фракции (не более $\varnothing 7,8$ мм).



Решётка с отверстиями $\varnothing 10,0$ мм
Решетка E130 10 мм

Артикул **264737**

Измельчение фарша на фракции (не более $\varnothing 10$ мм).



Решётка с отверстиями $\varnothing 13,0$ мм
Решетка E130 13 мм

Артикул **264738**

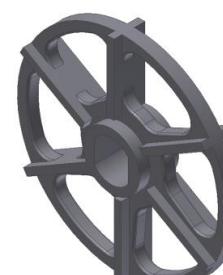
Измельчение фарша на фракции (не более $\varnothing 13$ мм).



Прямой нож 6 лезвий.
Нож E130 6 bladed

Артикул **264735**

Измельчение фарша на более мелкие фракции.



Прямой нож 8 лезвий.
Нож E130 8 bladed

Артикул **264736**

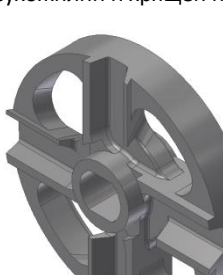
Измельчение фарша на более мелкие фракции.



Сепарирующий нож. Нож E130
sorting-4 bladed

Артикул **266053**

Измельчение фарша на более мелкие фракции, а также отвод
твёрдых включений, сухожилий и хрящей из зоны измельчения.



Волчок-приставка

Цевка Ø8
НФЛА.29.06.000-14

Артикул **171046**

Работа на прямом наполнении. Диаметр цевки 8 мм.



Цевка Ø10
НФЛА.29.06.000-09

Артикул **155822**

Работа на прямом наполнении. Диаметр цевки 10 мм.



Цевка Ø11
НФЛА.29.06.000

Артикул **144663**

Работа на прямом наполнении. Диаметр цевки 11 мм.



Цевка Ø12
НФЛА.29.06.000-10

Артикул **155871**

Работа на прямом наполнении. Диаметр цевки 12 мм.



Цевка Ø13
НФЛА.29.06.000-01

Артикул **144664**

Работа на прямом наполнении. Диаметр цевки 13 мм.



Цевка Ø14
НФЛА.29.06.000-11

Артикул **155935**

Работа на прямом наполнении. Диаметр цевки 14 мм.



Цевка Ø16
НФЛА.29.06.000-12

Артикул **155989**

Работа на прямом наполнении. Диаметр цевки 16 мм.



Цевка Ø17
НФЛА.29.06.000-02

Артикул **144671**

Работа на прямом наполнении. Диаметр цевки 17 мм.



Волчок-приставка

Цевка Ø19
НФЛА.29.06.000-03

Артикул **144670**

Работа на прямом наполнении. Диаметр цевки 19 мм.



Цевка Ø23
НФЛА.29.06.000-04

Артикул **144669**

Работа на прямом наполнении. Диаметр цевки 23 мм.



Цевка Ø29
НФЛА.29.06.000-05

Артикул **144667**

Работа на прямом наполнении. Диаметр цевки 29 мм.



Цевка Ø29 фигурная
НФЛА.29.06.000-06

Артикул **144668**

Работа на прямом наполнении. Диаметр цевки 29 мм.



Цевка Ø35
НФЛА.29.06.000-07

Артикул **144665**

Работа на прямом наполнении. Диаметр цевки 35 мм.



Цевка Ø41
НФЛА.29.06.000-08

Артикул **144581**

Работа на прямом наполнении. Диаметр цевки 41 мм.



Кабель к шприцу КОМПО-ОПТИ 2000 (всех модификаций) АКНС120.80.02.000

Артикул **225437**

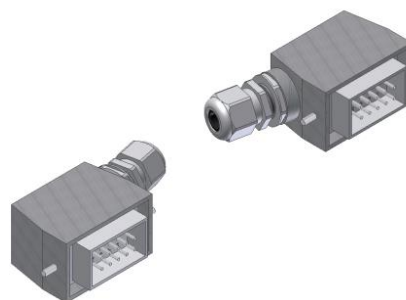
Агрегатирование волчка-приставки со шприцом КОМПО-ОПТИ.



Кабель к шприцам МАСТЕР 1100, МАКСИ 3000 и клипсаторам КОМПО ВП6000.80.01.000

Артикул **229401**

Агрегатирование волчка-приставки со шприцом КОМПО-МАСТЕР 1100, КОМПО-МАКСИ 3000, а также с клипсаторами КОМПО.

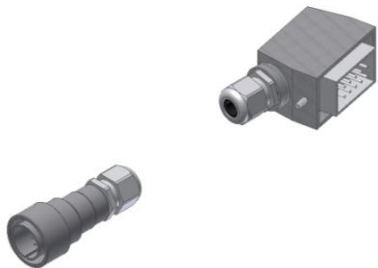


Волчок-приставка

**Кабель к шприцу Handtmann VF-620
АКНС120.80.04.000**

Артикул 151950

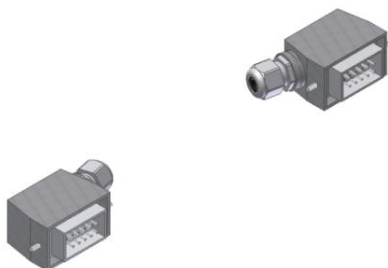
Агрегатирование волчка-приставки со шприцом Handtmann VF-620.



**Кабель к шприцу Risco 5001
АКНС120.80.06.000**

Артикул 151989

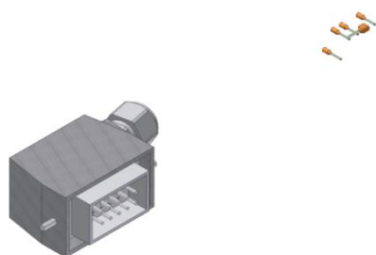
Агрегатирование волчка-приставки со шприцом Risco 5001.



**Кабель к шприцу REX RVF 327
АКНС120.80.08.000**

Артикул 152019

Агрегатирование волчка-приставки со шприцом REX RVF 327. Данный кабель поставляется без разъема к вышеуказанному шприцу.



**Кабель к клипсаторам Poly-Clip
КМП.80.01.010**

Артикул 277174

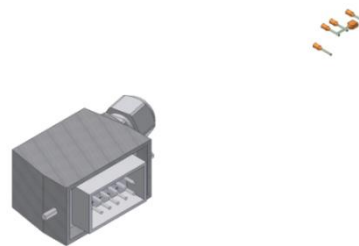
Агрегатирование волчка-приставки с клипсаторами Poly-Clip.



**Кабель к шприцам Handtmann VF-50, VF-80,
VF-100, VF-200, VF-300 АКНС120.80.05.000**

Артикул 151977

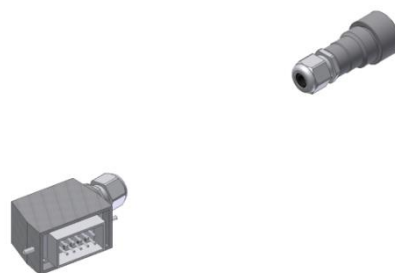
Агрегатирование волчка-приставки со шприцом Handtmann VF-100, VF-50, VF-80, VF-200, VF-300. Данный кабель поставляется без разъема к вышеуказанным шприцам.



**Кабель к шприцу Frey F222
АКНС120.80.07.000**

Артикул 152002

Агрегатирование волчка-приставки со шприцом Frey F222.



**Кабель к шприцу VEMAG
АКНС120.80.09.000**

Артикул 170353

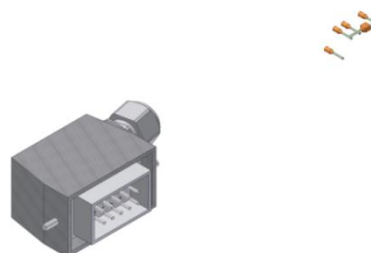
Агрегатирование волчка-приставки со шприцом Vemag.



**Кабель к клипсаторам Alpina
КМП.80.01.011**

Артикул 277152

Агрегатирование волчка-приставки с клипсаторами Alpina. Данный кабель поставляется без разъема к вышеуказанному шприцу.



Устройство для надевания натуральной оболочки

**Ролик сферический
HO-1.02.003-01**

Артикул 212880

Надевание на цевку натуральных оболочек различного вида.



**Ролик быстросменный в сборе
HO-1.02.000-01**

Артикул 214866

Надевание на цевку натуральных оболочек различного вида. Сменные части могут поставляться отдельно.



**Ролик сферический
HO-1.02.003-02**

Артикул 266193

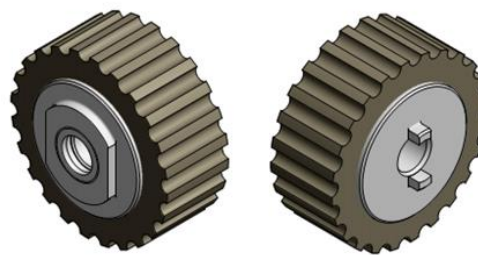
Надевание на цевку натуральных оболочек различного вида. Сменная часть быстросменного ролика из пищевого силикона.



**Ролик микропористый в сборе
HO-1.07.000**

Артикул 215734

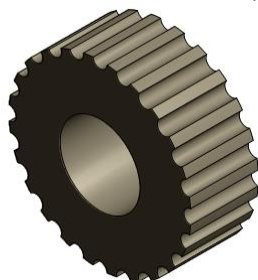
Надевание качественных хорошо очищенных и более нежных калиброванных оболочек. Сменные части могут поставляться отдельно.



**Ролик микропористый
HO-1.07.003**

Артикул 211879

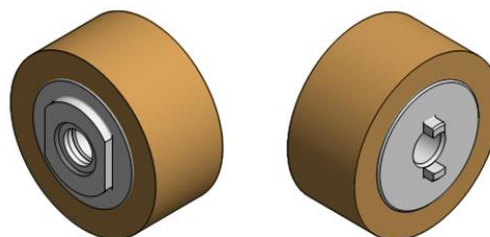
Сменная часть микропористого ролика. Надевание качественных хорошо очищенных и более нежных калиброванных оболочек.



Ролик быстросменный губчатый в сборе HO-1.07.000-01

Артикул 267553

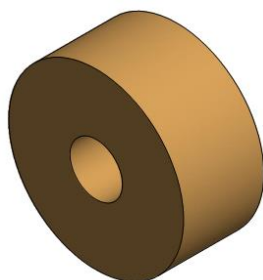
Надевание плохо очищенных и плохо надеваемых предыдущими роликами оболочек. Сменные части могут поставляться отдельно.



**Ролик из губчатой резины
NR300 Ø100xØ30x46 мм**

Артикул 228828

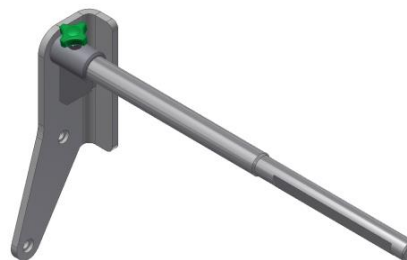
Сменная часть микропористого ролика. Надевание плохо очищенных и плохо надеваемых предыдущими роликами оболочек.



Кронштейн для работы с переключателем ФПР HO-1.03.000

Артикул 217112

Монтаж и работа устройства на переключателе ФПР.



Устройство для надевания натуральной оболочки

Кронштейн для работы с переключателем ФПК НО-1.04.000

Артикул 217143

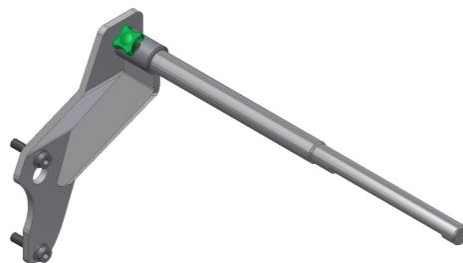
Монтаж и работа устройства на переключателе ФПК (ФПЛ, ФПС).



Кронштейн для работы с откинутым переключателем ФПК НО-1.15.000

Артикул 225602

Монтаж устройства на переключателе ФПК при работе на прямом наполнении от шприца с установленным и откинутым переключателем ФПК.



Ось НО-1.15.001

Артикул 225451

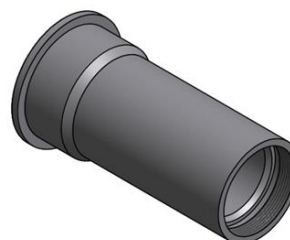
Монтаж устройства на кронштейны для работы с переключателями ФПР и ФПК.



Фланец НО-1.87.001

Артикул 258861

Удлинение стандартных цевок, поставляемых со шприцом.



Переходник НО-1.87.410

Артикул 258910

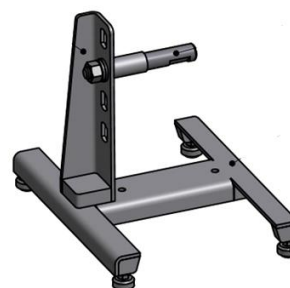
Удлинение стандартных цевок, поставляемых со шприцом.



Подставка с резиновыми опорами НО-1.06.000

Артикул 216757

Установка устройства при помощи резиновых опор на технологический стол и работы устройства при прямом наполнении колбасных оболочек от шприца.



Опора-присоска НО-1.06.400

Артикул 226621

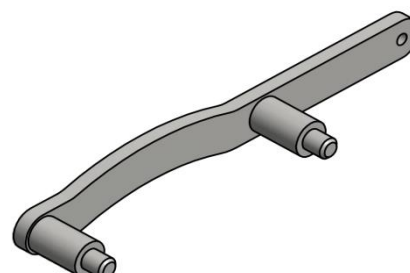
Установка устройства при помощи опор-присосок на технологический стол и работа устройства при прямом наполнении колбасных оболочек от шприца.



Ключ специальный НО-1.89.100

Артикул 237004

Монтаж передней и задней крышки устройства.



Автоматический двухскрепочный

Хвостовик двухшарнирный
АКНС120.24.40.000

Артикул 237157

Обеспечивает более легкое соединения клипсатора со шприцами.



Хвостовик телескопический
АКНС120.24.30.000

Артикул 221727

Соединения с импортными шприцами, где стыковочная гайка утоплена в шприц.



Рохля
АКНС120.02.14.000

Артикул 217340

Предназначена для более удобного перемещения клипсатора.



Ключ
АКНС120.24.00.070-1

Артикул 143415

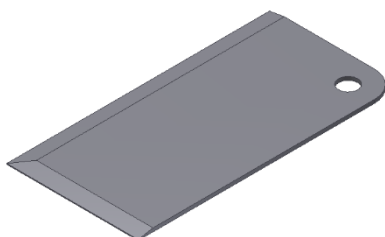
Затягивание цевки, а также для зажим гайки корончатой при стыковке со шприцами.



Скребок
АКНС120.89.00.001

Артикул 153075

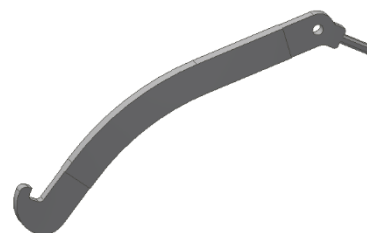
Сбор и очистка от продукта узлов оборудования (лоток, основание клипсатора).



Ключ инструментальный
АКНС120.89.00.002

Артикул 181368

Монтаж/демонтаж матрицы и пуансона.



Вороток
АКНС120.89.01.000

Артикул 154732

Фиксация положения рабочего блока (кулачка) при замене/проскоке ремня главного привода клипсатора. Фиксация нулевого положения кулачка.



Вороток
АКНС120.89.02.000

Артикул 142903

Подъем планки во время заправки скрепки.



Автоматический двухскрепочный

Ключ
ФВД.31.09.000

Артикул **38052**

Монтаж/демонтаж специальных винтов на обшивках оборудования.



Фиксатор нулевой точки
АКНС120.01.12.021

Артикул **120319**

Фиксация положения рабочего блока (кулачка) при замене/проскоке ремня главного привода клипсатора. Фиксация нулевого положения кулачка.



Крючок
КЦ31.00.00.009

Артикул **14507**

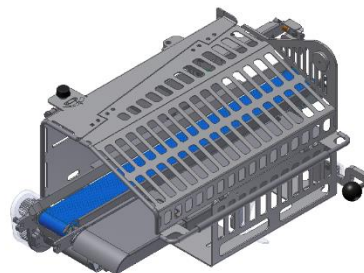
Извлекает скрепку с инструмента, труднодоступного места.



Лоток активный одноленточный
(пневмопривод) АКНС120.05.00.000-20

Артикул **141484**

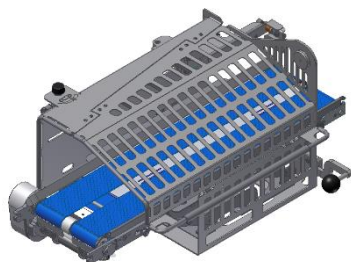
Автоматический отвод колбасных изделий из зоны наложения клипсы в зону расфасовки (на технологический стол).



Лоток активный двухленточный
(пневмопривод) АКНС120.05.00.000-10

Артикул **167610**

Автоматический отвод колбасных изделий из зоны наложения клипсы в зону расфасовки (на технологический стол). Применяется для производства кольцевых колбас.



Лоток гравитационный плоский
АКНС120.05.00.000-30

Артикул **155110**

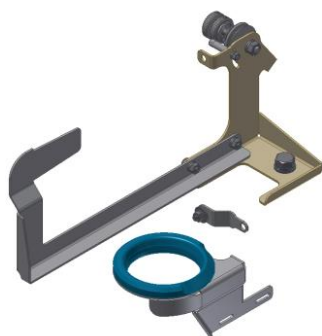
Отвод колбасных изделий из зоны наложения клипсы в зону расфасовки (на технологический стол), под собственным весом.



Комплект для производства
кольцевых колбас АКНС120.87.95.000

Артикул **230482**

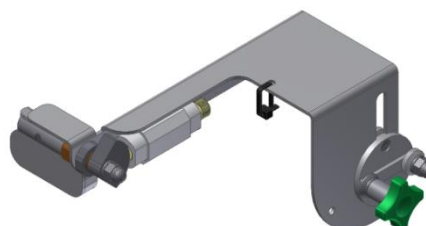
Производство кольцевых колбасных изделий.



Датчик длины батона механический
АКНС120.05.21.000-01

Артикул **157391**

Дозирование, по длине батона, с помощью механического флажка.

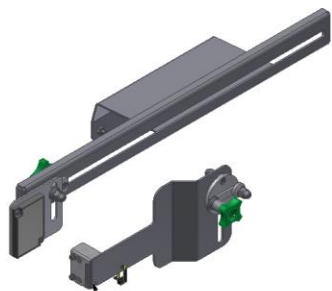


Автоматический двухскрепочный

Датчик длины батона оптический
АКНС120.05.21.000-03

Артикул 171608

Дозирование, по длине батона, с помощью оптического датчика.



Питатель одноцевочный с неподвижным тормозом АКНС120.03.00.000

Артикул 93445

Заправка на цевку оболочки, подача в оболочку наполнителя и регулировка величины перенаполнения колбасной оболочки при ее заполнении.



Питатель одноцевочный с управляемым тормозом АКНС120.03.00.000 УТ

Артикул 153965

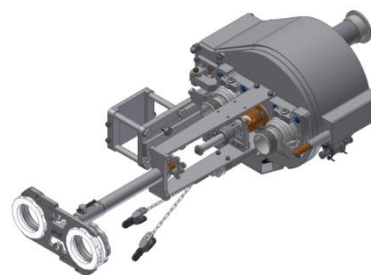
Работа как с низкотекучими (структурными) фаршами, имеющими отрицательную температуру, так и вареными фаршами. Улучшает набивку колбасных изделий за счет управляемого тормоза.



Питатель револьверный с неподвижным тормозом АКНС120.24.00.000

Артикул 152781

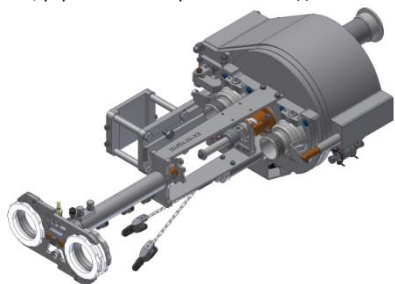
Заправка на цевку оболочки, подача в оболочку наполнителя и регулировка величины перенаполнения колбасной оболочки при ее заполнении. Уменьшает простои в работе, увеличивает производительность.



Питатель револьверный с управляемым тормозом АКНС120.24.00.000 УТ

Артикул 152069

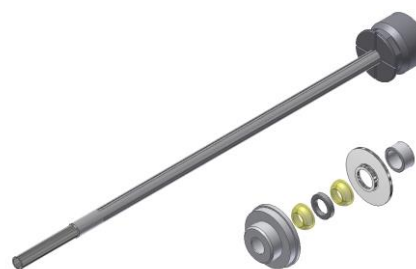
Работа как с низкотекучими (структурными) фаршами, имеющими отрицательную температуру, так и вареными фаршами. Уменьшает простои в работе, увеличивает производительность, улучшает набивку колбасных изделий за счет управляемого тормоза.



Комплект сменных частей цевка Ø16 АКНС120.87.13.000

Артикул 247976

Наполнение оболочки фаршем для всех типов колбас (в, в/к, п/к, с/к, с/в). Сменные части могут поставляться отдельно.



Комплект цевки Ø20 АКНС120.87.01.000

Артикул 143808

Наполнение оболочки фаршем для всех типов колбас (в, в/к, п/к, с/к, с/в). Сменные части могут поставляться отдельно.



Комплект цевки полурозы Ø23 п/р АКНС120.87.75.000

Артикул 251077

Наполнение структурных колбас (с/к, в/к, с/в). Улучшает рисунок фарша под оболочкой, равномерно распределяя кусочки шпика. Сменные части могут поставляться отдельно.



Автоматический двухскрепочный

**Комплект цевки розы
Ø23P АКНС120.87.71.000-01**

Артикул 251295

Наполнение структурных колбас (с/к, в/к, с/в). Улучшает рисунок фарша под оболочкой, равномерно распределяя кусочки шпика. Сменные части могут поставляться отдельно.



**Комплект цевки Ø25
АКНС120.87.93.000**

Артикул 214274

Наполнение оболочки фаршем для всех типов колбас (в, в/к, п/к, с/к, с/в). Сменные части могут поставляться отдельно.



**Комплект цевки с насадками Ø25H
АКНС120.87.97.000**

Артикул 236723

Наполнение оболочки фаршем для всех типов колбас (в, в/к, п/к, с/к, с/в). Сменные части могут поставляться отдельно.



**Комплект цевки розы
Ø25P АКНС120.87.12.000-01**

Артикул 245584

Наполнение структурных колбас (с/к, в/к, с/в). Улучшает рисунок фарша под оболочкой, равномерно распределяя кусочки шпика. Сменные части могут поставляться отдельно.



**Комплект цевки для сыра Ø25C
АКНС120.87.15.000**

Артикул 238201

Наполнение оболочки для плавящихся сыров. Сменные части могут поставляться отдельно.



**Комплект цевки-розочки Ø28P
АКНС120.87.94.000**

Артикул 235677

Наполнение оболочки фаршем для всех типов колбас (в, в/к, п/к, с/к, с/в). Улучшает рисунок фарша под оболочкой, равномерно распределяя кусочки шпика. Сменные части могут поставляться отдельно.



**Комплект цевки полуросы Ø29 п/р
АКНС120.87.76.000**

Артикул 250934

Наполнение структурных колбас (с/к, в/к, с/в). Улучшает рисунок фарша под оболочкой, равномерно распределяя кусочки шпика. Сменные части могут поставляться отдельно.



**Комплект цевки розы
Ø29P АКНС120.87.72.000-01**

Артикул 251384

Наполнение структурных колбас (с/к, в/к, с/в). Улучшает рисунок фарша под оболочкой, равномерно распределяя кусочки шпика. Сменные части могут поставляться отдельно.



Автоматический двухскрепочный

Комплект цевки Ø30
АКНС120.87.02.000

Артикул 143822

Наполнение оболочки фаршем для всех типов колбас (в, в/к, п/к, с/к, с/в). Сменные части могут поставляться отдельно.



Комплект цевки с насадками Ø30H
АКНС120.87.02.000-01

Артикул 217835

Наполнение оболочки фаршем для всех типов колбас (в, в/к, п/к, с/к, с/в). Сменные части могут поставляться отдельно.



Комплект цевки Ø35
АКНС120.87.03.000-01

Артикул 176034

Наполнение оболочки фаршем для всех типов колбас (в, в/к, п/к, с/к, с/в). Сменные части могут поставляться отдельно.



Комплект цевки полурозы Ø35 п/р
АКНС120.87.77.000

Артикул 251026

Наполнение структурных колбас (с/к, в/к, с/в). Улучшает рисунок фарша под оболочкой, равномерно распределяя кусочки шпика. Сменные части могут поставляться отдельно.



Комплект цевки розы Ø35P
АКНС120.87.73.000-01

Артикул 251382

Наполнение структурных колбас (с/к, в/к, с/в). Улучшает рисунок фарша под оболочкой, равномерно распределяя кусочки шпика. Сменные части могут поставляться отдельно.



Комплект цевки для сыра Ø35C
АКНС120.87.16.000

Артикул 238125

Наполнение оболочки для плавленых сыров. Сменные части могут поставляться отдельно.



Комплект цевки-розочки Ø36P
АКНС120.87.90.000

Артикул 153205

Наполнение оболочки фаршем для всех типов колбас (в, в/к, п/к, с/к, с/в). Улучшает рисунок фарша под оболочкой, равномерно распределяя кусочки шпика. Сменные части могут поставляться отдельно.



Комплект цевки для сыра Ø50C
АКНС120.87.17.000

Артикул 238271

Наполнение оболочки для плавленых сыров. Сменные части могут поставляться отдельно.



Автоматический двухскрепочный

Комплект цевки-розочки Ø50P
АКНС120.87.91.000

Артикул 154624

Наполнение оболочки фаршем для всех типов колбас (в, в/к, п/к, с/к, с/в). Улучшает рисунок фарша под оболочкой, равномерно распределяя кусочки шпика. Сменные части могут поставляться отдельно.



Комплект цевки Ø53
АКНС120.87.04.000-01

Артикул 214642

Наполнение оболочки фаршем для всех типов колбас (в, в/к, п/к, с/к, с/в). Сменные части могут поставляться отдельно.



Комплект для применения УТД Ø65У
АКНС120.87.92.000

Артикул 170843

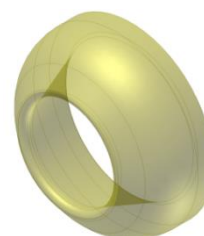
Наполнение оболочки фаршем, с помощью устройства точного дозирования. Сменные части могут поставляться отдельно.



Манжета Ø15
КН24.11.00.073-02

Артикул 167952

Составляющая часть тормозного устройства под цевки Ø16.



Манжета Ø20
КН24.11.00.073

Артикул 10342

Составляющая часть тормозного устройства под цевки Ø20.



Манжета Ø25
КН24.11.00.073-01

Артикул 167913

Составляющая часть тормозного устройства под цевки Ø25, Ø25Н, Ø25С, Ø23п/р, Ø23Р, Ø25Р.



Манжета Ø29
КН24.11.00.168

Артикул 170386

Составляющая часть тормозного устройства под цевки Ø29 п/р, Ø29Р.



Манжета Ø30
КН24.11.00.068

Артикул 10339

Составляющая часть тормозного устройства под цевки Ø28Р, Ø30, Ø30Н.



Автоматический двухскрепочный

Манжета Ø35
КН24.11.00.030

Артикул 153246

Составляющая часть тормозного устройства под цевки Ø35, Ø35С, Ø35п/р, Ø35Р.



Манжета Ø38
КН24.11.00.029

Артикул 9955

Составляющая часть тормозного устройства под цевки Ø36Р.



Манжета Ø50
КН26.11.00.012

Артикул 40066

Составляющая часть тормозного устройства под цевки Ø50С, Ø50Р.



Манжета Ø53
КН26.11.00.112

Артикул 170316

Составляющая часть тормозного устройства под цевки Ø53.



Манжета Ø65
УТД.50.05.006

Артикул 133261

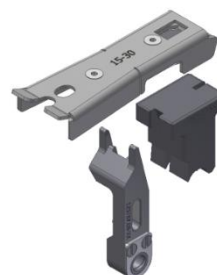
Составляющая часть тормозного устройства под цевки Ø65У.



Комплект пуансона 15*30
АКНС120.87.09.000

Артикул 154308

Переналадка клипсатора под скрепку с шагом 15 мм и инструментом шириной 30 мм. Входящие в комплект детали, могут поставляться отдельно.



Прижим 15-30
АКНС120.01.05.600-15-30

Артикул 157889

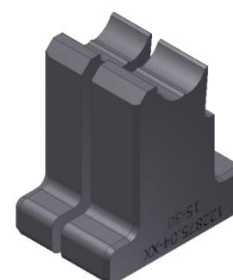
Направляет и прижимает скрепку с шагом 15 мм и инструментом шириной 30 мм.



Пуансон (15-30)
АКНС120.07.00.003-03

Артикул 145908

Наложение скрепки на собранный механизм пережима жгут оболочки. Используется для работы на скрепке с шагом 15 мм и расстоянием между наложенными скрепками 30 мм.

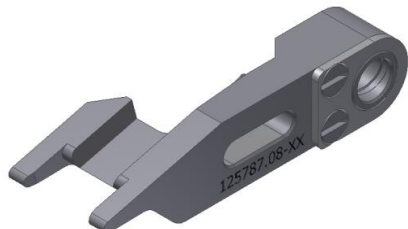


Автоматический двухскрепочный

Вилка 30 в сборе
АКНС120.01.05.170

Артикул 151344

Подача скрепки в зону клипсования. Используется для работы с инструментом шириной 30 мм.



Комплект пуансона 15*36
АКНС120.87.08.000

Артикул 154307

Переналадка клипсатора под скрепку с шагом 15 мм и инструментом шириной 36 мм. Входящие в комплект детали, могут поставляться отдельно.



Прижим 15-36
АКНС120.01.05.600-15-36

Артикул 154184

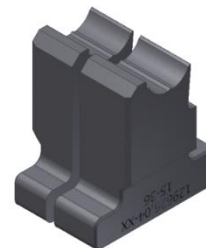
Направляет и прижимает скрепку с шагом 15 мм и инструментом шириной 36 мм.



Пуансон (15-36)
АКНС120.07.00.004

Артикул 153732

Наложение скрепки на собранный механизм пережима жгут оболочки. Используется для работы на скрепке с шагом 15 мм и расстоянием между наложенными скрепками 36 мм.



Комплект пуансона 18*36
АКНС120.87.07.000

Артикул 154305

Переналадка клипсатора под скрепку с шагом 18 мм и инструментом шириной 36 мм. Входящие в комплект детали, могут поставляться отдельно.



Прижим 18-36
АКНС120.01.05.600-18-36

Артикул 157869

Направляет и прижимает скрепку с шагом 18 мм и инструментом шириной 36 мм.



Пуансон (18-36)
АКНС120.07.00.002-02

Артикул 145887

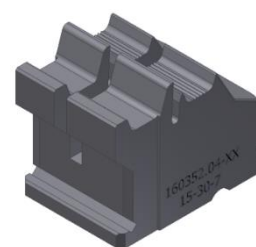
Наложение скрепки на собранный механизм пережима жгут оболочки. Используется для работы на скрепке с шагом 18 мм и расстоянием между наложенными скрепками 36 мм.



Матрица 15-30-7
АКНС120.87.00.043

Артикул 209919

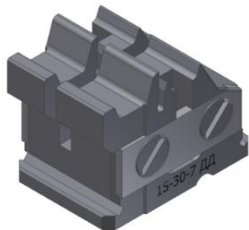
Работа на скрепках Н5, Н6 (15-07) при использовании полиамидной оболочки Ø40-60 мм. Расстояние между наложенными скрепками 30 мм.



Автоматический двухскрепочный

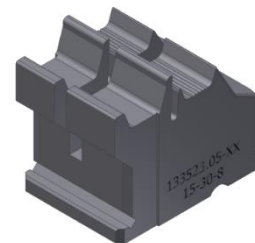
Матрица 15-30-7DD (маркировка даты) АКНС120.87.00.135 **Артикул 209939**

Работа на скрепках Н5, Н6 (15-07) при использовании полиамидной оболочки $\varnothing 40-60$ мм. Расстояние между наложенными скрепками 30 мм. Позволяет устанавливать клейма для маркировки даты.



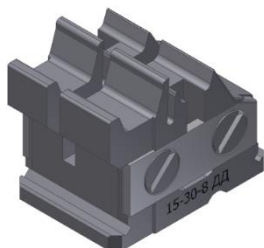
Матрица 15-30-8 АКНС120.87.00.001 **Артикул 152008**

Работа на скрепках Н7, Н8 (15-08) при использовании полиамидной оболочки $\varnothing 45-60$ мм либо белковой $\varnothing 35-45$ мм. Расстояние между наложенными скрепками 30 мм.



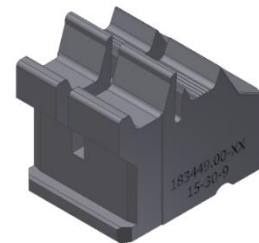
Матрица 15-30-8DD (маркировка даты) АКНС120.87.00.115 **Артикул 152179**

Работа на скрепках Н7, Н8 (15-08) при использовании полиамидной оболочки $\varnothing 45-60$ мм либо белковой $\varnothing 35-45$ мм. Расстояние между наложенными скрепками 30 мм. Позволяет устанавливать клейма для маркировки даты.



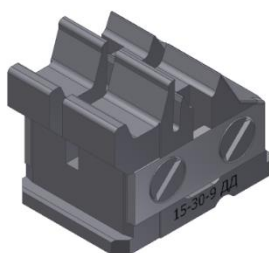
Матрица 15-30-9 АКНС120.87.00.004-01 **Артикул 236748**

Работа на скрепках Н9, Н10 (15-09) при использовании полиамидной оболочки $\varnothing 50-65$ мм либо белковой $\varnothing 45-60$ мм. Расстояние между наложенными скрепками 30 мм.



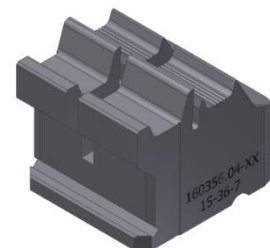
Матрица 15-30-9DD (маркировка даты) АКНС120.87.00.125-01 **Артикул 236786**

Работа на скрепках Н9, Н10 (15-09) при использовании полиамидной оболочки $\varnothing 50-65$ мм либо белковой $\varnothing 45-60$ мм. Расстояние между наложенными скрепками 30 мм. Позволяет устанавливать клейма для маркировки даты.



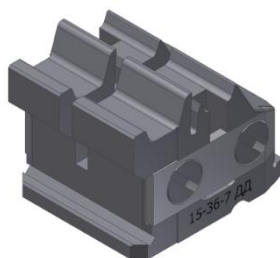
Матрица 15-36-7 АКНС120.87.00.045 **Артикул 209923**

Работа на скрепках Н5, Н6 (15-07) при использовании полиамидной оболочки $\varnothing 40-60$ мм. Расстояние между наложенными скрепками 36 мм.



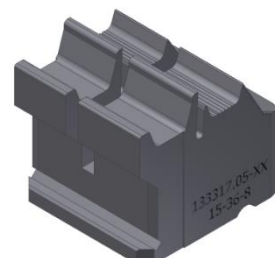
Матрица 15-36-7DD (маркировка даты) АКНС120.87.00.145 **Артикул 209943**

Работа на скрепках Н5, Н6 (15-07) при использовании полиамидной оболочки $\varnothing 40-60$ мм. Расстояние между наложенными скрепками 36 мм. Позволяет устанавливать клейма для маркировки даты.



Матрица 15-36-8 АКНС120.87.00.011 **Артикул 154328**

Работа на скрепках Н7, Н8 (15-08) при использовании полиамидной оболочки $\varnothing 45-60$ мм либо белковой $\varnothing 35-45$ мм. Расстояние между наложенными скрепками 36 мм.

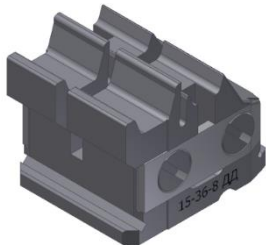


Автоматический двухскрепочный

Матрица 15-36-8DD (маркировка даты) АКНС120.87.00.165

Артикул 154357

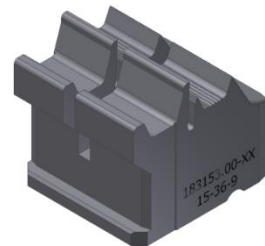
Работа на скрепках Н7, Н8 (15-08) при использовании полиамидной оболочки $\varnothing 45-60$ мм либо белковой $\varnothing 35-45$ мм. Расстояние между наложенными скрепками 36 мм. Позволяет устанавливать клейма для маркировки даты.



Матрица 15-36-9 АКНС120.87.00.014-01

Артикул 236420

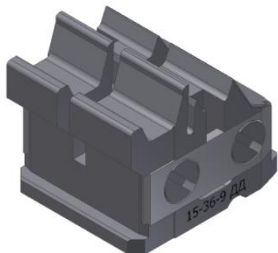
Работа на скрепках Н9, Н10 (15-09) при использовании полиамидной оболочки $\varnothing 50-65$ мм либо белковой $\varnothing 45-60$ мм. Расстояние между наложенными скрепками 36 мм.



Матрица 15-36-9DD (маркировка даты) АКНС120.87.00.175-01

Артикул 236731

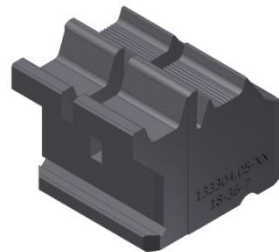
Работа на скрепках Н9, Н10 (15-09) при использовании полиамидной оболочки $\varnothing 50-65$ мм либо белковой $\varnothing 45-60$ мм. Расстояние между наложенными скрепками 36 мм. Позволяет устанавливать клейма для маркировки даты.



Матрица 18-36-7 АКНС120.87.00.031

Артикул 152007

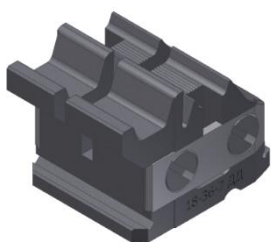
Работа на скрепках Н11, Н12 (18-07) при использовании полиамидной оболочки $\varnothing 50-70$ мм. Расстояние между наложенными скрепками 36 мм.



Матрица 18-36-7DD (маркировка даты) АКНС120.87.00.215

Артикул 152222

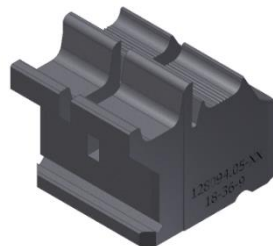
Работа на скрепках Н11, Н12 (18-07) при использовании полиамидной оболочки $\varnothing 50-70$ мм. Расстояние между наложенными скрепками 36 мм. Позволяет устанавливать клейма для маркировки даты.



Матрица 18-36-9 АКНС120.87.00.034

Артикул 151999

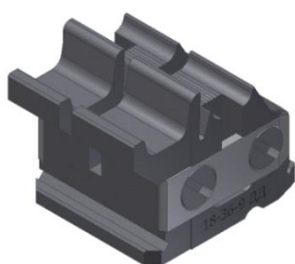
Работа на скрепках Н13, Н14 (18-09) при использовании полиамидной оболочки $\varnothing 60-80$ мм либо белковой $\varnothing 35-60$ мм. Расстояние между наложенными скрепками 36 мм.



Матрица 18-36-9DD (маркировка даты) АКНС120.87.00.225

Артикул 152227

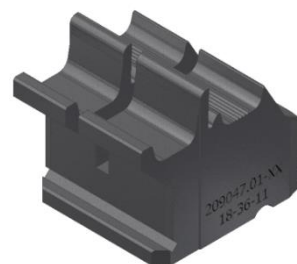
Работа на скрепках Н13, Н14 (18-09) при использовании полиамидной оболочки $\varnothing 60-80$ мм либо белковой $\varnothing 35-60$ мм. Расстояние между наложенными скрепками 36 мм. Позволяет устанавливать клейма для маркировки даты.



Матрица 18-36-11 АКНС120.87.00.037-03

Артикул 267874

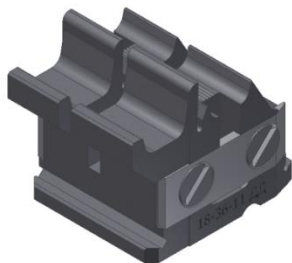
Работа на скрепках Н17, Н18 (18-11) при использовании полиамидной оболочки $\varnothing 75-100$ мм либо белковой $\varnothing 50-65$ мм. Расстояние между наложенными скрепками 36 мм.



Автоматический двухскрепочный

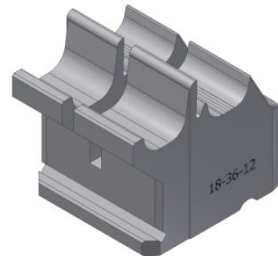
Матрица 18-36-11DD (маркировка даты) АКС120.87.00.235-02 **Артикул 236619**

Работа на скрепках Н17, Н18 (18-11) при использовании полиамидной оболочки Ø75-100 мм либо белковой Ø50-65 мм. Расстояние между наложенными скрепками 36 мм. Позволяет устанавливать клейма для маркировки даты.



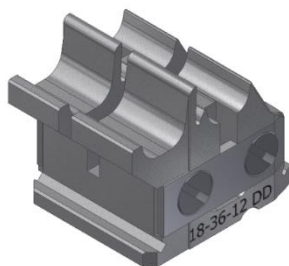
Матрица 18-36-12
АКС120.87.00.041-01 **Артикул 272495**

Работа на скрепках Н19, Н20 (18-12) при использовании полиамидной оболочки Ø90-110 мм либо белковой Ø65-85 мм. Расстояние между наложенными скрепками 36 мм.



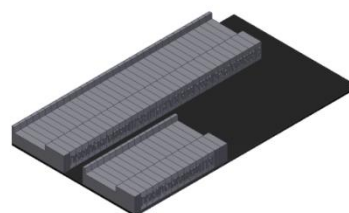
Матрица 18-36-12DD (маркировка даты) АКС120.87.00.240-02 **Артикул 272507**

Работа на скрепках Н19, Н20 (18-12) при использовании полиамидной оболочки Ø90-110 мм либо белковой Ø65-85 мм. Расстояние между наложенными скрепками 36 мм. Позволяет устанавливать клейма для маркировки даты.



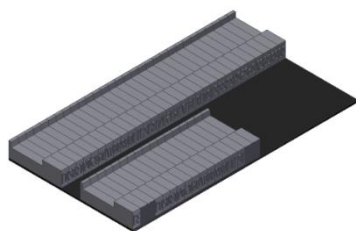
Комплект клейм для 15 матриц с маркировкой даты АКС120.87.11.000 **Артикул 163904**

Нанесения маркировки на поверхности клипсуемых скрепок в виде арабских цифр. Применяется совместно с матрицами 15-30-ххDD либо 15-36-ххDD (под дату). Составляющие (клейма) комплекта могут поставляться по отдельности.



Комплект клейм для 18 матриц с маркировкой даты АКС120.87.10.000 **Артикул 154352**

Нанесения маркировки на поверхности клипсуемых скрепок в виде арабских цифр. Применяется совместно с матрицами 18-36-ххDD (под дату). Составляющие (клейма) комплекта могут поставляться по отдельности.



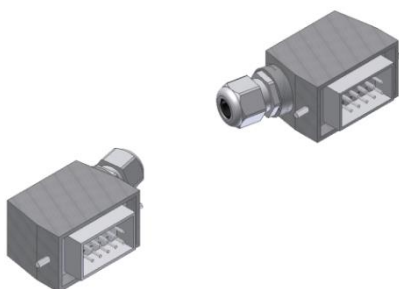
Кабель к шприцу КОМПО-ОПТИ АКС120.80.02.000 **Артикул 225437**

Агрегатирование клипсатора КН-501 со шприцом КОМПО-ОПТИ.



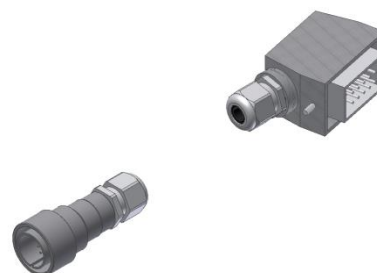
Кабель к шприцу КОМПО-МАСТЕР, КОМПО-МАКСИ АКС120.80.03.000 **Артикул 138792**

Агрегатирование клипсатора КН-501 со шприцом КОМПО-МАСТЕР, КОМПО-МАКСИ.



Кабель к шприцу Handtmann VF-620 АКС120.80.04.000 **Артикул 151950**

Агрегатирование клипсатора КН-501 со шприцом Handtmann VF-620.



Автоматический двухскрепочный

Кабель к шприцу Handtmann VF-100, VF-50, VF-80, VF-200, VF-300 АКС120.80.05.000

Артикул 151977

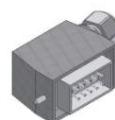
Агрегатирование клипсатора КН-501 со шприцом Handtmann VF-100, VF-50, VF-80, VF-200, VF-300. Данный кабель поставляется без разъема к вышеуказанным шприцам.



Кабель к шприцу Risco 5001 АКС120.80.06.000

Артикул 151989

Агрегатирование клипсатора КН-501 со шприцом Risco 5001.



Кабель к шприцу Frey F222 АКС120.80.07.000

Артикул 152002

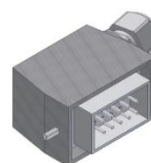
Агрегатирование клипсатора КН-501 со шприцом Frey F222.



Кабель к шприцу REX RVF 327 АКС120.80.08.000

Артикул 152019

Агрегатирование клипсатора КН-501 со шприцом REX RVF 327. Данный кабель поставляется без разъема к вышеуказанному шприцу.



Кабель к шприцу Vemag АКС120.80.09.000

Артикул 170353

Агрегатирование клипсатора КН-501 со шприцом Vemag.



Кабель к шприцу Karl Schnell АКС120.80.10.000

Артикул 227807

Агрегатирование клипсатора КН-501 со шприцом Karl Schnell.



Ключ АКС120.01.28.600

Артикул 162360

Монтаж/демонтаж фиксирующего винта, при регулировке величины зажатия скрепки.



Шпилька АКС120.01.00.017

Артикул 127767

Монтаж/демонтаж оси (вала) рычагов привода пуансона и матрицы.



Автоматический двухскрепочный

Кольцо фиксирующее
АКНС120.01.28.019

Артикул 141570

Регулировка величины зажатия скрепки на клипсаторах №1-8. Исключает промежуточную разборку верхней плиты при поиске необходимого зажатия скрепки.



Ключ
АКНС120.08.00.034

Артикул 125864

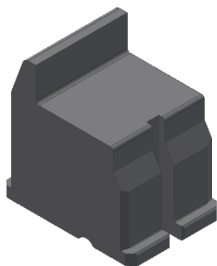
Монтаж/демонтаж верхней крышки при регулировке величины зажатия скрепки.



Матрица (Шаблон-зазор)
АКНС120.89.00.007

Артикул 253749

Проверка зазора между пуансоном и матрицей. Зазор должен быть в пределах: 0,45-0,5 мм. Использовать только совместно с Шаблон-зазором АКНС120.89.00.008.



Пуансон (Шаблон-зазор)
АКНС120.89.00.008

Артикул 253748

Проверка зазора между пуансоном и матрицей. Зазор должен быть в пределах: 0,45-0,5 мм. Использовать только совместно с Шаблон-зазором АКНС120.89.00.007.



Протыжка Ø18 мм
7200-4398.000

Артикул 244760

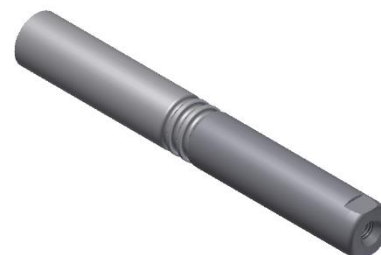
Развертка подшипников-втулок скольжения МВ1815DX на подвижном блоке пережима.



Протыжка Ø25 мм
7200-4333.200

Артикул 237662

Развертка подшипников-втулок скольжения МВ2525DX на нижнем рычаге привода пуансона.



Протыжка в сборе Ø35 мм
7200-4175.000

Артикул 179837

Развертка подшипников-втулок скольжения МВ3520DX на механизме пережима. Для использования протыжки, дополнительно необходима наставка 7200-4175.300 (для упора винта).



Наставка
7200-4175.300

Артикул 179874

Опора винта протыжек. Является неотъемлемой частью протыжки в сборе.



Автоматический двухскрепочный

Питатель
КЦ31.03.00.000

Артикул 13729

Заправка на цевку оболочки, подача в оболочку наполнителя и регулировка величины перенаполнения колбасной оболочки при ее заполнении.



Питатель сырный
КЦ31.03.00.000 С

Артикул 91220

Заправка на цевку оболочки, подача в оболочку плавленных сыров и других пищевых наполнителей с высокой температурой в рукавные оболочки.



Питатель револьверный ручной
КЦ31.06.00.000

Артикул 44893

Заправка на цевку оболочки, подача в оболочку наполнителя и регулировка величины перенаполнения колбасной оболочки при ее заполнении. Уменьшает простои в работе, увеличивает производительность. Поворот осуществляется вручную.



Питатель револьверный ручной сырный
КЦ31.06.00.000-01 С

Артикул 152451

Заправка на цевку оболочки, подача в оболочку плавленных сыров. Уменьшает простои в работе, увеличивает производительность. Поворот осуществляется вручную.



Питатель револьверный пневматический
КЦ31.06.00.000-01

Артикул 47429

Заправка на цевку оболочки, подача в оболочку наполнителя и регулировка величины перенаполнения колбасной оболочки при ее заполнении. Уменьшает простои в работе, увеличивает производительность. Поворот осуществляется автоматически пневмоцилиндром.



Питатель револьверный пневматический сырный
КЦ31.06.00.000-02 С

Артикул 152464

Заправка на цевку оболочки, подача в оболочку плавленных сыров. Уменьшает простои в работе, увеличивает производительность. Поворот осуществляется автоматически пневмоцилиндром.



Цевка Ø19
КН24.11.04.000-19

Артикул 170365

Наполнение оболочки фаршем для всех типов колбас (в, в/к, п/к, с/к, с/в). Предназначены для одноцевочных питателей.



Кольцо Ø19
КН24.11.00.072

Артикул 10341

Составляющая часть тормозного устройства под цевки Ø 19 мм.



Автоматический двухскрепочный

Гнездо Ø19
КН24.11.00.171

Артикул 170348

Составляющая часть тормозного устройства под цевки Ø 19 мм.



Манжета Ø19 мм
КН24.11.00.173

Артикул 170379

Составляющая часть тормозного устройства под цевки Ø 19 мм.



Цевка Ø20 под револьвер
КЦ31.06.20.000

Артикул 81993

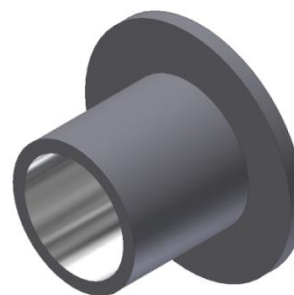
Наполнение оболочки фаршем для всех типов колбас (в, в/к, п/к, с/к, с/в).
Предназначены для револьверных питателей клипсатора КН-32.



Кольцо Ø20
КЦ31.06.20.004

Артикул 82099

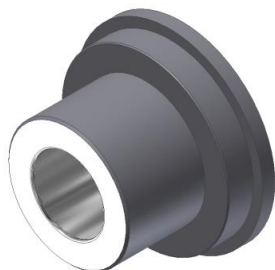
Составляющая часть тормозного устройства под цевки Ø 20 мм.



Гнездо Ø20
КЦ31.06.20.003

Артикул 82084

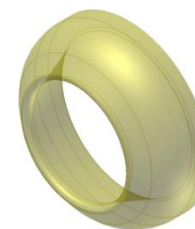
Составляющая часть тормозного устройства под цевки Ø 20 мм.



Манжета Ø20 мм
КН24.11.00.073

Артикул 10342

Составляющая часть тормозного устройства под цевки Ø 20 мм.



Цевка Ø29
КН24.11.04.000-29

Артикул 170415

Наполнение оболочки фаршем для всех типов колбас (в, в/к, п/к, с/к, с/в).
Предназначены для одноцевочных питателей.



Цевка Ø29 под револьвер
КЦ31.06.02.000-29

Артикул 170499

Наполнение оболочки фаршем для всех типов колбас (в, в/к, п/к, с/к, с/в).
Предназначены для револьверных питателей клипсатора КН-32.



Автоматический двухскрепочный

Цевка-розочка Ø29P под револьвер
КЦ31.06.02.000-29P

Артикул 207690

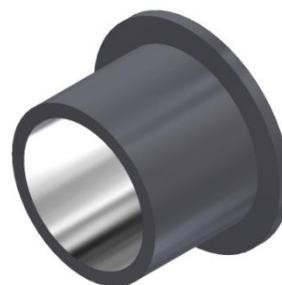
Наполнение структурных колбас (с/к, в/к, с/в). Улучшает рисунок фарша под оболочкой, равномерно распределяя кусочки шпика. Предназначены для револьверных питателей клипсатора КН-32.



Кольцо Ø29
КЦ31.03.00.003

Артикул 14547

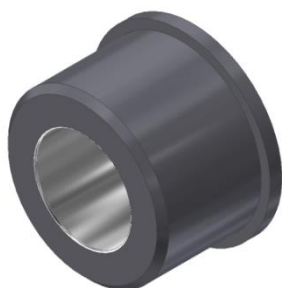
Составляющая часть тормозного устройства под цевки Ø 29 мм.



Гнездо Ø29
КЦ31.03.00.104

Артикул 170501

Составляющая часть тормозного устройства под цевки Ø 29 мм.



Манжета Ø29 мм
КН24.11.00.168

Артикул 170386

Составляющая часть тормозного устройства под цевки Ø 29 мм.



Цевка Ø29С сырная
КЦ31.06.01.000-29

Артикул 228984

Наполнение оболочки для плавленых сыров и других пищевых наполнителей с высокой температурой.



Манжета Ø29С мм
КЦ31.03.00.001-29С

Артикул 273536

Составляющая часть тормозного устройства под сырные цевки Ø 29 мм.



Цевка Ø30С сырная
КЦ31.06.01.000-30

Артикул 91080

Наполнение оболочки для плавленых сыров и других пищевых наполнителей с высокой температурой.



Цевка Ø30С сырная под револьвер
КЦ31.06.02.000-01С

Артикул 261841

Наполнение оболочки для плавленых сыров и других пищевых наполнителей с высокой температурой. Предназначены для револьверных питателей клипсатора КН-32.



Автоматический двухскрепочный

Манжета Ø30С мм
КЦ31.03.00.001-30С

Артикул 91077

Составляющая часть тормозного устройства под сырные цевки Ø30С мм.



Цевка Ø35
КН24.11.04.100

Артикул 153762

Наполнение оболочки фаршем для всех типов колбас (в, в/к, п/к, с/к, с/в). Предназначены для одноцевочных питателей.



Цевка Ø35 под револьвер
КЦ31.06.01.100

Артикул 153760

Наполнение оболочки фаршем для всех типов колбас (в, в/к, п/к, с/к, с/в). Предназначены для револьверных питателей клипсатора КН-32.



Цевка-розочка Ø35P под револьвер
КЦ31.06.01.100-35P

Артикул 207693

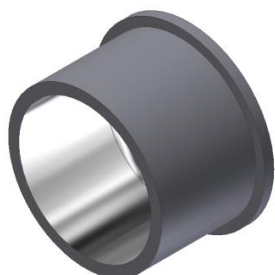
Наполнение структурных колбас (с/к, в/к, с/в). Улучшает рисунок фарша под оболочкой, равномерно распределяя кусочки шпика. Предназначены для револьверных питателей клипсатора КН-32.



Кольцо Ø35
КЦ31.03.00.002

Артикул 13103

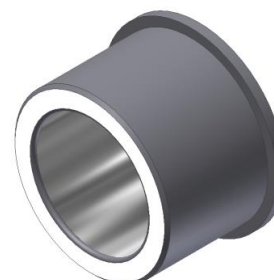
Составляющая часть тормозного устройства под цевки Ø35, Ø35P мм.



Гнездо Ø35
КЦ31.03.00.101

Артикул 158798

Составляющая часть тормозного устройства под цевки Ø35, Ø35P мм.



Манжета Ø35 мм
КН24.11.00.030

Артикул 153246

Составляющая часть тормозного устройства под цевки Ø35, Ø35P мм.



Цевка Ø38С сырная
КЦ31.06.01.000-38

Артикул 91141

Наполнение оболочки для плавленых сыров и других пищевых наполнителей с высокой температурой.



Автоматический двухскрепочный

Цевка Ø38С сырная под револьвер
КЦ31.06.33.000С

Артикул 152390

Наполнение оболочки для плавленых сыров и других пищевых наполнителей с высокой температурой. Предназначены для револьверных питателей клипсатора КН-32.



Манжета Ø38С мм
КЦ31.03.00.001-38С

Артикул 91023

Составляющая часть тормозного устройства под сырные цевки Ø38С мм.



Цевка Ø53
КН26.11.04.100

Артикул 170306

Наполнение оболочки фаршем для всех типов колбас (в, в/к, п/к, с/к, с/в). Предназначены для одноцевочных питателей.



Цевка Ø53 под револьвер
КЦ31.06.01.300

Артикул 179008

Наполнение оболочки фаршем для всех типов колбас (в, в/к, п/к, с/к, с/в). Предназначены для револьверных питателей клипсатора КН-32.



Кольцо Ø53
КЦ31.03.00.152

Артикул 179005

Составляющая часть тормозного устройства под цевки Ø 53 мм.



Гнездо Ø53
КЦ31.03.00.153

Артикул 178999

Составляющая часть тормозного устройства под цевки Ø 53 мм.



Манжета Ø53 мм
КН26.11.00.112

Артикул 170316

Составляющая часть тормозного устройства под цевки Ø 53 мм.



Блок щек узкий
КЦ31.01.05.000-01

Артикул 273482

Клипсование продукта в деликатные оболочки. неотъемлемая часть блока щек широкого КЦ31.01.03.000-01.



Автоматический двухскрепочный

Блок щек широкий
КЦ31.01.03.000-01

Артикул 273481

Клипсование продукта в деликатные оболочки. Неотъемлемая часть блока щек узкого КЦ31.01.05.000-01.



Лоток
КЦ32М.07.00.000

Артикул 69422

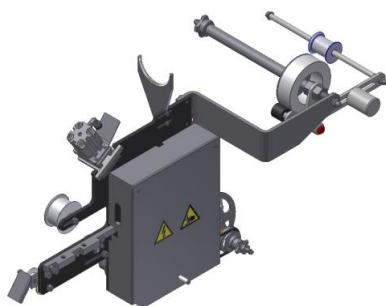
Прием сформированного и отрезанного батона, а также дозирование, по длине батона, с помощью механического флажка.



Механизм подачи петель
КЦ32.20.00.000

Артикул 45515

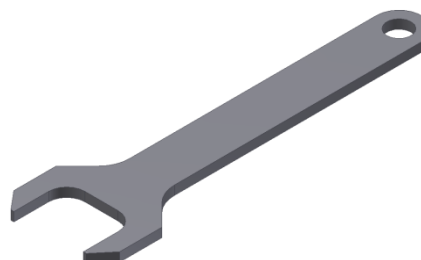
Подача петли в зону клипсования.



Ключ
КЦ31.06.00.040

Артикул 13096

Монтаж/демонтаж цевков на револьверных питателях.



Крючок специальный
КЦ31.00.00.009

Артикул 14507

Извлекает скрепку с инструмента в труднодоступных местах.



Вороток
КЦ31.06.00.041

Артикул 13097

Регулировка высоты клипсатора при агрегатировании со шприцами.



Полуавтоматический двухскрепочный

Стержень контрольный Ø8
КН24.00.00.005

Артикул 10346

Проверка момента срабатывания толкателей и отрезного ножа клипсатора.



Вороток
КН22.00.00.036

Артикул 10347

Регулировка высоты клипсатора при агрегатировании со шприцами



Ключ
ФВД.31.09.000

Артикул 38052

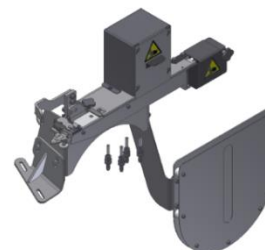
Монтаж/демонтаж специальных винтов на обшивках оборудования.



Устройство маркировки даты
КН201.50.00.000

Артикул 173632

Осуществляет печать даты на этикетировочной ленте (ширина - 12 мм, шаг - 60 мм, наличие перфорации), подачу ленты в зону клипсования, а также отрезку ленты отрезным ножом.



Механизм подачи нити
КН201.51.00.000

Артикул 214238

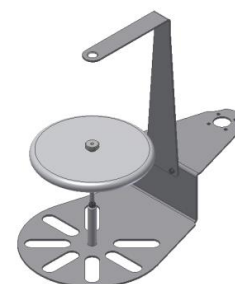
Обеспечивает подачу нити при формовке кольцевых колбас.



Столик
КН201.51.06.000

Артикул 213856

Применение катушек с наружной размоткой нити.



Корзина
КН201.51.07.000

Артикул 218368

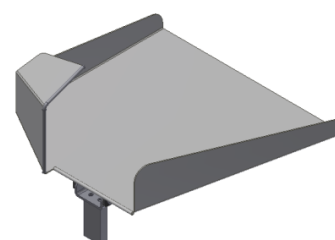
Применение катушек с внутренней размоткой нити.



Лоток широкий
КН201.07.30.000

Артикул 205165

Прием сформированного и отрезанного батона. Применяется для производства кольцевых и рожковых колбас.

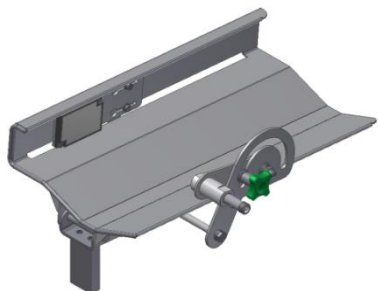


Полуавтоматический двухскрепочный

Лоток с оптическим датчиком
длины батона КН201.07.20.000

Артикул **219382**

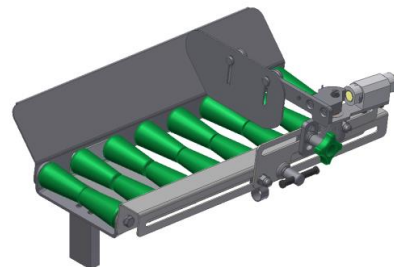
Дозирование, по длине батона, с помощью оптического датчика.



Лоток с механическим датчиком
длины батона КН201.07.10.000

Артикул **173622**

Дозирование, по длине батона, с помощью механического флажка.



Питатель
КН201.06.10.000

Артикул **173621**

Заправка на цевку оболочки, подача в оболочку наполнителя и регулировка величины перенаполнения колбасной оболочки при ее заполнении.



Питатель сырный
КН201.06.20.000

Артикул **179070**

Укупоривание плавленных сыров и других пищевых наполнителей с высокой температурой в рукавные оболочки.



Питатель комбинированный (с
накопителем сетки) КН201.06.30.000

Артикул **177119**

Устройство для наполнения оболочки в сетке.



Комплект цевки Ø20
КН201.87.01.000

Артикул **179073**

Наполнение оболочки фаршем для всех типов колбас (в, в/к, п/к, с/к, с/в). Сменные части могут поставляться отдельно.



Комплект сменных частей цевки-розочки
Ø23Р (3 лепестка) КН201.87.35.000

Артикул **274345**

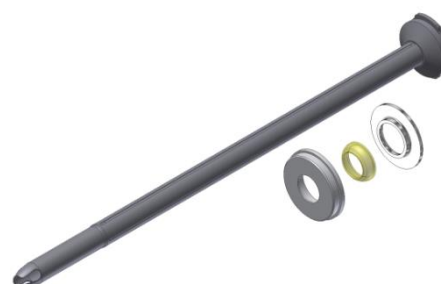
Наполнение структурных колбас (с/к, в/к, с/в). Улучшает рисунок фарша под оболочкой, равномерно распределяя кусочки шпика. Сменные части могут поставляться отдельно.



Комплект сменных частей цевки полурозы
Ø23 п/р (3 лепестка) КН201.87.38.000

Артикул **274419**

Наполнение структурных колбас (с/к, в/к, с/в). Улучшает рисунок фарша под оболочкой, равномерно распределяя кусочки шпика. Сменные части могут поставляться отдельно.



Полуавтоматический двухскрепочный

Комплект цевки Ø25
КН201.87.02.000

Артикул 210254

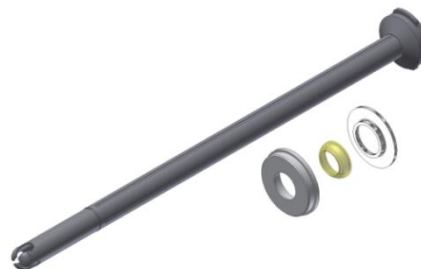
Наполнение оболочки фаршем для всех типов колбас (в, в/к, п/к, с/к, с/в). Сменные части могут поставляться отдельно.



Комплект сменных частей цевки-розочки
Ø25P (3 лепестка) КН201.87.41.000

Артикул 274472

Наполнение структурных колбас (с/к, в/к, с/в). Улучшает рисунок фарша под оболочкой, равномерно распределяя кусочки шпика. Сменные части могут поставляться отдельно.



Комплект сменных частей цевки-розочки
Ø29P (3 лепестка) КН201.87.36.000

Артикул 274370

Наполнение структурных колбас (с/к, в/к, с/в). Улучшает рисунок фарша под оболочкой, равномерно распределяя кусочки шпика. Сменные части могут поставляться отдельно.



Комплект сменных частей цевки полурозы
Ø29 п/р (3 лепестка) КН201.87.39.000

Артикул 274440

Наполнение структурных колбас (с/к, в/к, с/в). Улучшает рисунок фарша под оболочкой, равномерно распределяя кусочки шпика. Сменные части могут поставляться отдельно.



Комплект цевки Ø30
КН201.87.03.000

Артикул 179076

Наполнение оболочки фаршем для всех типов колбас (в, в/к, п/к, с/к, с/в). Сменные части могут поставляться отдельно.



Комплект цевки Ø35
КН201.87.04.000

Артикул 179078

Наполнение оболочки фаршем для всех типов колбас (в, в/к, п/к, с/к, с/в). Сменные части могут поставляться отдельно.



Комплект цевки Ø50
КН201.87.05.000

Артикул 208150

Наполнение оболочки фаршем для всех типов колбас (в, в/к, п/к, с/к, с/в). Сменные части могут поставляться отдельно.



Комплект цевки-розы Ø30
КН201.87.13.000

Артикул 237581

Наполнение оболочки фаршем для всех типов колбас (в, в/к, п/к, с/к, с/в). Улучшает рисунок фарша под оболочкой, равномерно распределяя кусочки шпика. Сменные части могут поставляться отдельно.

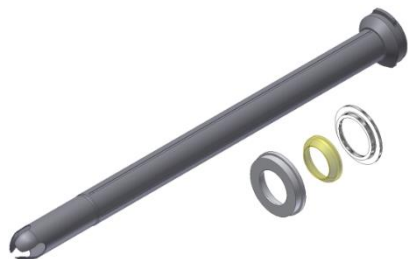


Полуавтоматический двухскрепочный

**Комплект сменных частей цевки-розочки
Ø35P (3 лепестка) КН201.87.37.000**

Артикул 274391

Наполнение структурных колбас (с/к, в/к, с/в). Улучшает рисунок фарша под оболочкой, равномерно распределяя кусочки шпика. Сменные части могут поставляться отдельно.



**Комплект сменных частей цевки полурозы
Ø35 п/р (3 лепестка) КН201.87.40.000**

Артикул 274458

Наполнение структурных колбас (с/к, в/к, с/в). Улучшает рисунок фарша под оболочкой, равномерно распределяя кусочки шпика. Сменные части могут поставляться отдельно.



**Комплект цевки-розы Ø38
КН201.87.14.000**

Артикул 179083

Наполнение оболочки фаршем для всех типов колбас (в, в/к, п/к, с/к, с/в). Улучшает рисунок фарша под оболочкой, равномерно распределяя кусочки шпика. Сменные части могут поставляться отдельно.



**Комплект цевки сырной Ø26(20)
КН201.87.21.000**

Артикул 219115

Наполнение оболочки для плавленых сыров и других пищевых наполнителей с высокой температурой. Сменные части могут поставляться отдельно.



**Комплект цевки сырной Ø37(30)
КН201.87.23.000**

Артикул 219098

Наполнение оболочки для плавленых сыров и других пищевых наполнителей с высокой температурой. Сменные части могут поставляться отдельно.



**Комплект цевки сырной Ø44(38)
КН201.87.24.000**

Артикул 219116

Наполнение оболочки для плавленых сыров и других пищевых наполнителей с высокой температурой. Сменные части могут поставляться отдельно.



**Комплект цевки комбинированной
Ø26(20)-48 КН201.87.31.000**

Артикул 219218

Наполнение оболочки с сеткой фаршем для всех типов колбас (в, в/к, п/к, с/к, с/в). Сменные части могут поставляться отдельно.



**Комплект цевки комбинированной
Ø37(30)-64 КН201.87.33.000**

Артикул 219121

Наполнение оболочки с сеткой фаршем для всех типов колбас (в, в/к, п/к, с/к, с/в). Сменные части могут поставляться отдельно.



Полуавтоматический двухскрепочный

**Комплект цевки комбинированной
Ø44(38)–80 КН201.87.34.000**

Артикул 219123

Наполнение оболочки с сеткой фаршем для всех типов колбас (в, в/к, п/к, с/к, с/в). Сменные части могут поставляться отдельно.



**Комплект сменных частей цевка-
апликатор Ø25/35 КН201.87.06.000**

Артикул 254544

Наполнение оболочки с сеткой фаршем для всех типов колбас (в, в/к, п/к, с/к, с/в). Сменные части могут поставляться отдельно.



**Комплект сменных частей цевка-
апликатор Ø30/40 КН201.87.07.000**

Артикул 254481

Наполнение оболочки с сеткой фаршем для всех типов колбас (в, в/к, п/к, с/к, с/в). Сменные части могут поставляться отдельно.



**Комплект сменных частей цевка-
апликатор Ø35/45 КН201.87.08.000**

Артикул 254630

Наполнение оболочки с сеткой фаршем для всех типов колбас (в, в/к, п/к, с/к, с/в). Сменные части могут поставляться отдельно.



**Комплект сменных частей цевка-
апликатор Ø40/50 КН201.87.09.000**

Артикул 254680

Наполнение оболочки с сеткой фаршем для всех типов колбас (в, в/к, п/к, с/к, с/в). Сменные части могут поставляться отдельно.



**Комплект сменных частей цевка-
апликатор Ø40/55 КН201.87.10.000**

Артикул 254869

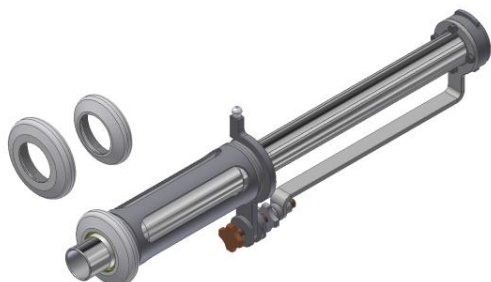
Наполнение оболочки с сеткой фаршем для всех типов колбас (в, в/к, п/к, с/к, с/в). Сменные части могут поставляться отдельно.



**Комплект сменных частей цевка-
апликатор Ø40/60 КН201.87.11.000**

Артикул 254989

Наполнение оболочки с сеткой фаршем для всех типов колбас (в, в/к, п/к, с/к, с/в). Сменные части могут поставляться отдельно.



**Комплект сменных частей цевка-
апликатор Ø55/65 КН201.87.12.000**

Артикул 220449

Наполнение оболочки с сеткой фаршем для всех типов колбас (в, в/к, п/к, с/к, с/в). Сменные части могут поставляться отдельно.

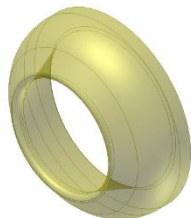


Полуавтоматический двухскрепочный

Манжета Ø19
КН24.11.00.173

Артикул 170379

Составляющая часть тормозного устройства под цевки Ø20.



Манжета Ø20
КН24.11.00.073

Артикул 10342

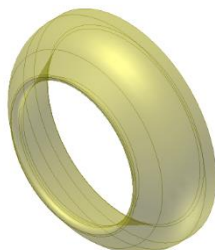
Составляющая часть тормозного устройства под цевки Ø20, комбинированные цевки 26(20)-48, а также под цевки-аппликаторы Ø25/Ø35.



Манжета Ø24
КН201.06.14.011

Артикул 237385

Составляющая часть тормозного устройства под цевки Ø25.



Манжета Ø25
КН24.11.00.073-01

Артикул 167913

Составляющая часть тормозного устройства под цевки Ø25, цевки-аппликаторы Ø30/Ø40.



Манжета Ø29
КН24.11.00.168

Артикул 170386

Составляющая часть тормозного устройства под цевки Ø30.



Манжета Ø30
КН24.11.00.068

Артикул 10339

Составляющая часть тормозного устройства под цевки Ø30, Ø30P, комбинированные цевки 37(30)-64, а также под цевки-аппликаторы Ø35/Ø45.



Манжета Ø35
КН24.11.00.030

Артикул 153246

Составляющая часть тормозного устройства под цевки Ø35.



Манжета Ø38
КН24.11.00.029

Артикул 9955

Составляющая часть тормозного устройства под цевки Ø35, Ø38P, комбинированные цевки 44(38)-80, а также под цевки-аппликаторы Ø40/Ø50, Ø40/Ø55, Ø40/Ø1



Полуавтоматический двухскрепочный

Манжета Ø50
КН26.11.00.012

Артикул 40066

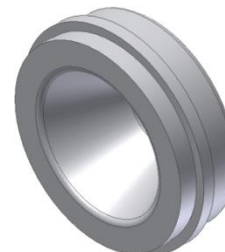
Составляющая часть тормозного устройства под цевки Ø50, а также под цевки-аппликаторы Ø55/Ø65.



Манжета Ø26(20)
КН201.06.21.003

Артикул 229124

Составляющая часть тормозного устройства под комплект цевки сырной Ø26(20).



Манжета Ø37(30)
КН201.06.23.003

Артикул 229197

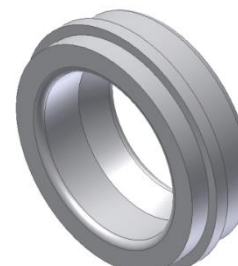
Составляющая часть тормозного устройства под комплект цевки сырной Ø37(30).



Манжета Ø44(38)
КН201.06.24.003

Артикул 229210

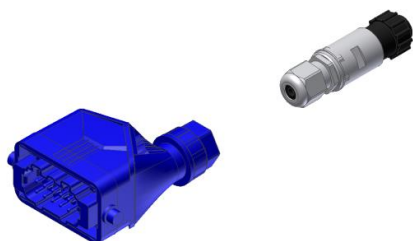
Составляющая часть тормозного устройства под комплект цевки сырной Ø44(38).



Кабель к шприцу КОМПО-ОПТИ
2000 КН201.81.02.000

Артикул 239628

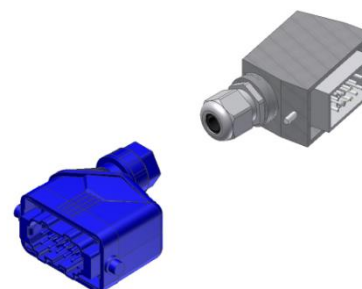
Агрегатирование клипсатора КН-201 со шприцом КОМПО-ОПТИ.



Кабель к шприцу КОМПО-МАСТЕР 1100,
КОМПО-МАКСИ 3000 КН201.81.03.000

Артикул 239643

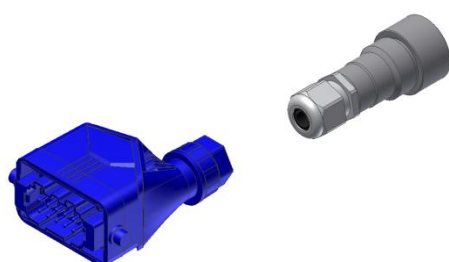
Агрегатирование клипсатора КН-201 со шприцом КОМПО-МАСТЕР, КОМПО-МАКСИ.



Кабель к шприцу Handtmann VF-620
КН201.81.04.000

Артикул 239684

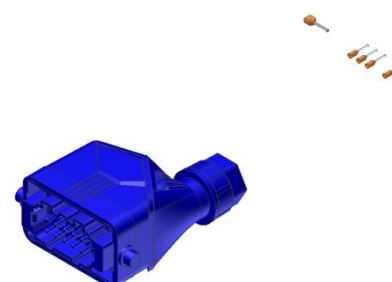
Агрегатирование клипсатора КН-201 со шприцом Handtmann VF-620.



Кабель к шприцу Handtmann VF-100, VF-50,
VF-80, VF-200, VF-300 КН201.81.05.000

Артикул 239901

Агрегатирование клипсатора КН-201 со шприцом Handtmann VF-100, VF-50, VF-80, VF-200, VF-300. Данный кабель поставляется без разъема к вышеуказанным шприцам.

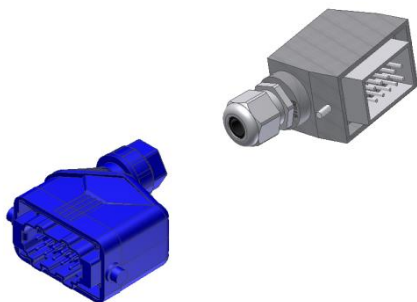


Полуавтоматический двухскрепочный

Кабель к шприцу Risco 5001
КН201.81.06.000

Артикул 239932

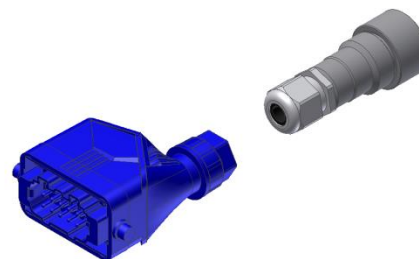
Агрегатирование клипсатора КН-201 со шприцом Risco 5001.



Кабель к шприцу Frey F222
КН201.81.07.000

Артикул 239961

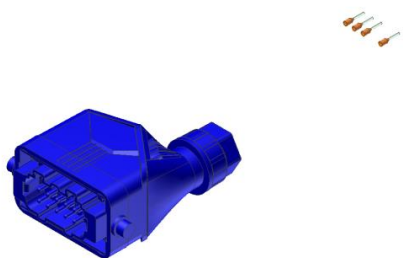
Агрегатирование клипсатора КН-201 со шприцом Frey F222.



Кабель к шприцу REX RVF 327
КН201.81.08.000

Артикул 240002

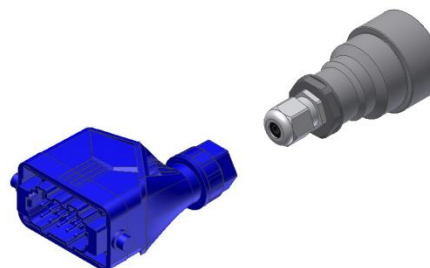
Агрегатирование клипсатора КН-201 со шприцом REX RVF 327. Данный кабель поставляется без разъема к вышеуказанному шприцу.



Кабель к шприцу Vemag
КН201.81.09.000

Артикул 240024

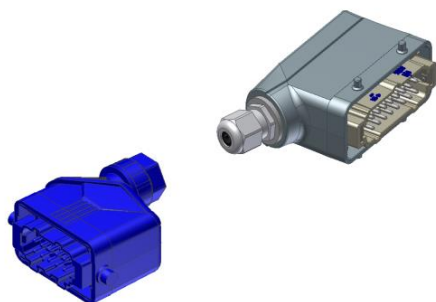
Агрегатирование клипсатора КН-201 со шприцом Vemag.



Кабель к шприцу KARL SCNELL P9 SE,
P10 SE, P11 SE КН201.81.10.000

Артикул 240091

Агрегатирование клипсатора КН-201 со шприцом Karl Schnell P9 SE, P11 SE.

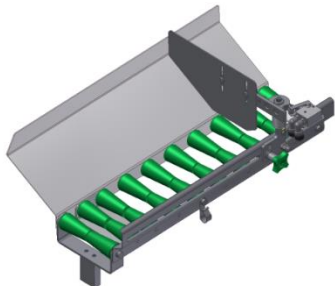


Полуавтоматический двухскрепочный

Лоток роликовый
КН26.14.00.000

Артикул 61418

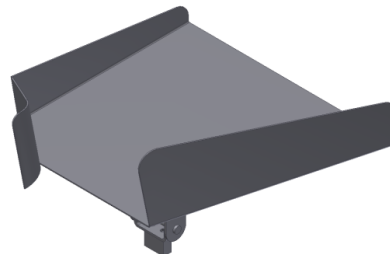
Прием сформированного и отрезанного батона, а также дозирование, по длине батона, с помощью механического флажка.



Лоток широкий
КН26.09.00.000

Артикул 40268

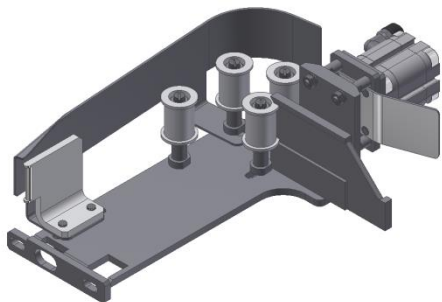
Прием сформированного и отрезанного батона. Применяется для производства кольцевых и рожковых колбас.



Узел ввода петли
КН26.16.00.000

Артикул 36011

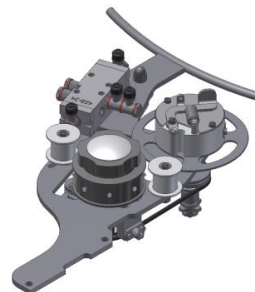
Подача петли в зону клипсования.



Блок ведущий (петлеподача)
КН26.17.00.000

Артикул 72874

Подача петли в зону клипсования.



Механизм подачи нити
КН24.07.00.000

Артикул 10247

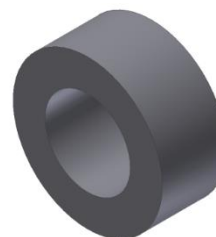
Обеспечивает подачу нити при формовке кольцевых колбас. Применение катушек с внутренней размоткой нити.



Шайба
КН24.03.00.014

Артикул 9716

Компенсация высоты лотка при установке широкого лотка.



Цевка Ø19
КН24.11.04.000-19

Артикул 170365

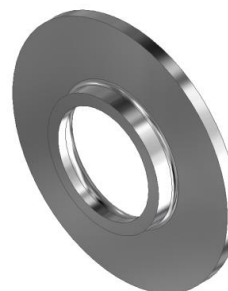
Наполнение оболочки фаршем для всех типов колбас (в, в/к, п/к, с/к, с/в). Диаметр цевки 19 мм.



Кольцо под манжету Ø19
КН26.11.00.009-03

Артикул 40202

Составляющая часть тормозного устройства под цевки Ø 19 мм.

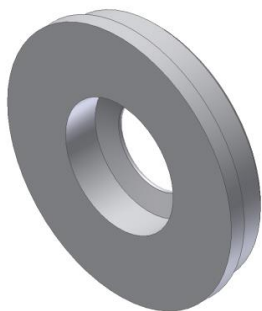


Полуавтоматический двухскрепочный

Гнездо под манжету Ø19
КН26.11.00.008-19

Артикул **170420**

Составляющая часть тормозного устройства под цевки Ø 19 мм.



Манжета Ø 19 мм
КН24.11.00.173

Артикул **170379**

Составляющая часть тормозного устройства под цевки Ø 19 мм.



Цевка Ø29
КН24.11.04.000-29

Артикул **170415**

Наполнение оболочки фаршем для всех типов колбас (в, в/к, п/к, с/к, с/в). Диаметр цевки 29 мм.



Кольцо под манжету Ø 29
КН26.11.00.009-02

Артикул **40198**

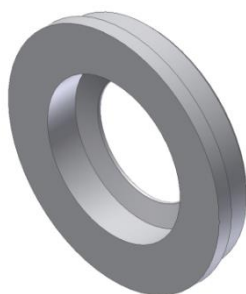
Составляющая часть тормозного устройства под цевки Ø 29 мм.



Гнездо под манжету Ø 29
КН26.11.00.008-29

Артикул **170418**

Составляющая часть тормозного устройства под цевки Ø 29 мм.



Манжета Ø29 мм
КН24.11.00.168

Артикул **170386**

Составляющая часть тормозного устройства под цевки Ø 29 мм.



Цевка Ø35
КН24.11.04.100

Артикул **153762**

Наполнение оболочки фаршем для всех типов колбас (в, в/к, п/к, с/к, с/в). Диаметр цевки 35 мм.



Цевка Ø35P
КН24.11.04.000-09

Артикул **181329**

Наполнение оболочки фаршем для всех типов колбас (в, в/к, п/к, с/к, с/в). Диаметр цевки 35 мм.



Полуавтоматический двухскрепочный

Кольцо под манжету Ø35
КН26.11.00.009-01

Артикул 40190

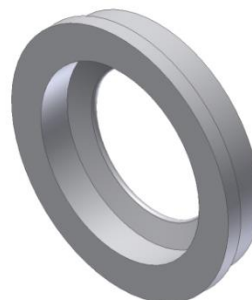
Составляющая часть тормозного устройства под цевки Ø 35 мм.



Гнездо под манжету Ø35
КН26.11.00.108

Артикул 161081

Составляющая часть тормозного устройства под цевки Ø 35 мм.



Манжета Ø35 мм
КН24.11.00.030

Артикул 153246

Составляющая часть тормозного устройства под цевки Ø 35 мм.



Цевка Ø50
КН26.11.04.000

Артикул 40039

Наполнение оболочки фаршем для всех типов колбас (в, в/к, п/к, с/к, с/в). Диаметр цевки 50 мм.



Кольцо под манжету Ø50
КН26.11.00.009

Артикул 39568

Составляющая часть тормозного устройства под цевки Ø 50 мм.



Гнездо под манжету Ø50
КН26.11.00.008

Артикул 39564

Составляющая часть тормозного устройства под цевки Ø 50 мм.



Манжета Ø 50 мм
КН26.11.00.012

Артикул 40066

Составляющая часть тормозного устройства под цевки Ø 50 мм.



Цевка Ø53
КН26.11.04.100

Артикул 170306

Наполнение оболочки фаршем для всех типов колбас (в, в/к, п/к, с/к, с/в). Диаметр цевки 53 мм.



Полуавтоматический двухскрепочный

Кольцо под манжету Ø53
КН26.11.00.009-05

Артикул 214683

Составляющая часть тормозного устройства под цевки Ø 53 мм.



Гнездо под манжету Ø53
КН26.11.00.008-53

Артикул 170416

Составляющая часть тормозного устройства под цевки Ø 53 мм.



Манжета Ø53 мм
КН26.11.00.112

Артикул 170316

Составляющая часть тормозного устройства под цевки Ø 53 мм.



Питатель
КН26.11.00.000

Артикул 36505

Заправка на цевку оболочки, подача в оболочку наполнителя и регулировка величины перенаполнения колбасной оболочки при ее заполнении.



Питатель
КН26e.11.00.000

Артикул 57976

Заправка на цевку оболочки, подача в оболочку наполнителя и регулировка величины перенаполнения колбасной оболочки с сеткой при ее заполнении.



Комплект принадлежностей на сетку под
цевку диаметром 38 мм КН26.11.10.000

Артикул 115270

Наполнение оболочки с сеткой фаршем для всех типов колбас (в, в/к, п/к, с/к, с/в).



Комплект принадлежностей на сетку под
цевку диаметром 30 мм КН26.11.11.000

Артикул 115313

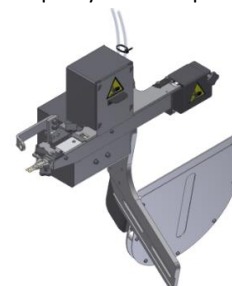
Наполнение оболочки с сеткой фаршем для всех типов колбас (в, в/к, п/к, с/к, с/в).



Устройство маркировки даты
КН26.30.00.000

Артикул 88088

Осуществляет печать даты на этикетировочной ленте (ширина - 12 мм, шаг - 60 мм, наличие перфорации), подачу ленты в зону клипсования, а также отрезку ленты отрезным ножом.



Полуавтоматический двухскрепочный

Вороток
КН22.00.00.036

Артикул 10347

Регулировка высоты клипсатора при агрегатировании со шприцами.



Контрольный стержень Ø8
КН24.00.00.005

Артикул 10346

Проверка момента срабатывания толкателей и отрезного ножа клипсатора.



Контрольный стержень Ø10
КН26е.27.00.001

Артикул 57980

Проверка момента срабатывания толкателей и отрезного ножа клипсатора.

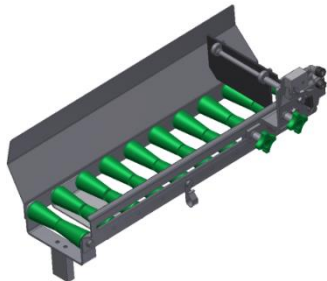


Полуавтоматический двухскрепочный

Лоток роликовый
КН24.14.00.000

Артикул 61283

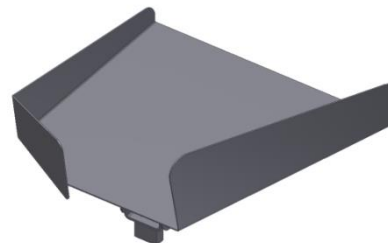
Прием сформированного и отрезанного батона, а также дозирование, по длине батона, с помощью механического флажка.



Лоток широкий
КН24.09.00.000

Артикул 10269

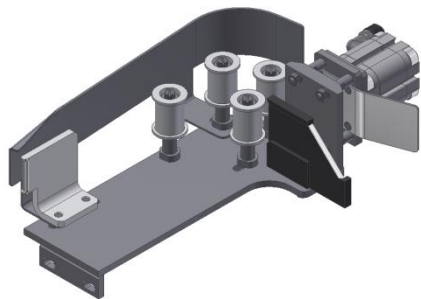
Прием сформированного и отрезанного батона. Применяется для производства кольцевых и рожковых колбас.



Узел ввода петли
КН24.16.00.000

Артикул 10300

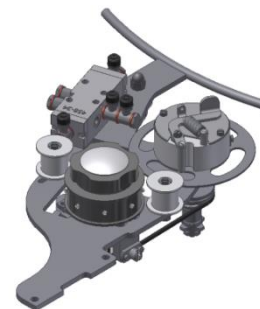
Подача петли в зону клипсования.



Блок ведущий (петлеподача)
КН24.17.00.000

Артикул 10305

Подача петли в зону клипсования.



Механизм подачи нити
КН24.07.00.000

Артикул 10247

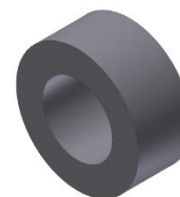
Обеспечивает подачу нити при формовке кольцевых колбас. Применение катушек с внутренней размоткой нити.



Шайба
КН24.03.00.014

Артикул 9716

Компенсация высоты лотка при установке широкого лотка.



Накладка
КН24.15.00.000

Артикул 10299

Улучшает съем батончиков с матриц клипсатора при формовке кольцевых колбас в оболочке малого диаметра.



Цевка Ø19
КН24.11.04.000-19

Артикул 170365

Наполнение оболочки фаршем для всех типов колбас (в, в/к, п/к, с/к, с/в). Диаметр цевки 19 мм.



Полуавтоматический двухскрепочный

Кольцо под манжету $\varnothing 19$
КН24.11.00.072

Артикул **10341**

Составляющая часть тормозного устройства под цевки $\varnothing 19$ мм.



Гнездо под манжету $\varnothing 19$
КН24.11.00.171

Артикул **170348**

Составляющая часть тормозного устройства под цевки $\varnothing 19$ мм.



Манжета $\varnothing 19$ мм
КН24.11.00.173

Артикул **170379**

Составляющая часть тормозного устройства под цевки $\varnothing 19$ мм.



Цевка $\varnothing 29$
КН24.11.04.000-29

Артикул **170415**

Наполнение оболочки фаршем для всех типов колбас (в, в/к, п/к, с/к, с/в). Диаметр цевки 29 мм.



Кольцо под манжету $\varnothing 29$
КН24.11.00.067

Артикул **10338**

Составляющая часть тормозного устройства под цевки $\varnothing 29$ мм.



Гнездо под манжету $\varnothing 29$
КН24.11.00.166

Артикул **170352**

Составляющая часть тормозного устройства под цевки $\varnothing 29$ мм.



Манжета $\varnothing 29$ мм
КН24.11.00.168

Артикул **170386**

Составляющая часть тормозного устройства под цевки $\varnothing 29$ мм.



Цевка $\varnothing 35$
КН24.11.04.100

Артикул **153762**

Наполнение оболочки фаршем для всех типов колбас (в, в/к, п/к, с/к, с/в). Диаметр цевки 35 мм.



Полуавтоматический двухскрепочный

Цевка-розочка Ø35P
КН24.11.04.000-09

Артикул 181329

Наполнение оболочки фаршем для всех типов колбас (в, в/к, п/к, с/к, с/в). Диаметр цевки 35 мм.



Кольцо под манжету Ø35
КН24.11.00.026

Артикул 9952

Составляющая часть тормозного устройства под цевки Ø 35 мм.



Гнездо под манжету Ø35
КН24.11.00.125

Артикул 160822

Составляющая часть тормозного устройства под цевки Ø 35 мм.



Манжета Ø35 мм
КН24.11.00.030

Артикул 153246

Составляющая часть тормозного устройства под цевки Ø 35 мм.



Питатель
КН24.11.00.000

Артикул 10273

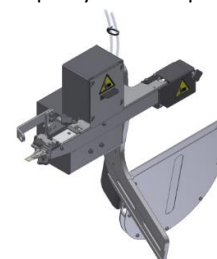
Заправка на цевку оболочки, подача в оболочку наполнителя и регулировка величины перенаполнения колбасной оболочки при ее заполнении.



Устройство маркировки даты
КН24.30.00.000

Артикул 77879

Осуществляет печать даты на этикетировочной ленте (ширина - 12 мм, шаг - 60 мм, наличие перфорации), подачу ленты в зону клипсования, а также отрезку ленты отрезным ножом.



Вороток
КН22.00.00.036

Артикул 10347

Регулировка высоты клипсатора при агрегатировании со шприцами.



Контрольный стержень Ø8
КН24.00.00.005

Артикул 10346

Проверка момента срабатывания толкателей и отрезного ножа клипсатора.

